



CUADERNO
DE
CAMPO



PARQUE NATURAL DE CORNALVO

Equipo de interpretación y educación ambiental del Parque Natural de Cornalvo
impreso sobre papel ecológico - imprime Artes Gráficas Boyssu, S. L. - Mérida



JUNTA DE EXTREMADURA
Consejería de Agricultura y
Medio Ambiente

JUNTA DE EXTREMADURA

INTRODUCCION

El Parque Natural de Cornalvo es un Espacio Protegido del que habrás oído hablar con anterioridad por ser uno de los lugares mejor conservados de Extremadura. El Cuaderno de Campo que tienes en tus manos tiene como objetivo ayudarte a descubrir los valores naturales que atesora el Parque Natural y servirte para interpretar los fenómenos de la Naturaleza durante tu visita.

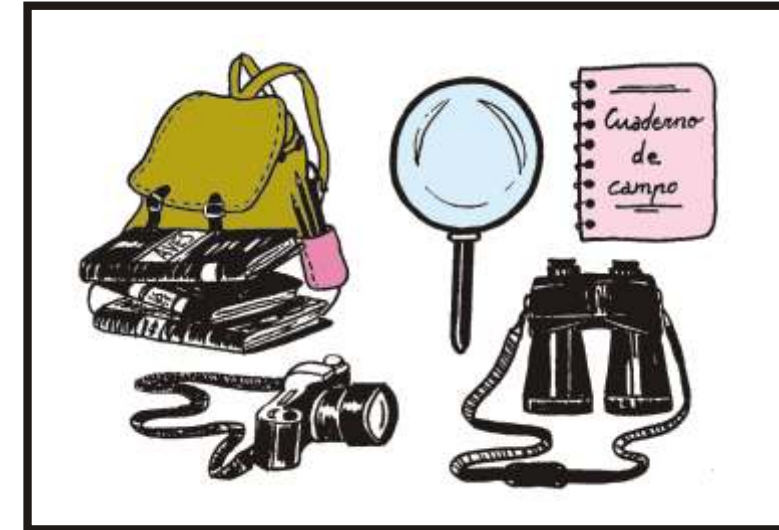
Después realizareis la ruta del Embalse de Cornalvo, una de las zonas más representativas de este Espacio Protegido. Durante el recorrido por esta ruta es muy importante que tengas en cuenta que el equilibrio ecológico en un lugar como este es muy delicado ya que acoge más de doce mil visitantes cada año. Por ello nos permitimos hacerte algunas recomendaciones:

BUENOS CONSEJOS PARA SALIR AL CAMPO

- ✓ Somos un grupo numeroso y que cualquier actividad que realicemos puede causar en el medio un impacto perjudicial mucho mayor que el que causaría una sola persona.
- ✓ No te salgas de las rutas señaladas. Sigue en todo momento las instrucciones de tu maestro y de los monitores.
- ✓ No arranques ninguna planta (Tocar, oler y observar es mejor).
- ✓ No recojas ningún animal que encuentres en el recorrido.
- ✓ COMPORTAMIENTO CORRECTO: no des voces, corras, lances piedras o cualquier objeto que pueda perturbar la tranquilidad del campo y sus habitantes (Si no hacemos ruido, existen más posibilidades de observar más animales y de escuchar los sonidos del campo).
- ✓ Respeta cuanto veas a tu alrededor.
- ✓ No tires papeles, plásticos o cualquier otro tipo de desechos. Procura no dejar indicios de tu presencia allá por donde pases, pues otros vendrán después.

También debes saber que está totalmente prohibido bañarse o hacer fuego dentro de los límites del Parque.

- ✓ No olvides traer ropa y calzado adecuados. Si vas a estar varias horas no debe faltarte agua.
- ✓ Lleva contigo esta guía y un cuaderno manejable para anotar. Si consigues unos prismáticos y una cámara fotográfica mucho mejor. Todo esto te será muy útil para recordar lo que has visto, y podrás trabajar con las fotos en clase.
- ✓ No es necesario que lleves tú todo este material, tu mochila pesaría demasiado, es mejor que lo compartas con un compañero de grupo.



Estamos seguros de que disfrutarás de la visita porque te gusta la naturaleza. Esperamos que este cuaderno te sirva de guía pero no dudes en preguntar a los monitores, tu profesor y compañeros todas las dudas que se te puedan plantear.

¿ DONDE NOS ENCONTRAMOS?

El Parque Natural de Cornalvo está situado a unos 8 km. de la ciudad de Mérida, en las cercanías de la localidad de Trujillanos y comprende parte de los términos municipales de Mérida, Mirandilla, San Pedro de Mérida, Guareña y Aljucén.

Su superficie ocupa 10.742 hectáreas, siendo casi en su totalidad terrenos de propiedad privada.

La topografía es uniforme con un relieve suavemente alomado destacando dos zonas diferenciadas: una constituida por La Sierra del Moro y La Sierra Bermeja (siendo el punto más alto la cima del "Pico Terrero" con 546 m) y otra constituida por las dehesas.

Existen dos cuencas principales, la del río Aljucén y la del río Albarregas, así como un arroyo fuera de ambas como es el de la Fresneda, todos ellos afluentes del río Guadiana. También discurre por el Parque el arroyo de Las Muelas, del que se abastece el embalse de Cornalvo.

La mayor parte de las rutas recomendadas siguen las vías pecuarias existentes en la zona. La famosa Vía de la Plata, una de las principales calzadas que construyeron los Romanos en la Península Ibérica, cruzaba el río Aljucén por un puente y aun pueden observarse sus restos en las orillas.



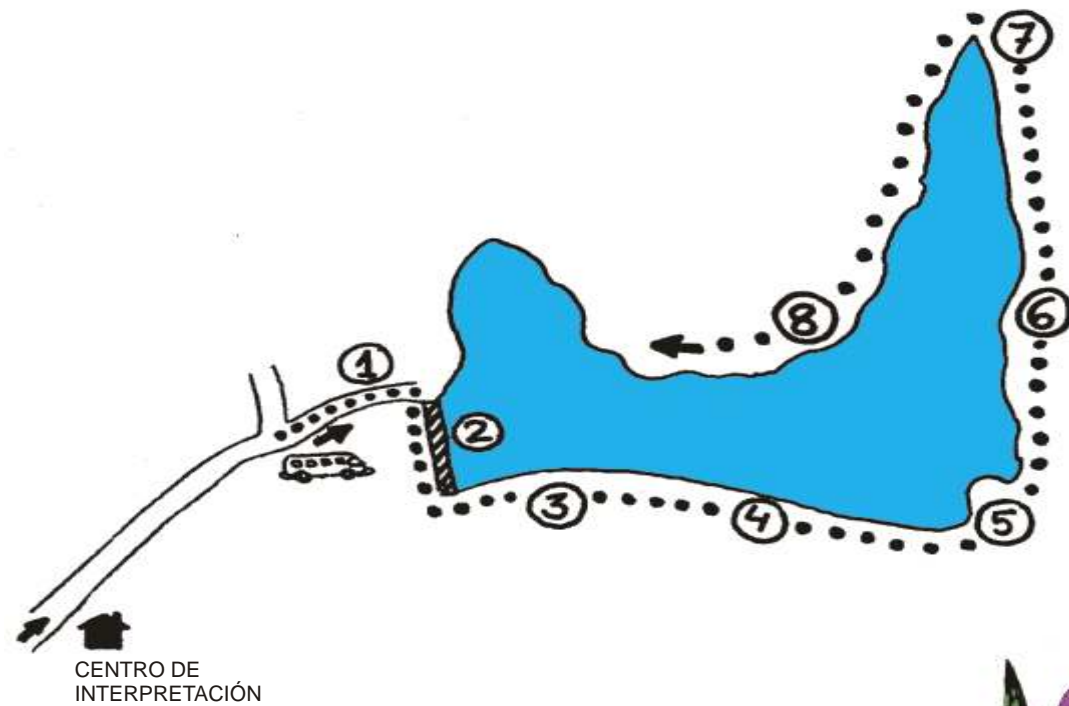
En el trayecto desde el Centro de Interpretación hasta entrar en el Parque Natural puedes contemplar desde la ventana del autobús como es el paisaje en general: las dehesas en las zonas más llanas (con diferentes tipos de cultivos) y al fondo sobre las dehesas destacan las Sierras Bermeja y del Moro.

La dehesa es el resultado de la transformación por el hombre del bosque mediterráneo original para el aprovechamiento de los recursos naturales.

En las dehesas más abiertas de esta zona es frecuente ver cazar al Elanio Azul (una rapaz blanca con tonos grisáceos del tamaño aproximado de una paloma que se cierne para divisar a sus presas).

Entraremos en el territorio del Parque Natural cuando veamos a la derecha el Cortijo de Campomanes , construido en el siglo XVII por el Conde de Campomanes en el cual residían numerosas familias de agricultores y ganaderos. Tiene un bonito escudo de piedra en su entrada principal.

Vas a llegar al Embalse de Cornalvo. Este será el itinerario que seguiras. Cada punto numerado en este mapa te servirá para orientarte en la ruta y encontrar fácilmente los lugares de interés.



Ahora procura bajarte en silencio del autobús para no asustar a los animales.

PUNTO 1. En el camino que harás desde el autobús a la Presa Romana de Cornalvo podrás observar gran número de especies vegetales , algunas de ellas de un alto valor ecológico como las orquídeas.



Área con líneas horizontales para escribir.

NOTAS:

LA VEGETACIÓN EN CORNALVO

Nos encontraremos con la vegetación típica del clima Mediterráneo Seco, predominando las dehesas de encinas (*Quercus ilex*), alcornoques (*Quercus suber*) o de ambas especies.

En el Parque Natural de Cornalvo los bosques mejor conservados de encinas y alcornoques se encuentran solo en algunas zonas de las sierras, ya que la mayor parte de ellos fueron transformados en dehesas, especialmente en terrenos llanos y con mejores suelos, más aptos para el cultivo y la ganadería.

¿Sabes que elementos forman el paisaje de un bosque mediterráneo original?

¿y de una dehesa?.

Haz un dibujo esquemático de estos elementos utilizando estos símbolos.



Encinas

Alcornoques

Matorral

Pastizal

Cultivos

Bosque mediterráneo original

Dehesa

Algunos de los arbustos y matorrales que encontraremos en este recorrido acompañando a encinas y alcornoques son:



Madroño.



Piruétano



Labiérnago



Brezo



Lentisco



Coscoja

Marca con una X las especies que son más representativas de las zonas de umbría.

¿Que es la umbría? Zona orientada al norte donde los rayos del sol no inciden directamente durante la mayor parte del día, con lo cual presentan mejores condiciones de humedad al no producirse tanta evaporación.

Esto condiciona la presencia de especies que tienen mayores necesidades de agua. Apenas desarrollan estrategias de defensa contra el exceso de evaporación como hacen las que se encuentran en las zonas de solana (aquellas en las que los rayos del sol inciden de forma directa durante la mayor parte del día).

PUNTO 2. Por fin llegamos a la Presa.

Fíjate en su estructura y buen estado de conservación. Construida en el siglo II de nuestra era, fue declarada Monumento Nacional en el año.....y Patrimonio de la Humanidad en el año.....

La reserva de agua a la que dio lugar fue adaptándose a las sinuosidades de un modesto valle poco profundo, justo en el nacimiento del Río Albarregas. Así el embalse adoptó forma de.....que dio origen al nombre de Cornalvo, resultado de unir las palabras latinas "cornus"(referido a la forma de.....) y "albus"(en alusión a las aguas.....del Albarregas, el arroyo blanco).

El sistema hidráulico que diseñaron los romanos es un magnífico ejemplo de ingeniería ambiental. Consta de un canal alimentador y otro de conducción a la ciudad Emerita Augusta.

La limitada cuenca que aporta agua al embalse hizo construir otra pequeña presa en el Arroyo....., que discurre mas al norte, desde donde parte un canal de sinuoso recorrido y que aprovechando las curvas de nivel conduce el agua hasta el Embalse de Cornalvo, pero evitando que resultase colmatado por los limos y arenas que suelen arrastrar las aguas desatadas en las grandes lluvias.

CAÑADA REAL SANTA MARIA DE ARAYA

Procedente del Norte es una vía fundamental y muy utilizada por la trashumancia, pasando muy próxima a arroyos y a los embalses de Cornalvo y de Proserpina, que sirven de abrevadero.

El recorrido dentro del Parque se inicia en el lugar donde el Arroyo Tamujoso cruza la carretera que discurre desde el Embalse de Cornalvo al Embalse de Las Muelas. Presenta como atractivo una de las fresnedas más espectaculares y mejor conservadas del Parque.

Notas.....
.....

BERROCAL DEL RUGI DERO

Paraje donde los afloramientos graníticos alcanzan su máxima espectacularidad, mostrando grandes bolos con caprichosas formas, modelados en el transcurso del tiempo. El Arroyo de las Muelas atraviesa esta impresionante mole granítica y la persistente fuerza del agua ha logrado deshacer la roca y esculpir curiosas formas, creando cárcavas y oquedades. Los grandes huecos y túneles actúan como una inmensa caja de resonancia que hacen palpitar al granito cuando es atravesado por las aguas.

Notas.....
.....

NOTAS:

.....
.....
.....
.....
.....
.....
.....
.....
.....
.....
.....

OTROS PUNTOS DE INTERÉS QUE PUEDES VISITAR

CORDEL DEL CERRO GATO

Vía pecuaria procedente de los pasos de montaña que aprovecha los recursos hídricos del Río Aljucén. Transcurre paralela a la Nacional 630 y conduce a las dehesas del norte del Río Guadiana.

El tramo de esta vía incluido dentro del Parque parte desde la margen derecha del Río Aljucén, en el primer camino a la derecha pasando el puente sobre dicho río, cuando se viaja desde Mérida. Es una de las zonas más densamente arboladas del Parque, atravesando dehesas de encinas y alcornoques. Parte del recorrido sigue el curso del Río Aljucén, con su vegetación de fresnos, adelfas y tamujos. A dos km. del inicio se encuentran los restos del puente romano de la Vía de la Plata.

Notas.....
.....

DEHESAS DE CORNALVO

Es la principal ruta dentro del Parque y la de mayor longitud (16 Km.). Cruza el territorio de extremo a extremo por extensas áreas de diferentes tipos de dehesas desde el Río Aljucén hasta el Embalse de las Muelas. En su recorrido ofrece las mejores vistas panorámicas de Sierra Bermeja y la vegetación de ribera del Río Aljucén. El Embalse de las Muelas, con un dique recto de mampostería, tiene como finalidad aportar agua y aumentar la capacidad del Embalse de Cornalvo a través de un canal alimentador. Es un lugar favorable para la observación de la avifauna vinculada a los medios acuáticos (zampullín común, cigüeña negra, garza real, garceta común, cigüeñuela)

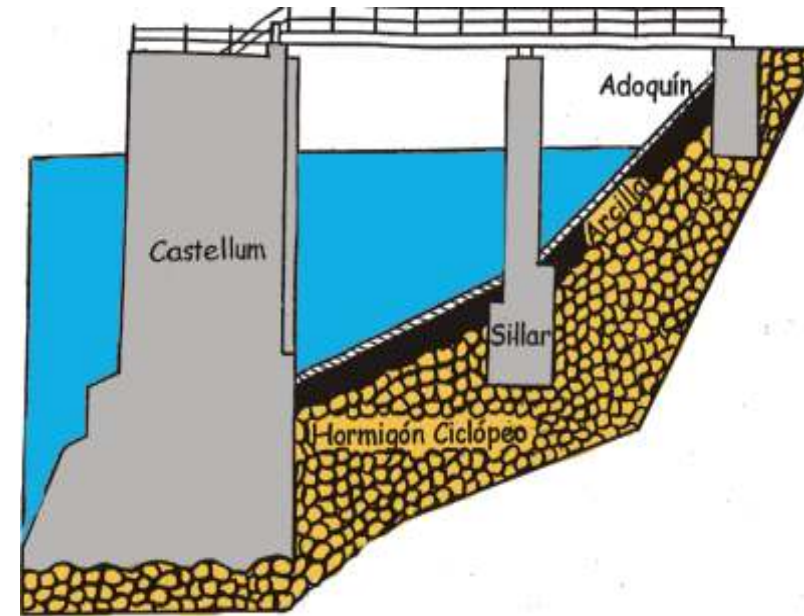
Notas:.....
.....

CORDEL DEL PUERTO

Vía pecuaria utilizada desde antiguo para atravesar Sierra Bermeja. Conduce desde la Cañada Real de Santa María de Araya a Alcuescar (Cáceres) y era especialmente importante para los ganaderos de Mirandilla.

Al inicio del Puerto se encuentra la Ermita de San Isidro, situada en el límite del Parque y en Término municipal de Mirandilla. Una vez pasado el Puerto del Moro (punto de mayor altitud de la Ruta) pueden contemplarse excelentes vistas panorámicas de las dehesas del Parque, formando un extenso tapiz que llega hasta las estribaciones de la Sierra de Montánchez.

Notas:.....
.....



Frente a la presa hay una torre hueca para la toma de agua llamada..... Si te fijas bien en ella podrás ver los restos de un arco por el cual se comunicaba con la presa. De esta torre salía el agua al canal de conducción, subterráneo en casi todo su recorrido, y de este hasta un acueducto del que apenas se conservan algunos tramos y que suministraba agua a la ciudad romana de Emerita Augusta, la actual Mérida.

PUNTO 3. Dejamos atrás la presa y nos adentramos en un tupido alcornocal entre jaras pringosas que dan cobijo a numerosas especies faunísticas.

La Jara pringosa o estepa (*Cistus ladanifer*) es uno de los arbustos más abundantes de nuestra región y suele aparecer en suelos ácidos.

¿Percibes su olor? La jara desprende este aroma para formar una miniatmósfera entorno a la planta y de esta manera disminuyen la pérdida de agua.

En ocasiones tendrás la sensación de que el jaral te envuelve como una auténtica selva ya que esta planta llega a alcanzar más de 2 m de altura.

Obsérvala de cerca

Sus hojas son opuestas y perennes.

El fruto es una cápsula globosa con pelos escamosos.

Si tocas sus hojas descubrirás a que se debe el nombre de esta planta...

Esa sustancia que ves pegada en tu mano es el ládano, resina que cubre casi toda la planta y cuya función es protegerla frente a la sequía del verano.

El "ládano" es el recurso más importante y conocido que se obtiene de la jara pringosa.

Esta resina se extrae por diversos métodos, antiguamente se conseguía haciendo pasar un rebaño de cabras por un jaral, retirando después el ládano del pelaje de los animales.

Se ha usado principalmente como fijador de perfumes y como componentes de otros productos cosméticos y alimenticios, como goma de mascar, etc. También se hacen perfumes con las esencias de jara. Sus hojas en cocimiento son un popular remedio contra úlceras y otras dolencias.

Con esta planta también se hace carbón o picón de jara para braseros domésticos y otros usos.



En tu recorrido observarás varias especies de jaras y jaguarzos aunque menos abundantes:

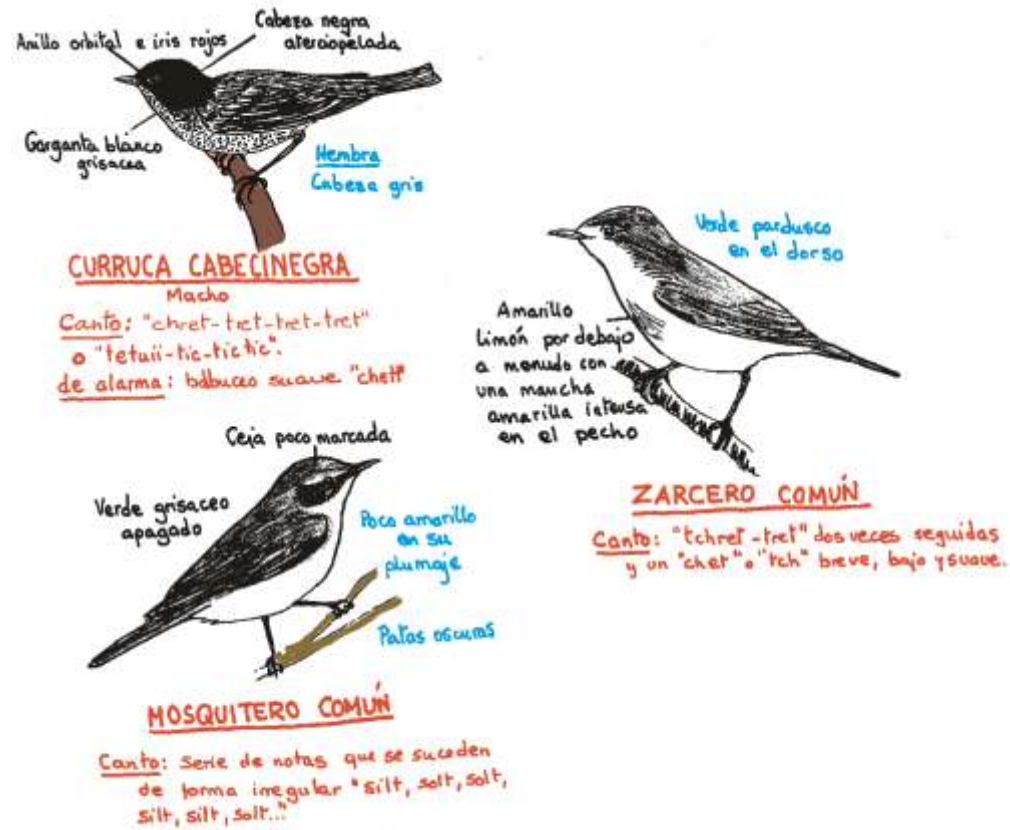
La jara macho, jaguarzo, estepa negra, jaguarzo morisco, etc.

Si nos referimos a ellas en conjunto hablaremos de los jarales.

El Jaral es un indicador de que en el lugar donde aparece hubo un encinar o alcornoque y este probablemente fue talado o quemado para destinar el terreno a otro uso, es decir es un indicador de "degradación" del bosque.

La jara se extiende, sustituyendo a la encina o el alcornoque, para proteger al suelo de la erosión y es el precursor del resto de matorral acompañante que constituye el bosque mediterráneo.

Vamos a seguir con nuestro paseo. Si guardas silencio podrás escuchar los cantos de currucas, zarceros, arrendajos, mosquiteros, etc. Son aves forestales muy abundantes en esta zona que en ocasiones se dejan ver siempre que no las asustemos.



PUNTO 4. El recorrido de esta ruta se va acercando a la orilla del embalse. Desde este punto podemos ver su característica forma de cuerno.

Al otro lado, en la orilla que tenemos en frente vemos algunas diferencias en el paisaje con respecto al lugar donde nos encontramos. Allí predominan las dehesas de encinas que en ocasiones alternan con grandes alcornoques.

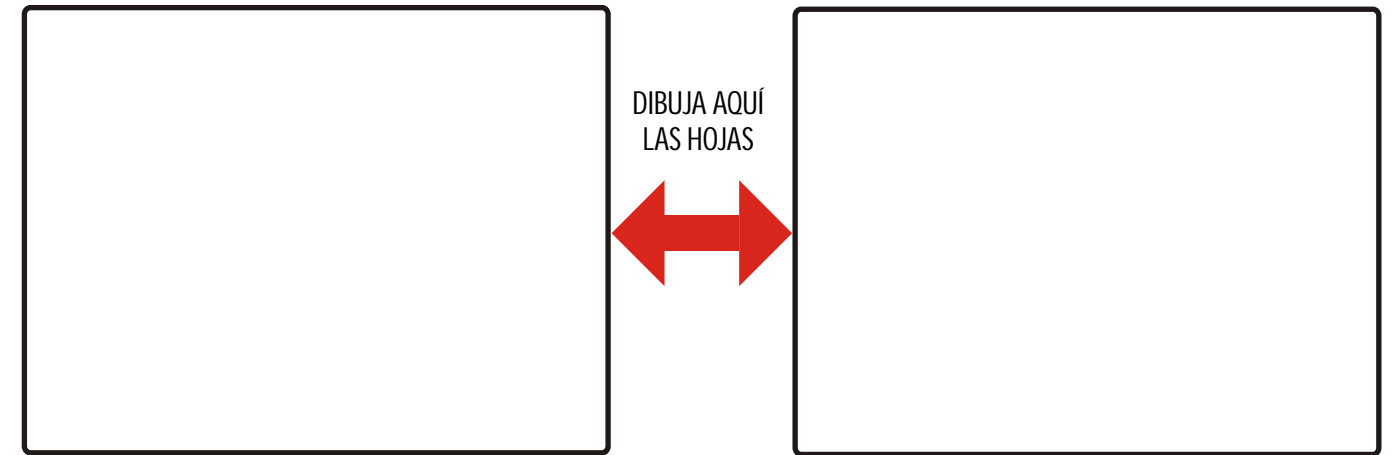
Las dehesas de encinas pueden tener gran densidad de arbolado, que podrían considerarse bosques, o estar muy aclaradas predominando en ellos el matorral y el pastizal.

Los matorrales más comunes en la dehesa son la retama, retama negra, aulaga, jaguarzos y jaras.

OTRO TIPO DE VEGETACIÓN QUE ENCONTRAREMOS

Si después de realizar la ruta del embalse tomáis como opción conocer otros lugares del Parque como el Berrocal del Rugidero o el río Aljucén veréis que la vegetación que existe cerca del agua se diferencia de la que hemos visto hasta ahora en la dehesa y el bosque de encinas y alcornoques. Es una vegetación característica de ribera.

Fíjate en las diferencias existentes entre la hoja de una encina o de alcornoque y los árboles que puedas encontrar en las orillas de los ríos o arroyos.



Hoja de encina

- Es muy dura.....
- Tiene bordes con pinchos.....
-
-
-

Hoja de un árbol de ribera

-
-
-
-
-

El curso de agua de los arroyos y ríos puede ser:

-
- Estacional (permanece seco durante el verano)
- Permanente (con agua todo el año)

De esto depende principalmente el tipo de vegetación que encontraremos en los ríos y arroyos.

Relaciona:

ADELFA
 OLMOS
 SAUCES
 TAMUJOS
 FRESNOS

- ▶ PERMANENTE
- ▶ ESTACIONAL



Aquí hay 14 especies de peces y la más representativa es el Jarabugo (*Anaecypris hispanica*) Podemos encontrarlo en el río.....donde fue descubierto para la Ciencia en 1866. Está catalogado en peligro de extinción. Es una especie endémica de la cuenca del Guadiana, es decir,.....

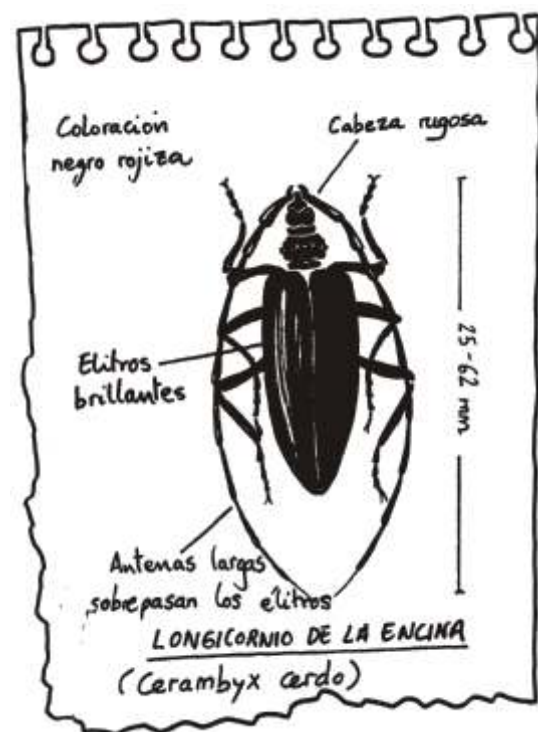
Por esta razón es muy importante conservar su entorno, de lo contrario esta especie podría.....

NOTAS:.....

En las dehesas de Cornalvo vive un insecto muy peculiar, cuyas poblaciones son muy escasas, llamado.....

Si te fijas con atención en los troncos de encinas y alcornoques más viejos, descubrirás unos agujeros, del tamaño de una moneda, que son las entradas de las galerías que estos construyen en las partes muertas del árbol cuando son todavía larvas. Estas larvas tardan varios años en completar su desarrollo.

Los adultos salen de su celda en julio y agosto y vuelan al atardecer.

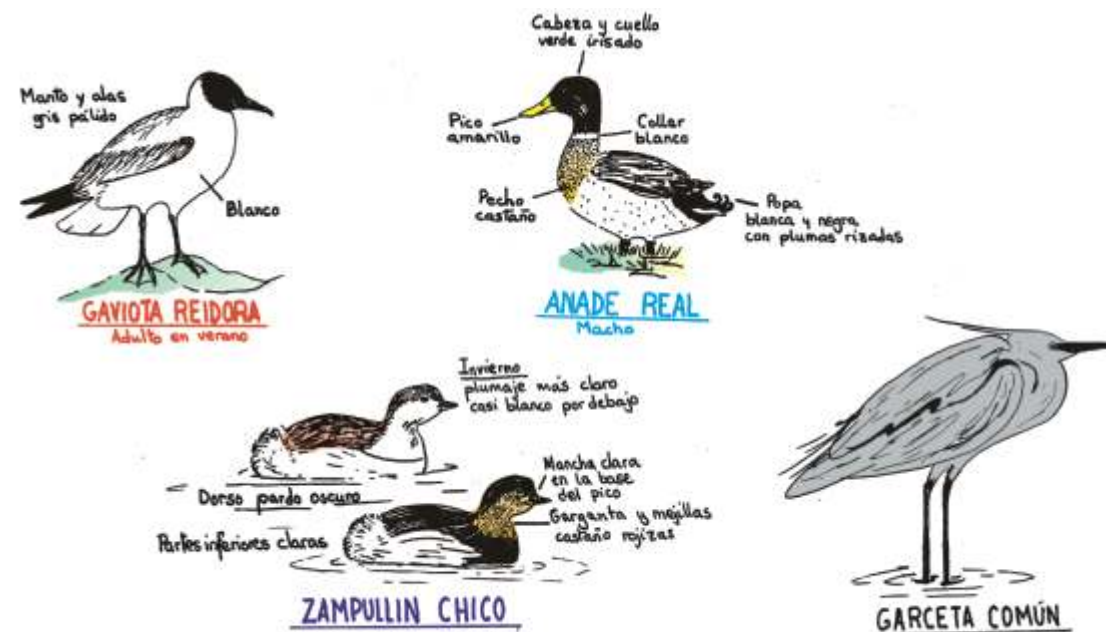


Ya estamos completando nuestra ruta, y nos acercamos de nuevo a la presa.

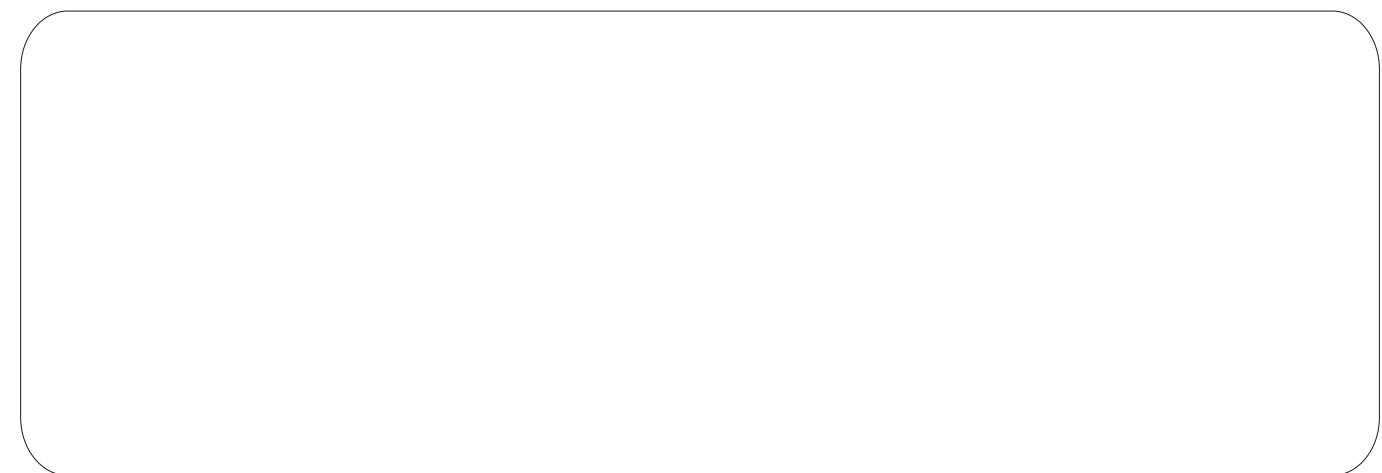
Como habrás podido comprobar, muchas veces salimos al campo sin reparar apenas en lo que nos rodea; a partir de ahora quizás cuando vayas a otros espacios naturales te fijas con más detenimiento en los seres vivos que las habitan y en la relación que estos guardan con el medio.

Nos alegra haber compartido contigo esta experiencia y te invitamos a descubrir nuevos parajes del Parque Natural de Cornalvo en otra ocasión.

PUNTO 5. Ahora buscaremos un lugar adecuado donde puedas divisar todo el paisaje. Si llevas prismáticos este es un buen lugar para observar aves acuáticas: somormujo lavanco, zampullín chico, ánade real, gaviota reidora, etc.



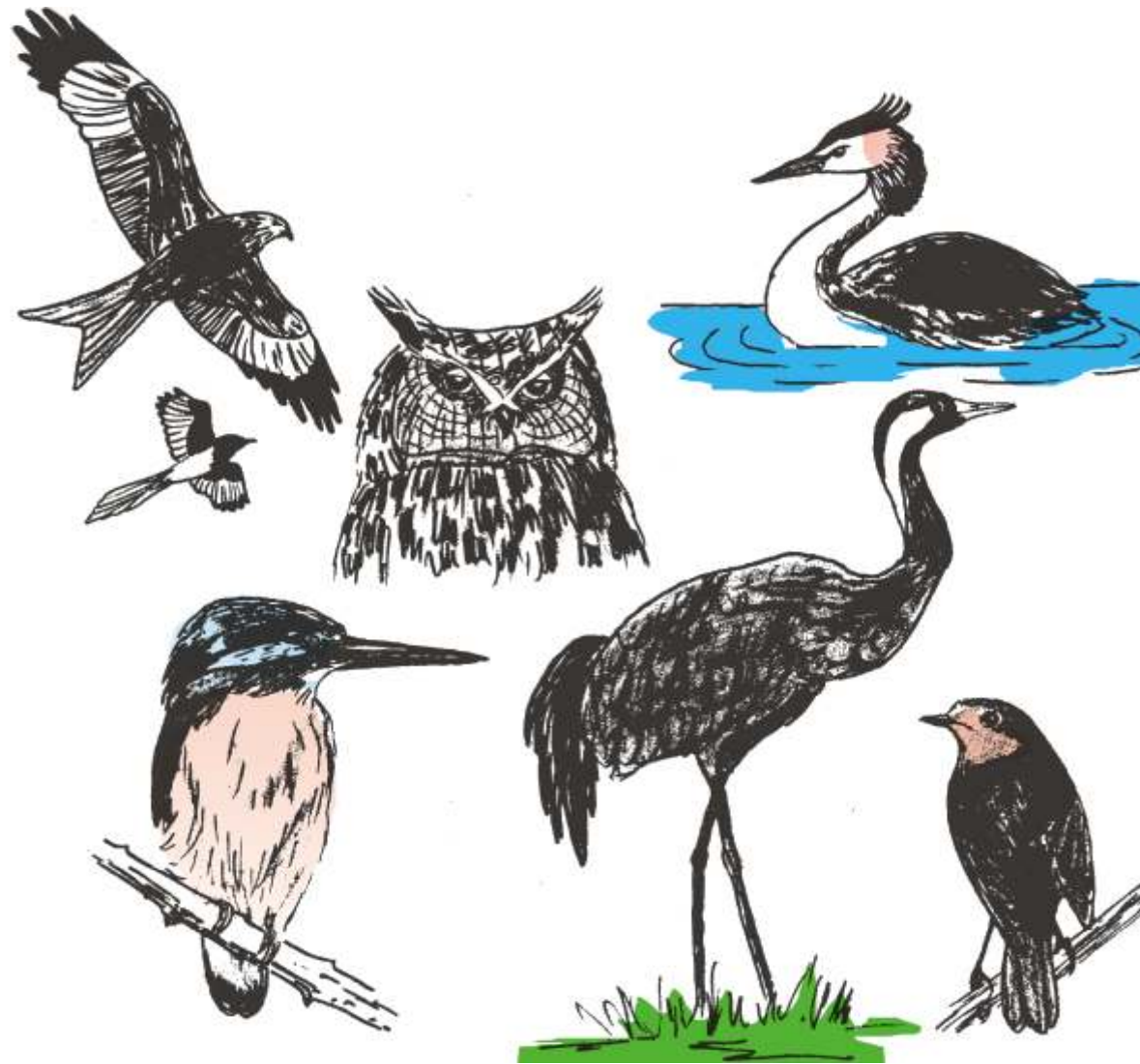
Saca tu cuaderno y realiza un esquema del contorno del embalse sobre el que irás dibujando mediante estos símbolos los tipos de vegetación y la fauna que observes en tu recorrido y el lugar exacto donde aparecen.



Además de las que has podido observar en este punto, existen más de 175 especies de aves ya que aquí encuentran unas condiciones favorables para desarrollar su ciclo biológico. Por esta razón el Parque Natural de Cornalvo está declarado Zona de Especial Protección para las Aves (ZEPA)

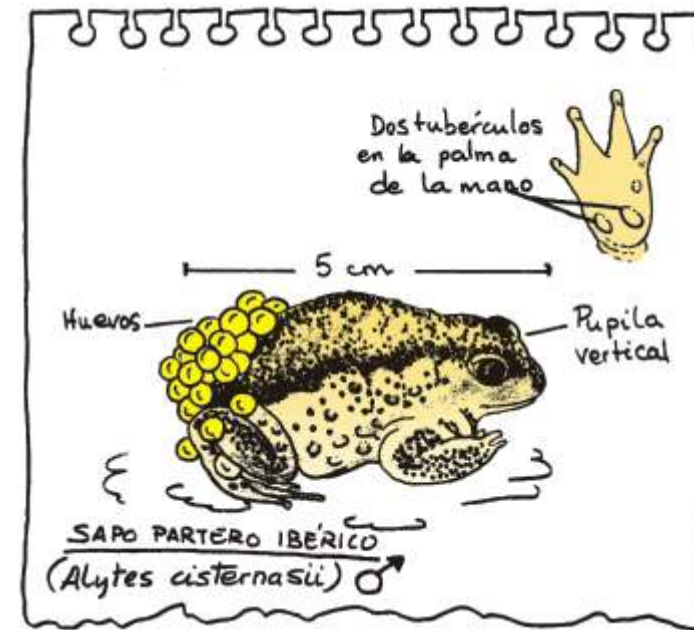
¿ QUÉ SON LAS ZEPA?

Son territorios que presentan comunidades de aves de gran interés donde se adoptan medidas para evitar el deterioro de los hábitats y las perturbaciones que afecten a éstas, con la finalidad de conservar las áreas mas adecuadas en número y superficie suficiente para garantizar su supervivencia.



PUNTO 6. Después de esta parada continuamos bordeando el embalse. Por esta zona se hacen muy visibles las huellas de los jabalíes, las marcas que dejan en los árboles con sus colmillos, los charcos donde bajan a bañarse por la noche para desparasitarse y las marcas de barro que quedan después en los árboles al frotarse con ellos.

PUNTO 7. Llegamos a la cola del embalse. Una zona más tranquila donde podemos observar garcetas y garzas reales, que se alimentan de pececillos. Las especies piscícolas más frecuentes en el embalse de Cornalvo son carpas, black bass, barbos, calandinos y pardillas entre otros.



De las 13 especies de anfibios que podemos encontrar en el Parque, hay uno, característico de la dehesa. Tiene una peculiaridad y es que los machos de esta especie cargan en sus espaldas con la puesta de huevos para asegurar su descendencia.

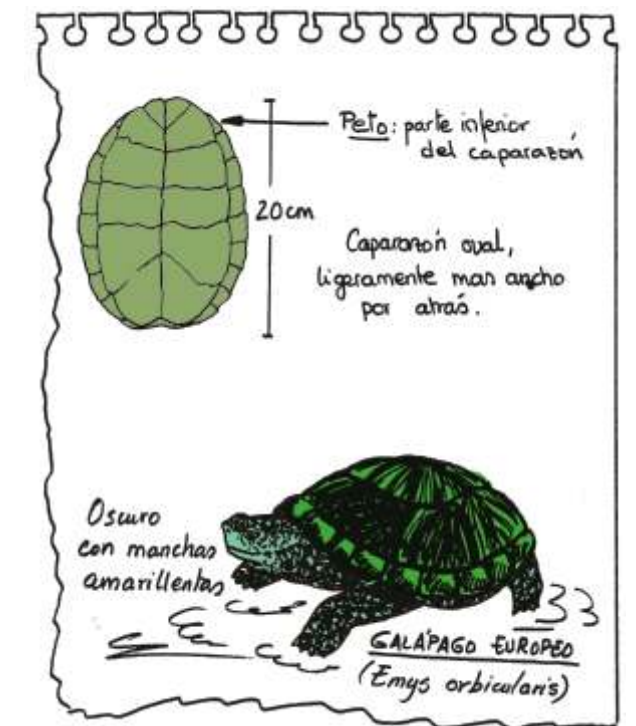
¿Sabes cual es?.....

NOTAS:.....

El galápago europeo (*Emys orbicularis*) es la más representativa de las 16 especies de reptiles presentes en Cornalvo. Presenta un área de distribución muy restringida dentro de la península Ibérica y es muy abundante en el Parque.

Podemos verlo con frecuencia tomando el sol sobre.....para regular sucorporal.

¿Sabías que las "tortugas de Florida" que la gente suelta en los ríos cuando se cansa de tenerlas en los acuarios compite por el territorio y el alimento del galápago europeo y que esto puede disminuir su población? Recuerda que introducir cualquier animal exótico en nuestros ecosistemas puede perjudicar en gran medida su equilibrio natural.



¿Qué otros reptiles podemos encontrar en Cornalvo?.....

NOTAS:.....

El abandono de la dehesa hace que, entre otras cosas, el jiral se regenere,
¿Qué podría ocurrir después?.....

En todo el recorrido podrás observar o encontrar indicios de fauna muy variada. Estas son las especies más representativas del Parque Natural.

En un entorno natural los animales viven en plena libertad y desarrollan, como nosotros, una serie de actividades de acuerdo con su "estilo de vida".

FAUNA

Ya sabemos que aquí viven más de 175 especies de aves y al menos 75 son nidificantes. Entre ellas destaca la cigüeña negra (*Ciconia nigra*), especie catalogada en peligro de extinción y que podemos observar, a partir de marzo alimentándose de..... en las charcas y embalses del Parque Natural.



Anota aquí todas las aves que observes en tu recorrido. Después de tu visita puedes ayudar a completar el censo de aves que hay en el Centro de Interpretación.

NOTAS.....

¿Sabes lo que significa el término "en peligro de extinción"?

Se ha constatado la presencia de 31 especies de mamíferos entre los que destacamos la nutria (*Lutra lutra*).

Sus huellas podemos encontrarlas, entre otras zonas del Parque, en las orillas del río Aljucén, arroyo de La Fresneda y en el embalse de las Muelas y en el embalse de Cornalvo cerca de la Presa. Deposita sus excrementos encima de las cercanas al agua y por su contenido podemos saber que se alimenta de.....

¿Sabrías dibujar su huella?

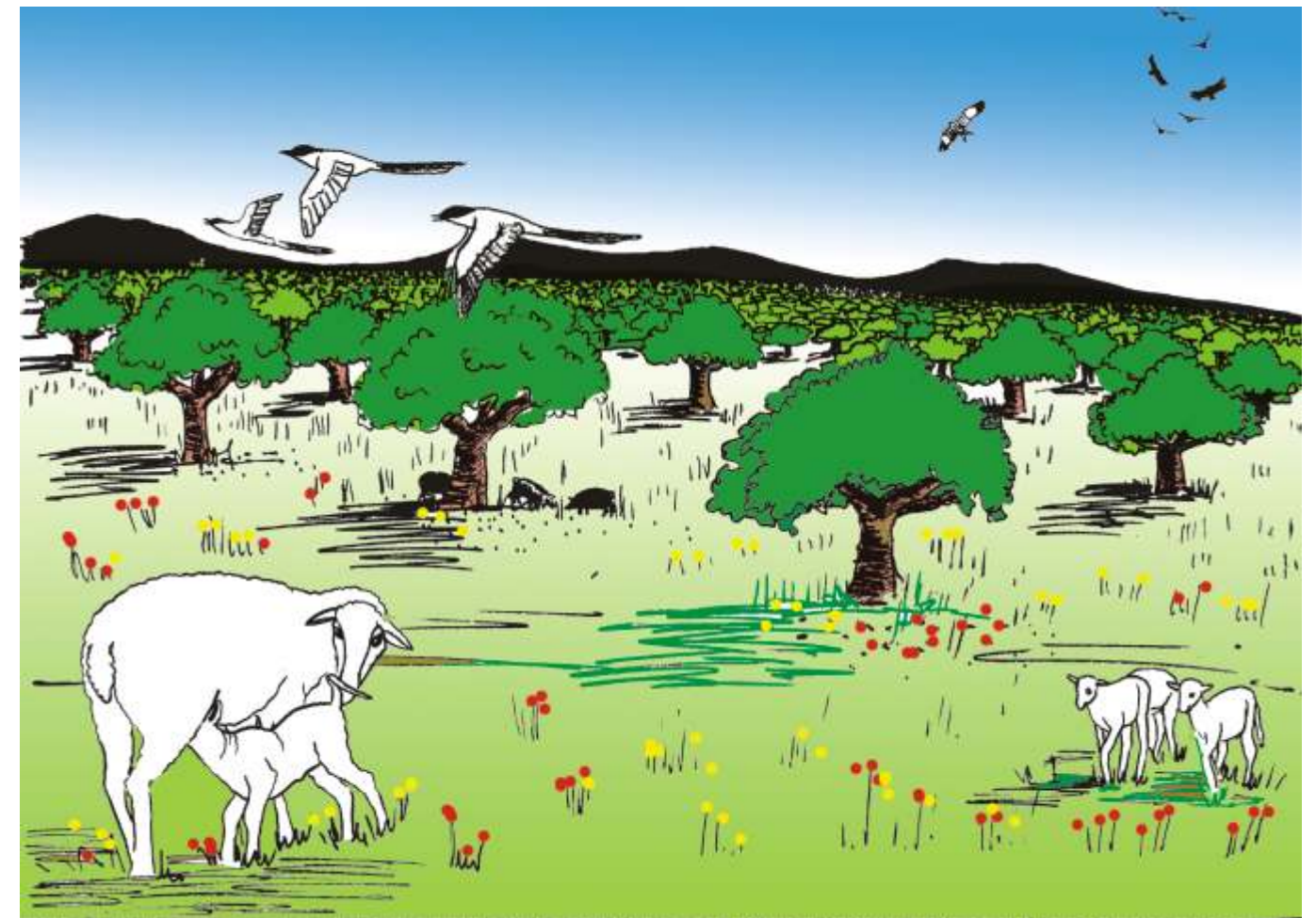


NOTAS.....

PUNTO 8. Borearemos la cola del embalse y nos adentraremos en la dehesa de encinas que anteriormente observamos desde el otro lado.

LA DEHESA

La dehesa es la unidad paisajística más representativa del Parque Natural de Cornalvo. Este tipo de paisaje resulta de la eliminación selectiva por parte del hombre de algunos elementos arbóreos y de casi la totalidad del matorral acompañante asociado a la vegetación natural del bosque mediterráneo, El sistema adehesado necesita la intervención del hombre, como ha ocurrido durante siglos.

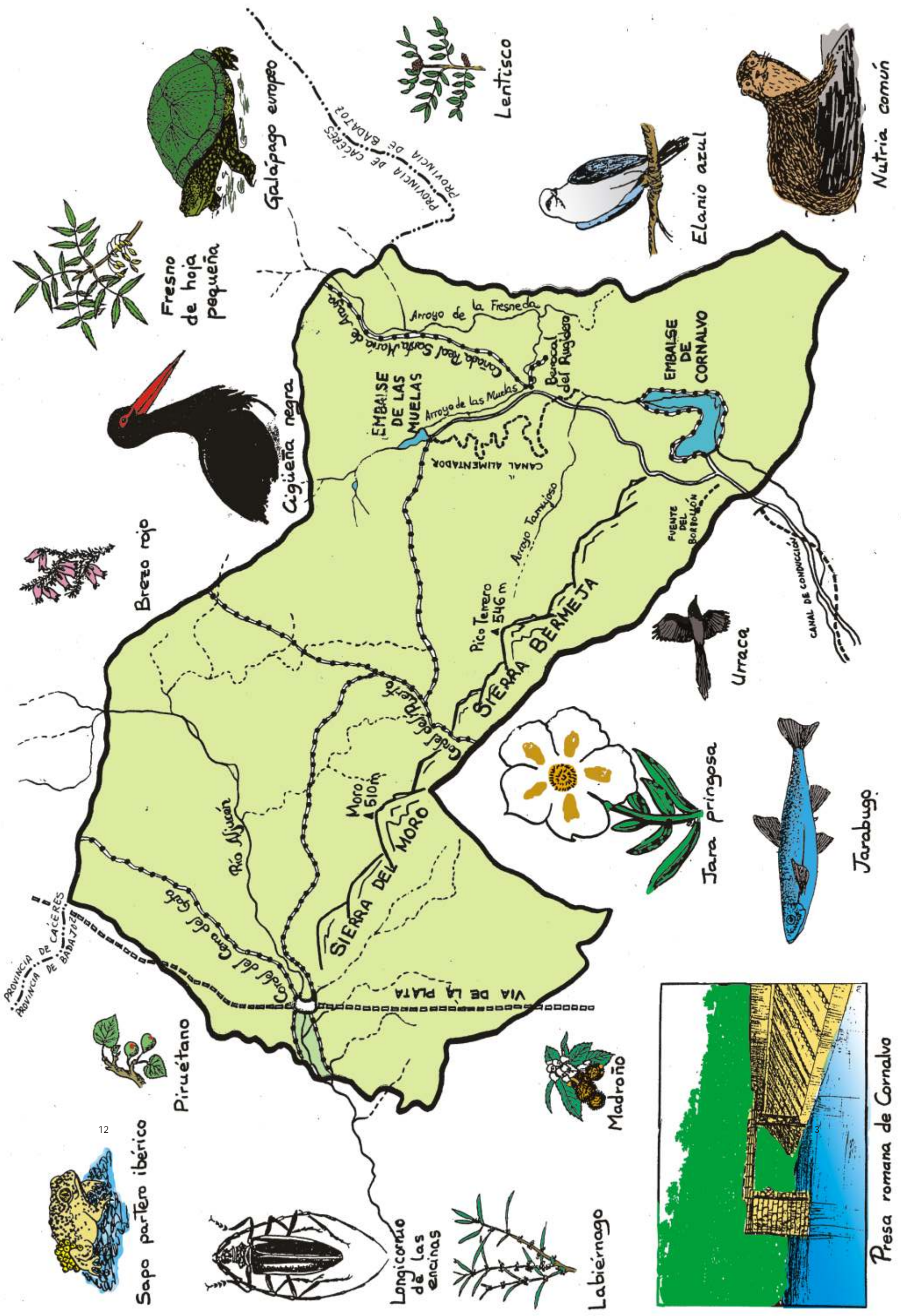


¿Qué usos de la dehesa conoces?.....

¿Cuáles de estos usos observas en la periferia del embalse?.....

Un buen uso de la dehesa favorece la biodiversidad, en ella aparecen gran variedad de especies animales y vegetales que no se podrían desarrollar de otro modo.

Podríamos afirmar entonces que este sistema que apareció hace siglos es un claro ejemplo de lo que ahora llamamos Desarrollo Sostenible, es decir, existe un equilibrio entre.....



Presa romana de Cornalvo