

Recicla

PAPEL Y CARTÓN

¿POR QUÉ SEPARAR PAPEL Y CARTÓN?

El papel es un material que utilizamos permanentemente en nuestros hogares, en los colegios, en los lugares de trabajo, etc. Por sus características y su proceso de fabricación, el papel puede ser fácilmente **RECICLADO** y tener **UNA NUEVA VIDA**.

Para ello, podemos contribuir separando el papel y el cartón del resto de residuos y depositándolo en el interior de los **Contenedores Azules**.

¿QUÉ DEPOSITAR?

Sólo **ENVASES DE CARTÓN, PAPEL, PERIÓDICOS Y REVISTAS**. Por ejemplo: cajas de cereales, de galletas, papel de envolver, hojas, periódicos, revistas, cuadernos, etc.

Recuerda: **Deposítalos bien PLEGADOS** en el interior del contenedor

NO debemos depositar: los briks, pañales, papeles y cartones muy sucios, etc.



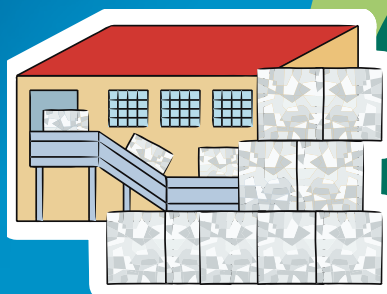
NUEVOS USOS



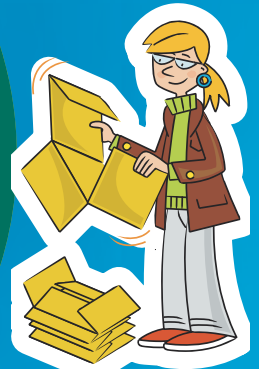
ENVASES DE CARTÓN, PAPEL, PERIÓDICOS Y REVISTAS



SEPARACIÓN EN EL HOGAR



PLANTA DE RECICLADO



PLEGADO DE CAJAS PARA AHORRAR ESPACIO



CAMIÓN DE RECOGIDA



DEPÓSITO EN CONTENEDOR AZUL

Si se mezclan los residuos, se echa a perder el esfuerzo de todos

Completa la Cadena de Reciclado



ECOEMBES

SEPARAR PARA RECICLAR