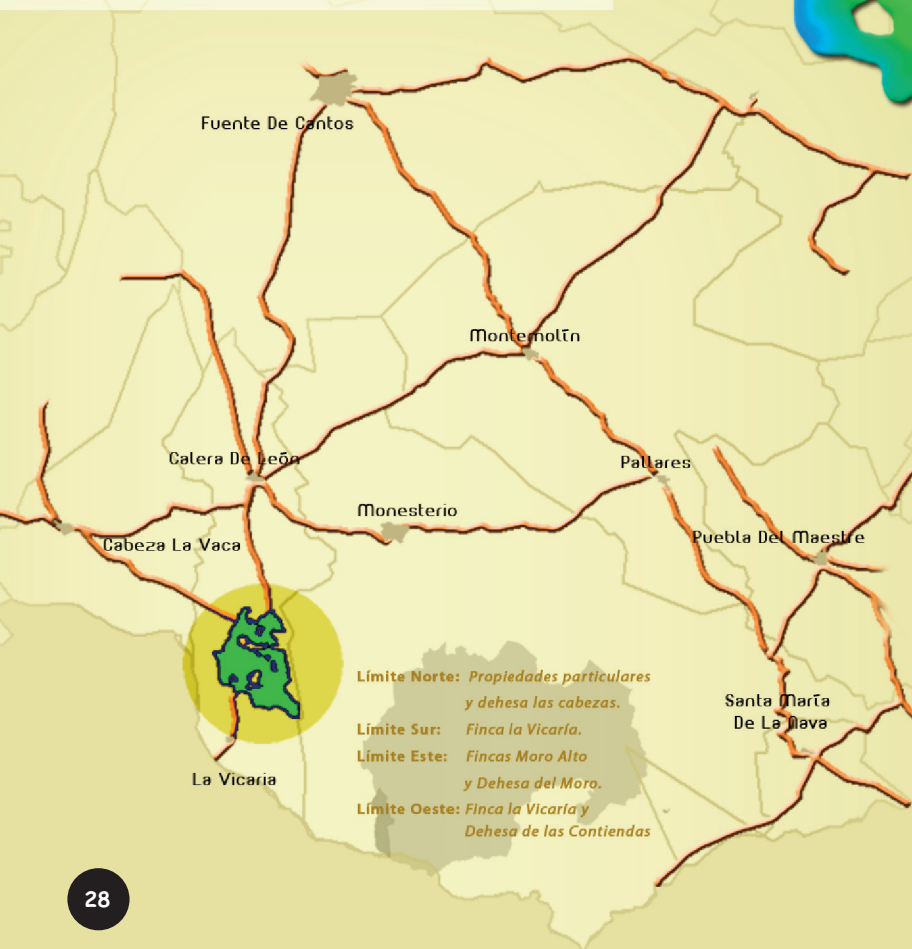
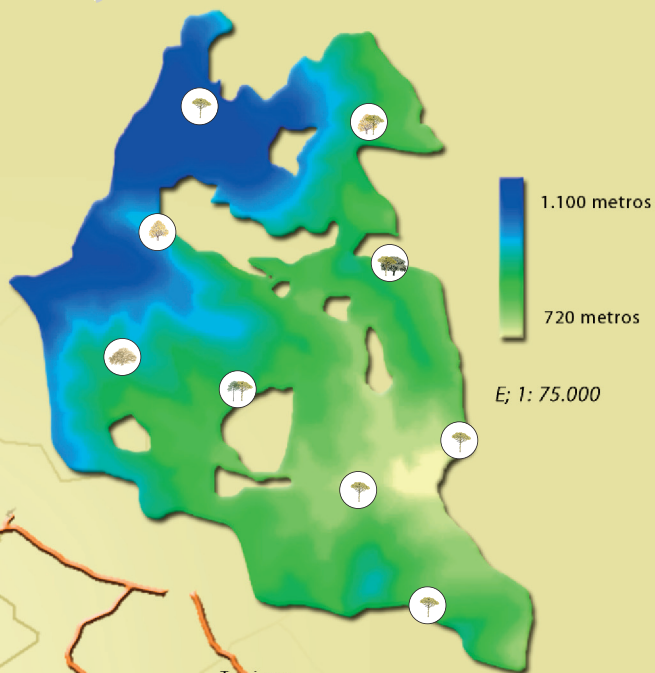




## Tudía y Sus Faldas

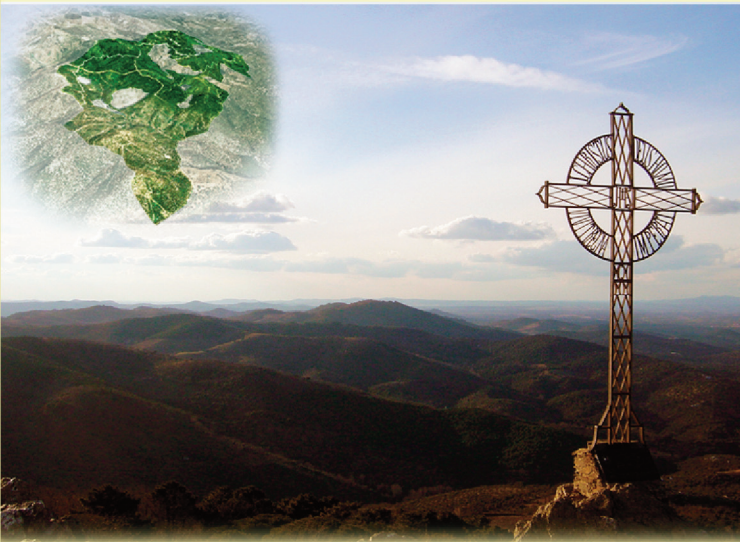


Provincia: *Badajoz*  
Superficie: *771 ha*  
T. Municipal: *Calera de León*  
Propiedad: *Ayto. de Calera de León*  
Especie principal: *Pinus pinea*  
Aprovechamiento: *Recreativo*  
Fecha de inclusión: *1901*





SUR  
MUP 1



## ANTECEDENTES

“*Tudía y sus Faldas*” fue el primero de los montes de la provincia de Badajoz en ser incluido en el Catálogo de los de Utilidad Pública, por el año 1901. Ya en 1862 es ratificado como monte inalienable al cumplir con los dos requisitos básicos para quedar exceptuados de la desamortización, ocupar más de 100 ha y poseer como su masa forestal dominante al rebollo, que junto con el pino y el haya eran las especies determinantes que obligaba a su protección.

En 1954 queda aprobado su deslinde y en 1957 se llevó a cabo su amojonamiento.

## SITUACIÓN Y ACCESOS

Está situado en el municipio de Calera de León. El acceso al monte puede conseguirse tanto desde el casco urbano de Calera de León como desde Monesterio, en los que podemos encontrar indicaciones hacia el Monasterio de Tentudía, localizado dentro del monte.

## DIVERSIDAD DE ESPECIES

La Sierra de Tentudía finaliza en el pico donde se sitúa el monasterio, que con sus 1.104 mts de altitud es el techo de la provincia de Badajoz. Podemos encontrar paisajes donde dominan los rebollos, típicos de zonas más frías, y pinos piñoneros que forman masas en un estado excelente de conservación.

Además pueden observarse algunos rodales de castaños, especies de ribera como chopos y álamos. Respecto al extracto arbustivo dominan especies de matorral noble mediterráneo como escobas, torviscas o el madroño.

