

Unidad didáctica

2º y 3º
Ciclo de
Primaria



Cofinanciado:



UNIÓN EUROPEA

Fondo Europeo Agrícola de Desarrollo Rural:
Europa invierte en las zonas rurales

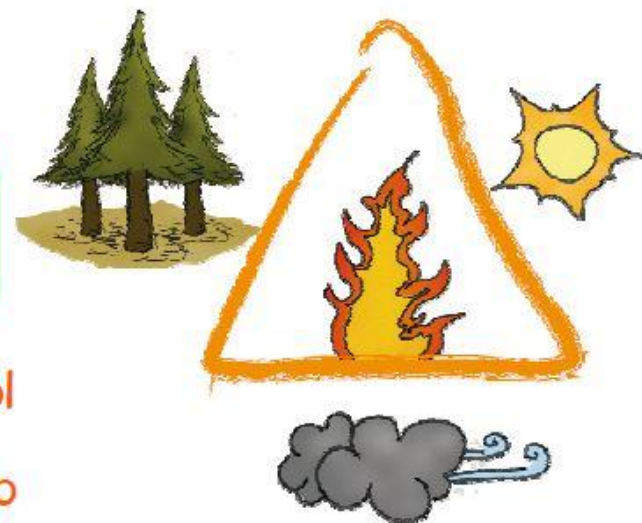
JUNTA DE EXTREMADURA

¡¡Hola!!

Bienvenido a esta unidad didáctica sobre incendios forestales en Extremadura. En ella podrás realizar divertidas actividades y aprender muchas cosas, sobre todo cómo evitar que se quemen nuestros valiosos montes.

01 Me gustaría saber...

¿Qué es un incendio forestal y cómo se produce? Para descubrirlo sólo tienes que completar estas frases con las palabras apropiadas. Fíjate en las pistas que te dan el dibujo y el texto.



Tres aire fuego calor control
 triángulo arder forestal vegetación incendio

“Un _ n _ _ n _ _ _ forestal es un _ u _ _ _ que se extiende sin _ o _ t _ _ _
 sobre terreno f _ _ _ _ _ _ _ _ , afectando a la vegetación que no estaba destinada a
 _ _ _ _ _ . Se produce cuando actúan estos _ _ e _ elementos a la vez: c _ _ _ _ ,
 _ i _ _ _ y _ e _ e _ _ _ _ _ _ y forman el llamado “_ _ _ _ á _ _ _ _ _ de fuego”.

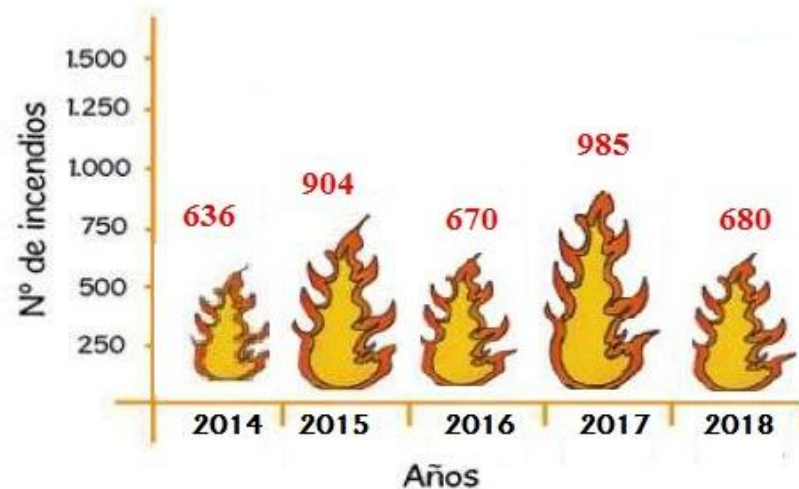


Sabías...

...cuántos incendios
hay en Extremadura?

En la siguiente gráfica puedes ver el número de incendios que han ocurrido en Extremadura desde el año 2014 .

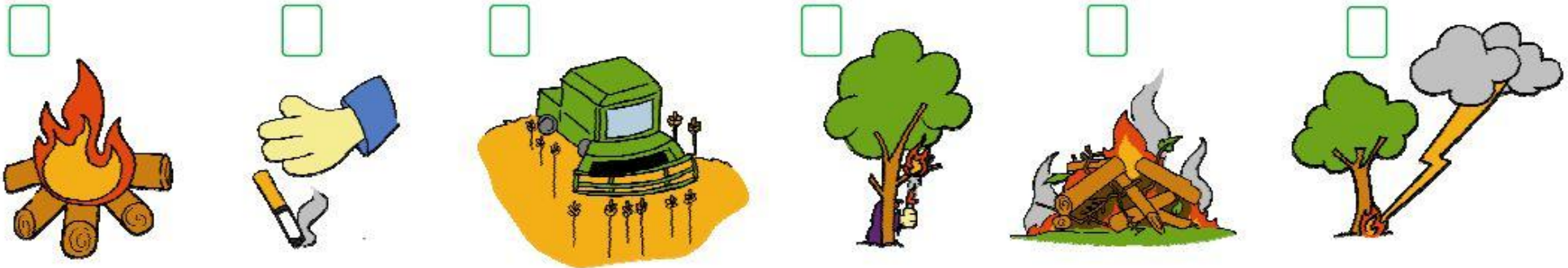
Observa cómo en los dos últimos años el número de incendios ha ido en aumento....



02 ¿Qué provocó el incendio?

Un incendio forestal puede estar producido por causas naturales o por causas de origen humano. Éstas últimas además pueden ser intencionados, negligencias o accidentes. Observa atentamente los siguientes dibujos y coloca el número de cada causa en la viñeta correspondiente.

1 Fumador 2 Incendiario 3 Hoguera 4 Cosechadora 5 Rayo 6 Quema restos



Elige la respuesta correcta.

1 Las hogueras, la quema de restos vegetales, los fumadores y las cosechadoras pueden producir incendios:

- Provocados Negligentes o por accidentes Naturales

2 Los incendios producidos por un rayo son de origen::

- Artificial Natural Seminatural

3 Los fuegos producidos por incendiarios son:

- Intencionados Naturales Accidentales

4 ¿Qué tipos de fuegos crees que producen un mayor número de incendios en Extremadura?

- Los naturales Los negligentes o accidentes Los intencionados

03 Tras la pista

Encuentra en la sopa de letras las causas de la actividad anterior y, con las letras sobrantes, completa las palabras del mensaje oculto que te ayudará a comprender cómo se trabaja para averiguar la causa de un incendio.

E	F	L	R	H	O	G	U	E	R	A	I	G
E	Q	U	E	M	A	R	E	S	T	O	S	N
D	E	L	M	N	C	E	R	N	D	I	O	R
A	V	E	S	A	D	E	A	A	S	U	E	L
L	A	S	Q	U	D	E	E	L	Y	U	E	G
O	D	E	J	A	E	O	N	E	L	O	E	R
R	E	N	O	N	L	A	R	E	G	E	T	A
C	O	S	E	C	H	A	D	O	R	A	C	I
O	N	I	N	C	E	N	D	I	A	R	I	O



Y ahora observa atentamente el siguiente dibujo y escribe qué crees que ha producido el incendio y por qué.

El incendio ha sido producido por

.....

Es muy importante conocer todas las causas de los incendios ya que así se pueden tomar las medidas preventivas adecuadas.

04 Las huellas del incendio

Los incendios forestales son uno de los fenómenos que más negativamente afectan a los ecosistemas naturales. De las siguientes afirmaciones, indica cuáles crees que son verdaderas (V) y cuáles falsas (F).

- 1 Tras un incendio, muchos animales mueren y otros tienen que irse a otros lugares para poder vivir. V F
- 2 El fuego emite gases a la atmósfera que no son contaminantes. V F
- 3 Muchas plantas quedan debilitadas por el fuego y pueden contraer fácilmente enfermedades. V F
- 4 Las cenizas no pueden contaminar los ríos cercanos al área del incendio. V F
- 5 El suelo quemado no retiene el agua lo que favorece la erosión del terreno. V F
- 6 Aunque un bosque se haya quemado, las personas seguirán visitándolo para disfrutar de él. V F
- 7 Los incendios forestales pueden producir pérdidas económicas en la población. V F
- 8 Cuando ocurre un incendio, el bosque tarda muy poco tiempo en recuperarse. V F



05 Protegidos ante el fuego

Muchas plantas han tenido que “inventarse” estrategias para adaptarse al fuego. ¿Serías capaz de relacionar cada especie con su mecanismo de adaptación? Es muy fácil, fíjate en las fotografías y lo acertarás.



Encina



Alcornoque

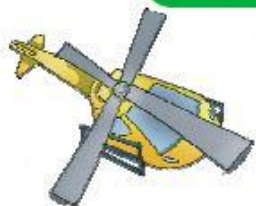


Jara

- 1 Esta planta ve favorecida su diseminación por el fuego. Por eso tras un incendio crece por toda la zona quemada.
- 2 Después de un incendio puede rebrotar gracias a las yemas durmientes que tiene.
- 3 Su gruesa corteza le aísla del fuego y evita que se queme por dentro.

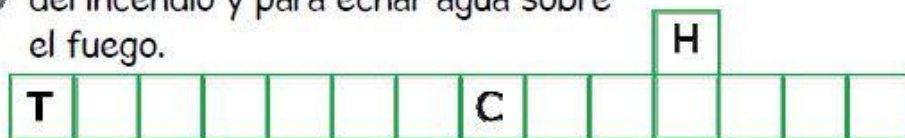
06 ¡Al ataque!

Cuando comienza un incendio forestal, muchos medios se desplazan al lugar del incendio para luchar contra él y conseguir apagarlo. Con ayuda de los dibujos y las definiciones, ordena las sílabas para descubrir el nombre de algunas de las herramientas y medios utilizados en la extinción y completa el crucigrama.



HE COP LI RO TE

Es utilizado para llevar a las cuadrillas a la zona del incendio y para echar agua sobre el fuego.



BY BAM

Es una gran bolsa que llevan los helicópteros colgada en su parte inferior que llenan de agua para lanzarla sobre las llamas.



TOR TRAC NAS DE CA

Con su pala elimina la vegetación para crear anchos cortafuegos que dificultan el avance de las llamas.



TO MO BA BOM

Echa agua sobre la vegetación para enfriarla y así dificultar que el fuego se propague.



KI PU LAS

Los combatientes utilizan esta herramienta para eliminar la vegetación y crear líneas de defensa. Por un lado es un hacha y por el otro una azada.



GOS FUE TE BA

Los combatientes golpean esta herramienta sobre las ramillas desnudas, la hierba y la hojarasca para apagar el fuego.

K

K

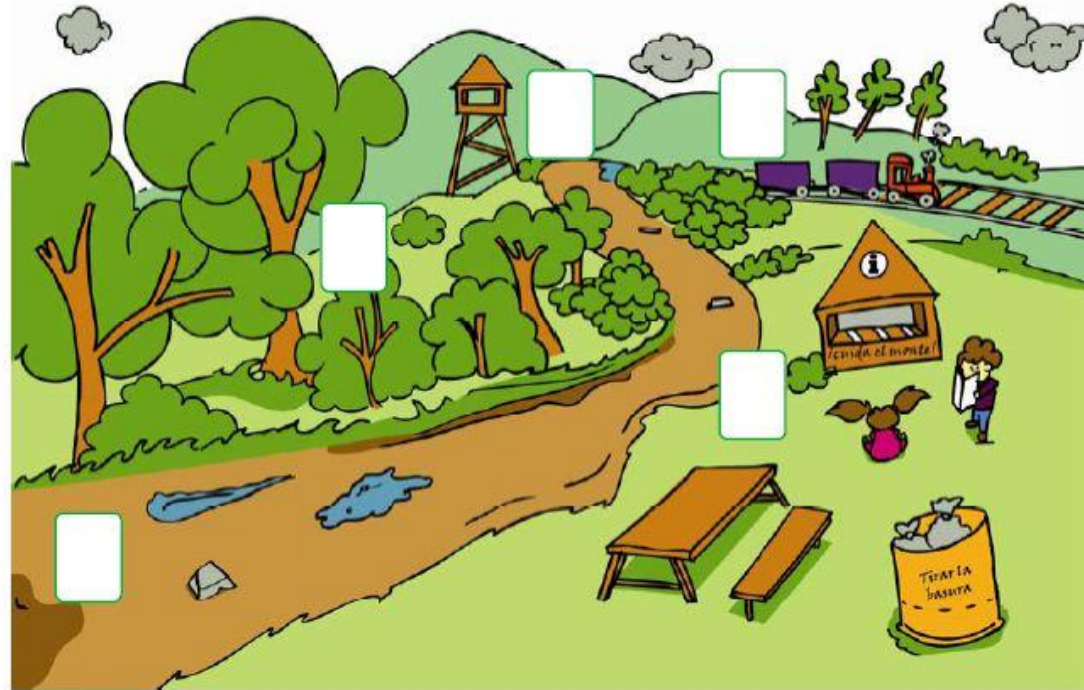
Sabías qué... ... es un EPI?

Son las siglas de “**E**quipo de **P**rotección **I**ndividual”, que es un traje especial con diferentes accesorios, como cascos, gafas o guantes que deben llevar todos los combatientes durante la extinción para protegerse del fuego.



07 Mejor prevenir

Uno de los aspectos más importantes de la lucha contra los incendios forestales es la prevención. Fíjate en el dibujo y coloca el número de cada actuación preventiva en el lugar adecuado. Así conocerás algunas de las medidas que se realizan en los montes para evitar que se produzca un fuego o, si ha comenzado, poder controlarlo mejor.



- 1 Hay que eliminar toda la vegetación a los lados, porque como salte una chispa puede provocar un incendio.
- 2 Hay que cambiarla de sitio, puesto que desde este lugar no podríamos vigilar en todas las direcciones, mejor en los puntos más altos.
- 3 Podemos repartir información y consejos para que las personas que acudan al monte lo respeten y lo cuiden.
- 4 Necesita un buen arreglo porque los vehículos no llegarán rápido al fuego en ese estado.
- 5 Hay que quitar algunos árboles y arbustos ya que, si se produce un incendio, el fuego se extendería muy rápido por la gran cantidad de vegetación.

08 Algunos consejos

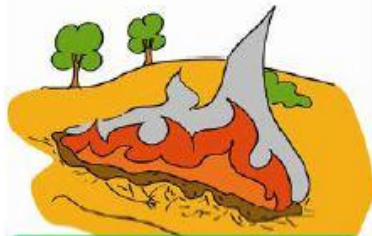
A todos nos gusta disfrutar de nuestros montes, de las plantas, de los animales, de los ríos, etc., pero hay que respetarlos, ayudar a conservarlos y, sobre todo, evitar que un fuego lo queme todo. Observa las siguientes viñetas e indica aquellas acciones que pueden originar un incendio forestal, ¿qué consejos les darías para que no vuelvan a hacerlo?

Sí No



Mi consejo es...

Sí No



Mi consejo es...

Sí No



Mi consejo es...

Sí No



Mi consejo es...

Sí No



Mi consejo es...

Sí No



Mi consejo es...

Sí No



Mi consejo es...





Y recuerda...

Con tu ayuda,
Extremadura
¡siempre verde!

