

Campaña

2023

 JUNTA DE
 EXTREMADURA



Valle del Jerte



Campaña "El Mundo"

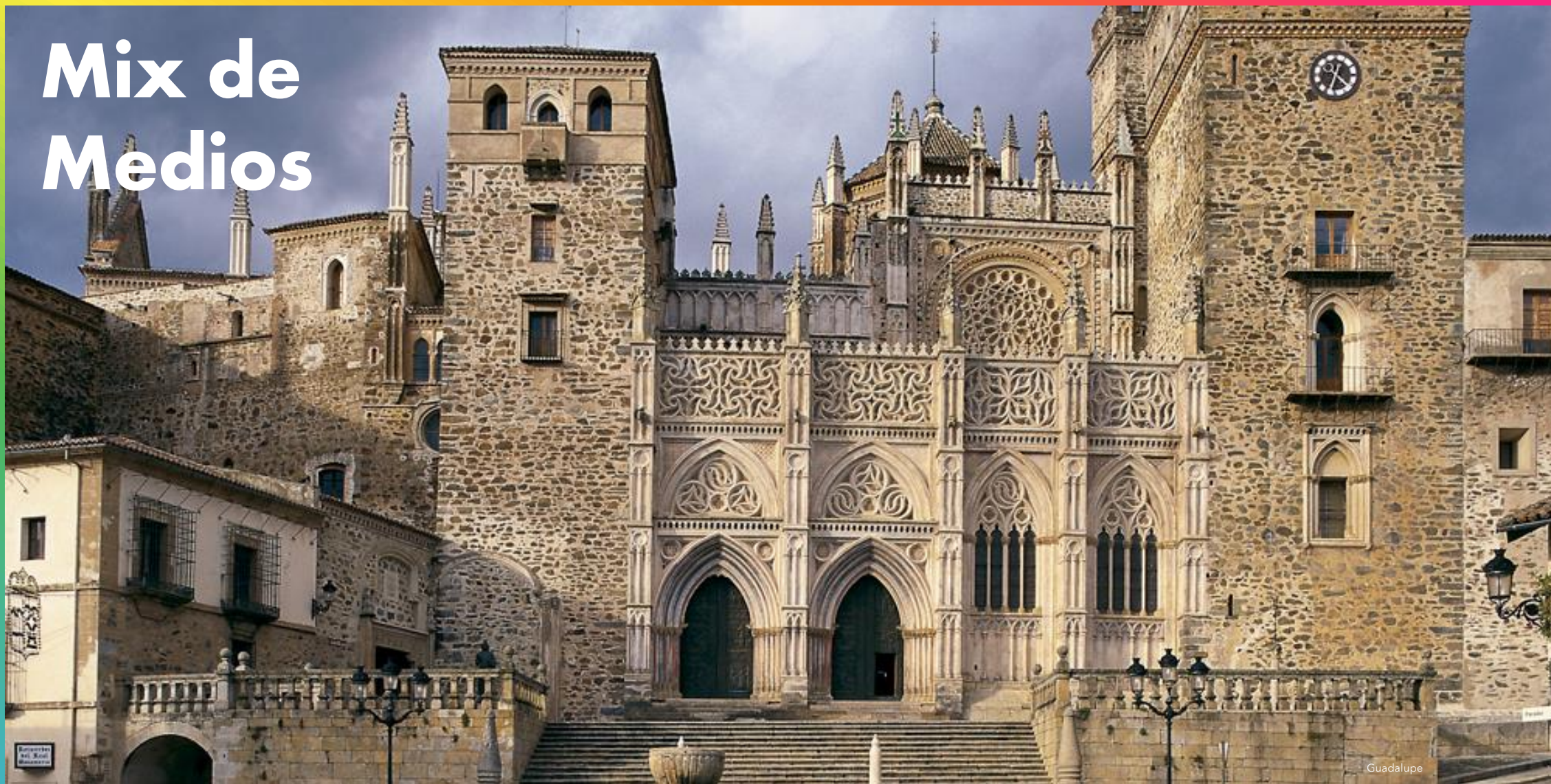


Campaña “El Mundo”

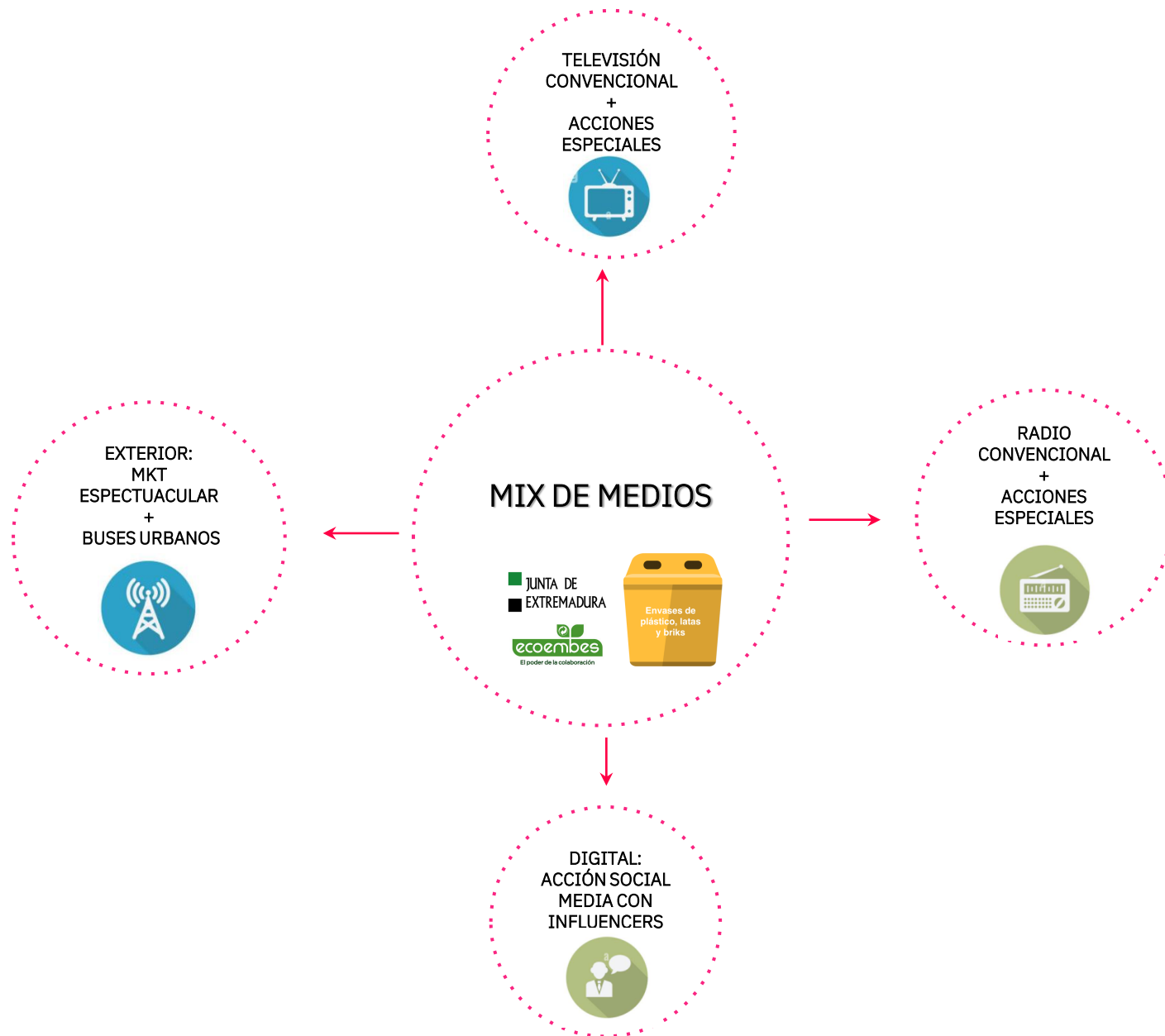
“El Mundo” es la campaña que desde Ecoembes llevamos difundiendo a nivel nacional en 2021 y 2022 y también en 2023, con la intención de que las Entidades Locales, a través de sus fondos de convenio la repliquen a nivel local, para conseguir sinergias y un mismo mensaje unificado en torno al reciclaje.

El insight está centrado en poner de relieve el papel que ocupa el reciclaje de envases dentro de la economía circular con el fin de hacer entender a la ciudadanía cómo se pueden reaprovechar los materiales de los envases reciclados para fabricar otros nuevos, o nuevos productos.

Mix de Medios



Guadalupe



EXTERIOR:
MKT ESPECTUACULAR
Y BUSES URBANOS



Marketing Espectacular - Exterior

B
A
D
A
J
O
Z



C
Á
C
E
R
E
S



Marketing Espectacular - Exterior



Centro Comercial "El Faro"

Marketing Espectacular - Exterior



Centro Comercial "Ruta de la Plata"

Exterior – Buses Urbanos



Mérida



Cáceres



Badajoz



Exterior – Buses Urbanos



BADAJOS



MÉRIDA



CÁCERES

RADIO CONVENCIONAL
+
ACCIONES
ESPECIALES



Radio



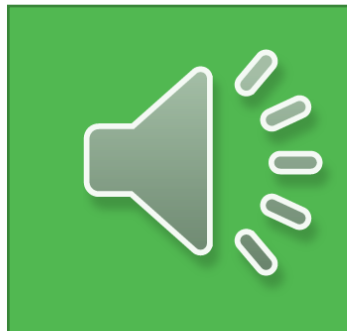
**CUÑAS 20"
MENCIONES 30"**



Versión botella



Versión lata



Versión cartón



Versión yogur

CUÑAS



MENCIONES

Radio – Acciones Especiales

La SER en Verde



MÁS DE UNO



TELEVISIÓN
CONVENCIONAL
+
ACCIONES ESPECIALES





canal
extremadura

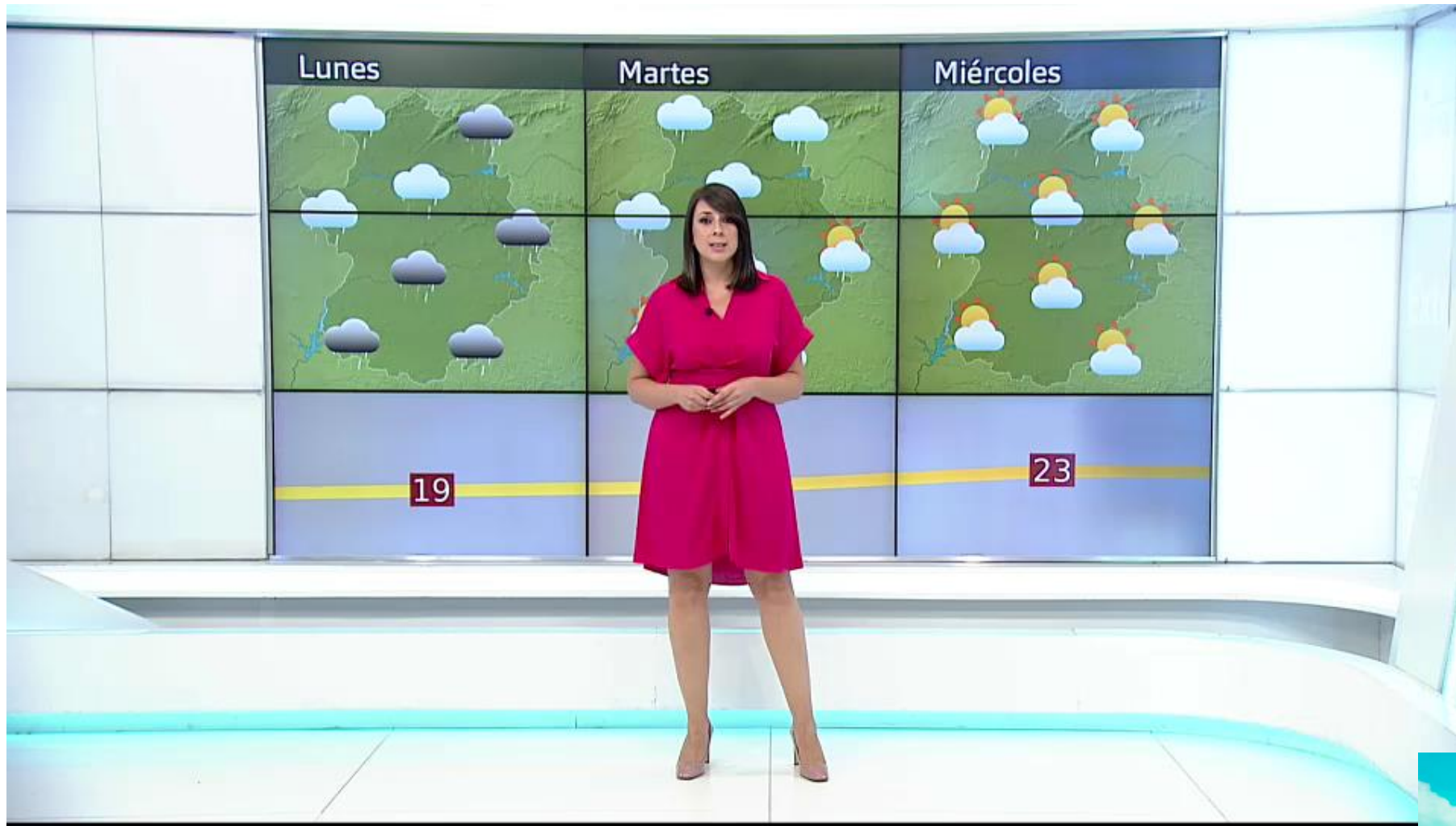
SPOT 20"

+

**ACCIONES ESPECIALES
EN:**

EL TIEMPO MEDIO DÍA
EL TIEMPO NOCHE
MAGACINE DE TARDE
"DOS DE TARDE"

Televisión – Acciones Especiales



Televisión – Acciones Especiales



DIGITAL:
ACCIÓN SOCIAL MEDIA
CON INFLUENCERS



Digital – Acción con Influencers

PUNTO DE PARTIDA

Extremadura tiene una población de poco más de **1 millón de habitantes.**

↓
Un **70,8%** participa en RRSS*

↓
Esto se traduce en **750K** usuarios
(aunque aquí se incluye también a los usuarios de whatsapp)

↓
Y los usuarios de Facebook e Instagram extremeños llegan aproximadamente a **550k** usuarios.

*INE. 2022. Usuarios de internet últimos 3 meses

PUNTO DE PARTIDA

La edad media de los habitantes de Extremadura en 2022 fue **45,3 años**

En el 64,2% de los municipios extremeños la **población masculina** es mayor; registrándose tres municipios con un porcentaje muy elevado de hombres sobre las mujeres (Casas de Miravete, Toril y Robledillo de Gata).

Digital – Acción con Influencers

La selección de influencers para nuestra campaña está centrada en **perfiles que centren sus contenidos en el denominado “meme marketing”** (cotidianidad, humor y tono desenfadado).

Lo que haremos es utilizar de base el perfil de RR.SS (Facebook/Instagram) de campaña ya creado el año pasado denominado EXTREMADURA RECICLA. Y este año apostamos por también incluir estos contenidos en un pequeño porcentaje de inversión en la red social Tik Tok, más juvenil

El perfil EXTREMADURA RECICLA hará de repositorio de piezas para luego realizar una activación promocionada vía Facebook ADs, geolocalizada y micro segmentada para consumo exclusivo de los usuarios de redes sociales extremeños.



Digital – Acción con Influencers

LOS INFLUENCERS



Germán Sánchez

Instagramer madrileño asiduo a contenidos desenfadados, cotidianos y con mucho humor.

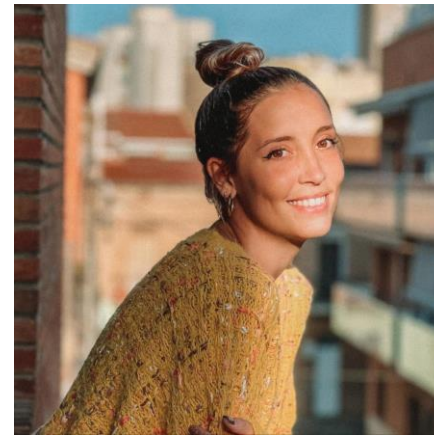
[@gersanc](#)



La Rosario

Instagramer extremeña que se ha hecho muy famosa en la Región gracias a la actividad en Redes gestionada por su propio nieto.

[@larosariotv](#)



Nuria Casas

Instagramer y actriz barcelonesa cuyo contenido en redes sociales se centra en situaciones cotidianas y relacionadas con la maternidad, con un estilo muy humorístico

[@nuriacasasc](#)



Benja Serra

Instagramer valenciano afincado en Madrid asiduo a publicar contenidos desenfadados, cotidianos y con mucho humor.

[@benjaserra](#)

Digital – Acción con Influencers

Algunas píldoras de Germán Sánchez:

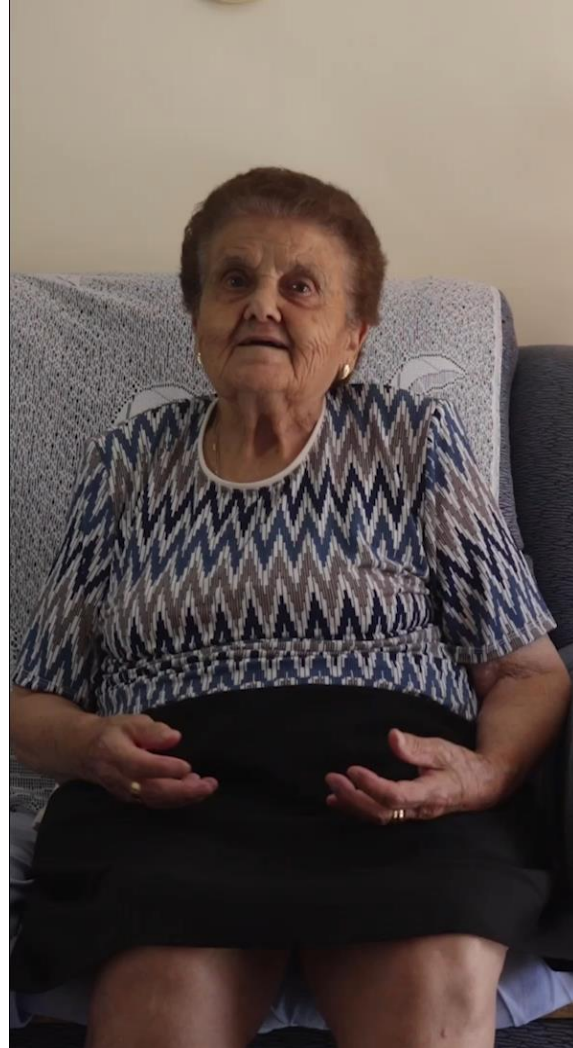
LOS INFLUENCERS



Digital – Acción con Influencers

Algunas píldoras de La Rosario:

LOS INFLUENCERS



Digital – Acción con Influencers

Algunas píldoras de Benja Serra:

LOS INFLUENCERS



Digital – Acción con Influencers

LOS INFLUENCERS

Algunas píldoras de Nuria Casas:



Digital – Acción con Influencers

TEMÁTICAS DE CONTENIDO

**DIDÁCTICA
DEL
CONTENEDOR
AMARILLO**

(con el objetivo de
reducir el volumen de
impropios)

**CIRCULARIDAD
DE LOS ENVASES
Y HACER
ENTENDER SUS
SEGUNDAS VIDA
A TRAVÉS DEL
RECICLAJE**

**DESMONTAR
FALSOS
MITOS
DEL
RECICLAJE**

Contenidos periódicos y recurrentes de cada uno de los influencers, en rotación.

Desde mediados de septiembre hasta mediados de noviembre.



Campaña "Acierta con el Amarillo"

Resumen Acción "Acierta con el Amarillo"



JUNTA DE EXTREMADURA

Consejería de Agricultura, Ganadería
y Desarrollo Sostenible



Resumen Acción “Acierta con el Amarillo”

Durante los meses de septiembre, octubre y noviembre de 2023, la Junta de Extremadura y Ecoembes han desarrollado una Acción de Street Marketing titulada “**ACIERTA CON EL AMARILLO**” en **11 municipios de Extremadura: Badajoz, Mérida, Don Benito, Villanueva de la Serena, Hornachos (de la Mc. Promedio Zona-Sur), Miajadas, Almendralejo, Navalmoral de la Mata, Valverde del Fresno (de la Mc. Sierra de Gata), San Vicente de Alcántara (de la Mc. Sierra de S. Pedro) y Plasencia.**

La finalidad de la campaña ha sido la de **informar y sensibilizar a los vecinos de estos municipios sobre el uso correcto del contenedor amarillo, aclarando dudas sobre los envases que SÍ deben depositarse en él y sobre todo los residuos que NO. Con la idea de tratar de reducir el volumen de impropios en la recogida en los EcoParques.**

La Acción se implementó desde el 15 de septiembre hasta el 4 de noviembre de 2023, en viernes y sábados **y en diferentes localizaciones de estos municipios señalados.**

En estas acciones se ponía a prueba los conocimientos de los vecinos en cuanto a la didáctica del contenedor amarillo, mostrando envases/residuos, que debían acertar si se depositaban o no en el contenedor amarillo. Y posteriormente se explicaban los porqués.

Hasta **1.453 personas participaron** en esta Acción sumando las once localidades donde se ha desarrollado.

Resumen Acción “Acierta con el Amarillo”

EXPERIENCIA

Con el objetivo de resolver las dudas que tienen los ciudadanos de Extremadura sobre los envases que van (y sobre todo los residuos que no van al contenedor amarillo), y que lo empiecen a aplicar cada día en sus hábitos de reciclaje, hemos desarrollado esta Acción. Y lo hemos hecho invitándoles a vivir una experiencia original y divertida. Que pasaran un momento agradable en puntos determinados de sus propios pueblos, y que se fueran de allí con una idea clara de dónde depositar aquello que no va al contenedor amarillo.

Tras la bienvenida al espacio “**ACIERTA CON EL AMARILLO**” a los vecinos participantes se les transmitía lo siguiente:

“Bienvenidos a ACIERTA CON EL AMARILLO, el espacio donde te ayudaremos a que interiorices cuáles son los residuos que van y sobre todo los que no van al contenedor amarillo. Debemos filtrar bien los residuos que van y que no va al contenedor amarillo. Aquí resolveremos todas tus dudas y te diremos cómo reciclar correctamente los envases para su posterior reciclaje. Debes saber que en el contenedor amarillo únicamente se deben depositar los envases ligeros domésticos, que son los envases metálicos, los envases de plástico y los tipo brik. Los plásticos que no son envases nunca van al contenedor amarillo. También debes saber diferenciar los conceptos de “reciclado” y “reciclable”. Reciclable es un envase, como por ejemplo una botella, que si se deposita en el contenedor amarillo se puede reciclar y convertirse en otra botella o en otro producto con su material. Y reciclado puede ser una percha, que se puede fabricar de una botella, pero una percha si se quiere desechar, jamás debe depositarse en el contenedor amarillo, sino en el contenedor de resto de residuos no reciclables, el de color gris. Y queremos invitarte a un refresco o a una botella de agua fría mientras interiorizas estos conceptos. Y no olvides que esto que vas a tomar sí son envases, por lo que una vez que te lo acabes, lo puedes depositar en el contenedor amarillo, para su posterior reciclaje.”

Al llegar a la foodtruck nuestros monitores/as les ofrecían una lata de refresco o una botella de agua para que se la tomaran mientras resolvían sus dudas y les explicaban la mecánica de la Acción. Junto a la foodtruck había una carpa en la que podían permanecer mientras resolvían sus dudas. Tras esto, nuestros monitores/as les acompañaban a una pantalla en el que podían visualizar un video didáctico de 1 min de duración donde se les explicaba de forma clara y directa ejemplos de los residuos que van y no van al contenedor amarillo.

Resumen Acción “Acierta con el Amarillo”

EXPERIENCIA

Los vecinos de estos municipios extremeños determinados han podido disfrutar de la experiencia “**ACIERTA CON EL AMARILLO**”, en la que por medio de un juego muy sencillo probaban su destreza en saber sobre el correcto uso de este contenedor. Lo primero era visionar ese vídeo didáctico en el que se explicaba detalladamente los envases que sí deben depositarse en el contenedor amarillo y los residuos que no, y los porqués.

Posteriormente, se colocaban delante de una estructura a través de la cual todo lo veían de color amarillo. Detrás de este filtro había un mostrador con distintos tipos de residuos propios del contenedor amarillo y otros aparentemente correspondientes a este contenedor, pero siendo su destino correcto el contenedor gris o el punto limpio.

Cada participante tenía que acercarse a la mesa de los objetos y retirar los que considerase que no iban al contenedor amarillo, a la espera de verificación de los monitores de la Acción. Éstos chequeaban los aciertos y errores y explicaban dónde depositar los residuos que no deben depositarse en el contenedor amarillo: contenedor gris o punto limpio (informando a su vez de sus horarios y localizaciones).

Entre los participantes que han superado este Juego se sorteaban 4 fines de semana para dos personas en un hotel sostenible en un paraje natural extremeño.



Resumen Acción "Acierta con el Amarillo"



VILLANUEVA DE LA SERENA. AVDA. DE CHILE



HORNACHOS. PLAZA DEL AYUNTAMIENTO

MIAJADAS. PLAZA DEL AYUNTAMIENTO

ALMENDRALEJO. PLAZA DE EXTREMADURA



NAVALMORAL DE LA MATA. PUERTA DE LA VILLA



Algunas implementaciones

iGracias!

