

1-09_Nal_Extensión del Geoparque

Geoparque Villuercas-Ibores-Jaragón

Escala 1:75000

Sistema de referencia UTM29N, ETRS89 - EPSG:25829

1000 m

ide

UNIÓN EUROPEA Fondo Europeo de Desarrollo Regional Una manera de hacer Europa

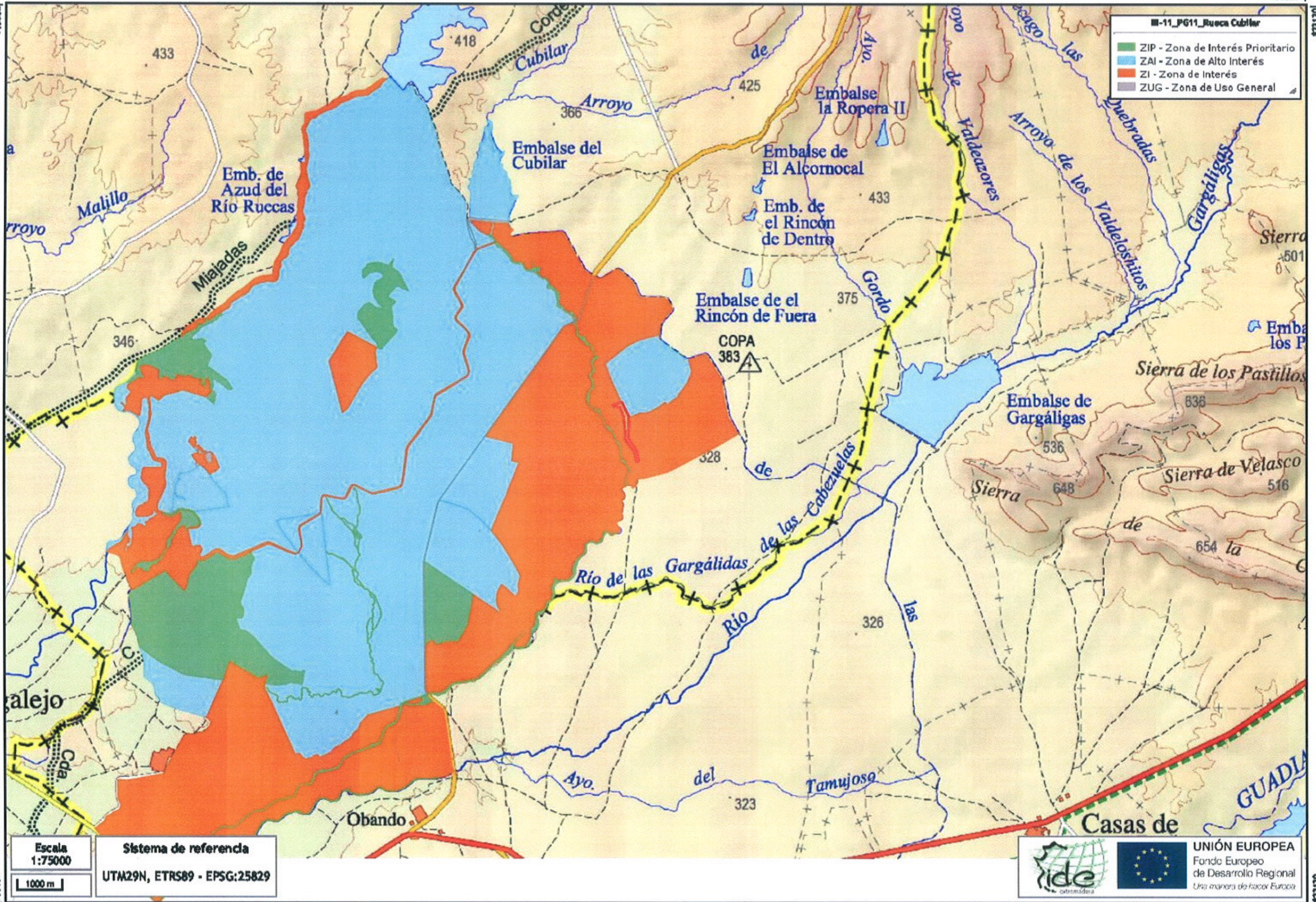


- M-18_Habitats**
- Adelfares
 - Alamedas
 - Alcornocales
 - Alisedas
 - Arbustedas
 - Aulagares
 - Bonales
 - Brezal-enebrales
 - Brezal-jarales
 - Brezales
 - Cambriales
 - Carballedas
 - Castañares
 - Cervunales
 - Codesales
 - Coscojares
 - Céspedes crasifolios
 - Dehesas
 - Encinares
 - Enebrales
 - Enebrales rastreros
 - Escobonales
 - Fresnedas
 - Jaral-piornales
 - Junciales churreros
 - Majadales
 - Matorrales de cenizas
 - Melojares
 - Olmedas
 - Pastizales anuales
 - Pastizales duros
 - Piornales
 - Piornales y escobonales
 - Prados de siega
 - Retamares
 - Retamares y piornales
 - Tomillares
 - Vallicares

Escala
 1:75000
 Sistema de referencia
 UTM29N, ETRS89 - EPSG:25829



1122911
 1422911



M-11_PG11_Rueda Cubilar

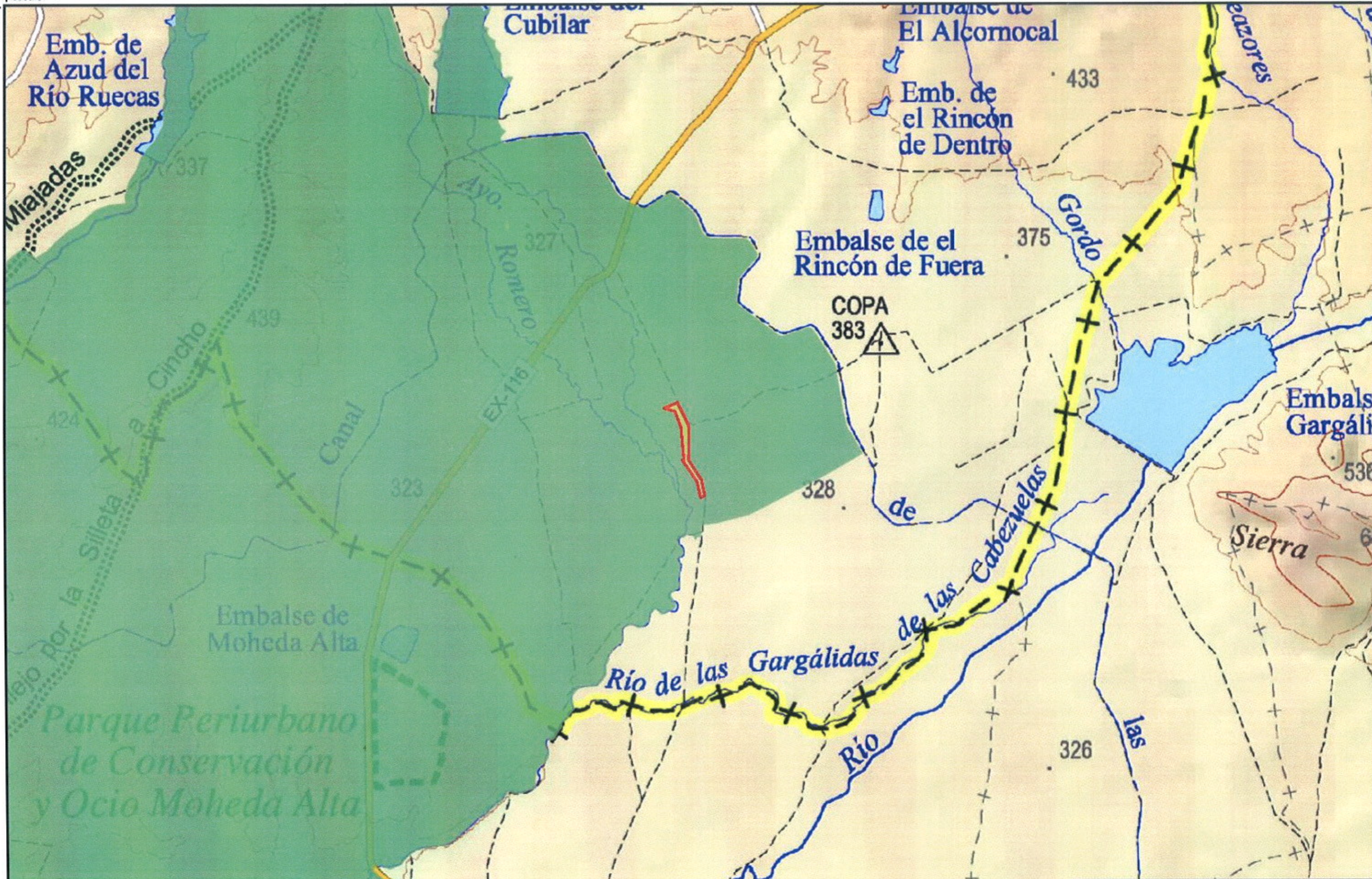
- ZIP - Zona de Interés Prioritario
- ZAI - Zona de Alto Interés
- ZI - Zona de Interés
- ZUG - Zona de Uso General

Escala 1:75000

Sistema de referencia UTM29N, ETRS89 - EPSG:25829

1000 m

UNIÓN EUROPEA
Fondo Europeo de Desarrollo Regional
Una manera de hacer Europa

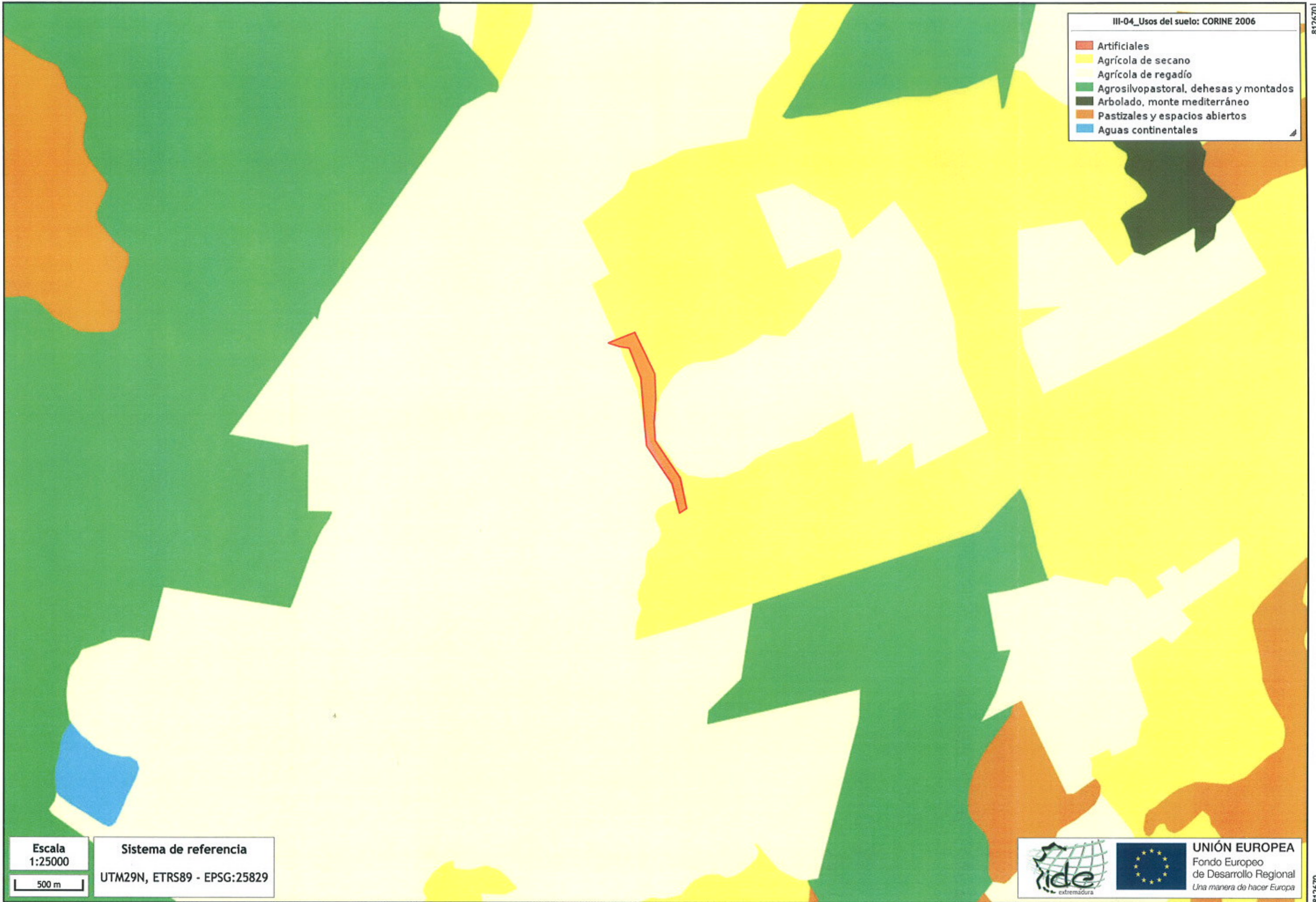


<p>Escala 1:50000</p> <p>1000 m</p>	<p>Sistema de referencia UTM29N, ETRS89 - EPSG:25829</p>
---	--

		<p>UNIÓN EUROPEA Fondo Europeo de Desarrollo Regional Una manera de hacer Europa</p>
---	---	---

III-04_Usos del suelo: CORINE 2006

- Artificiales
- Agrícola de secano
- Agrícola de regadío
- Agrosilvopastoral, dehesas y montados
- Arbolado, monte mediterráneo
- Pastizales y espacios abiertos
- Aguas continentales



Escala 1:25000

Sistema de referencia UTM29N, ETRS89 - EPSG:25829

500 m

UNIÓN EUROPEA
Fondo Europeo de Desarrollo Regional
Una manera de hacer Europa