

CENTRAL FOTOVOLTAICA “BURGUILLOS”

DOCUMENTO INICIAL DEL PROYECTO

ANEJO I: CARTOGRAFÍA

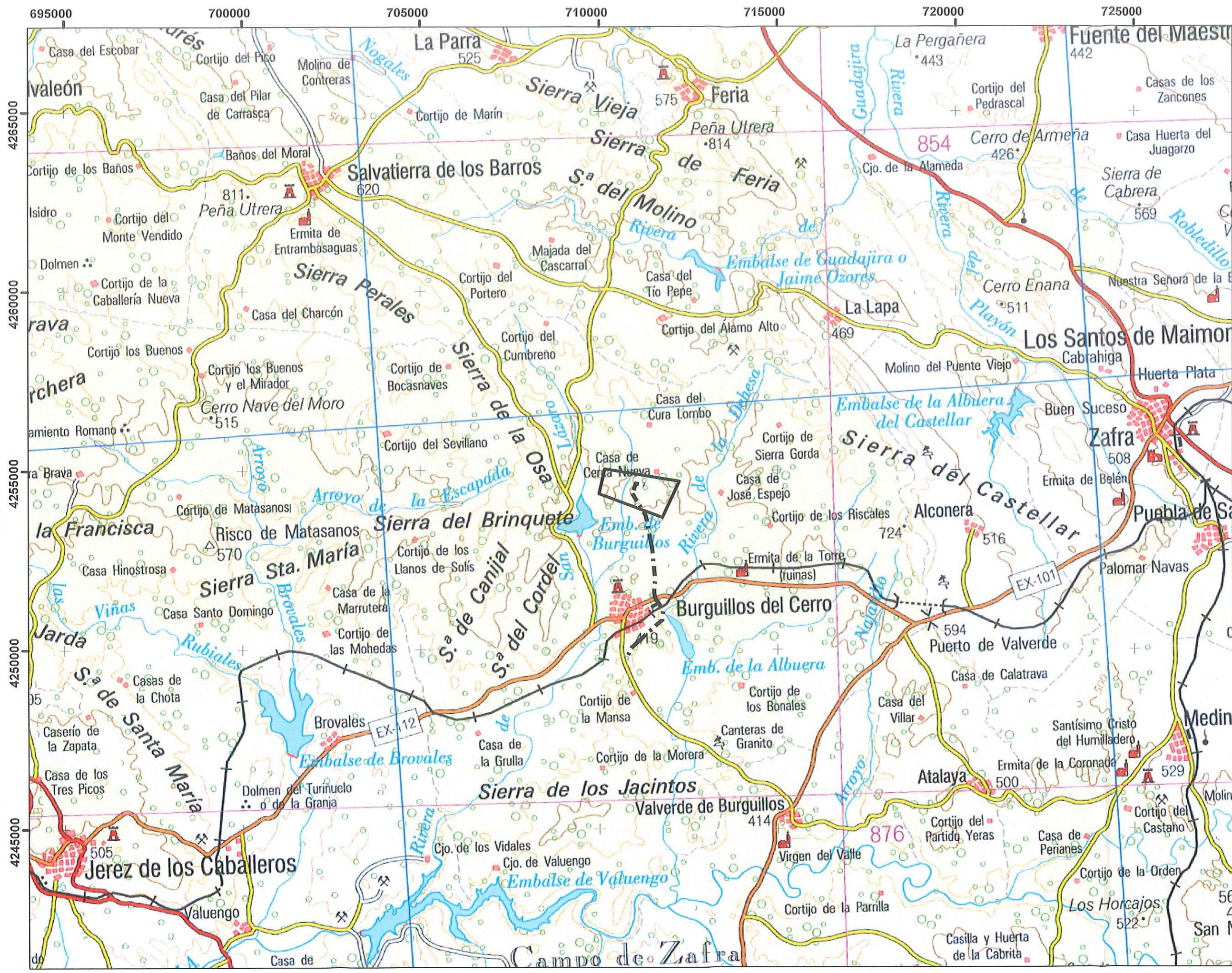


JUNIO DE 2017

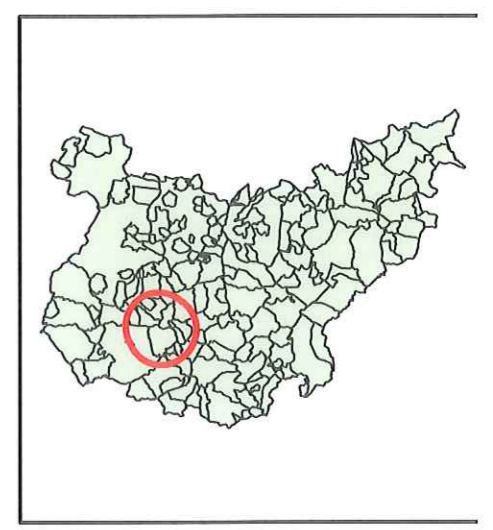
PROMOTOR: Aldener Extremadura, S.A.U.

REDACTOR: PORTULANO Medioambiente S.L.



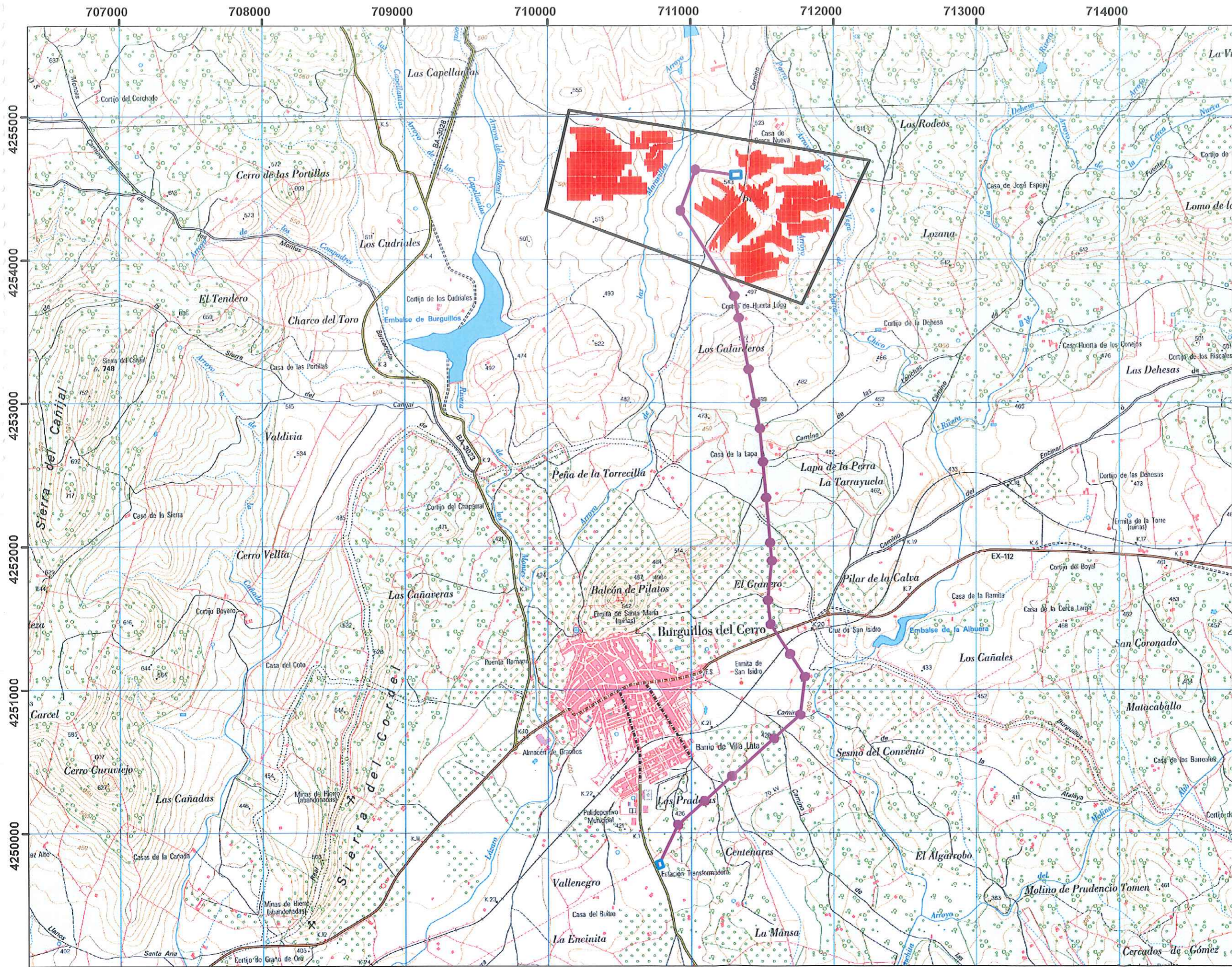


DOCUMENTO INICIAL
CENTRAL FOTOVOLTAICA "BURGUILLOS"
BURGUILLOS DEL CERRO (BADAJOZ)



LEYENDA

- Tendido
- Poligonal



DOCUMENTO INICIAL
CENTRAL FOTOVOLTAICA "BURGUILLOS"
BURGUILLOS DEL CERRO (BADAJOZ)



LEYENDA

- Poligonal
- Células
- Subestacion
- Tendido

710000

710500

4255000

4254500

DOCUMENTO INICIAL
CENTRAL FOTOVOLTAICA "BURGUILLOS"
BURGUILLOS DEL CERRO (BADAJOZ)



LEYENDA

-  Poligonal
-  Células
-  Caminos
-  Subestacion
-  Tendido



711500

712000



DOCUMENTO INICIAL
CENTRAL FOTOVOLTAICA "BURGUILLOS"
BURGUILLOS DEL CERRO (BADAJOZ)



LEYENDA

-  Poligonal
-  Células
-  Caminos
-  Subestacion
-  Tendido

4251500

711500

712000

DOCUMENTO INICIAL
CENTRAL FOTOVOLTAICA "BURGUILLOS"
BURGUILLOS DEL CERRO (BADAJOZ)



LEYENDA

-  Poligonal
-  Células
-  Caminos
-  Subestacion
-  Tendido



4251000

711000

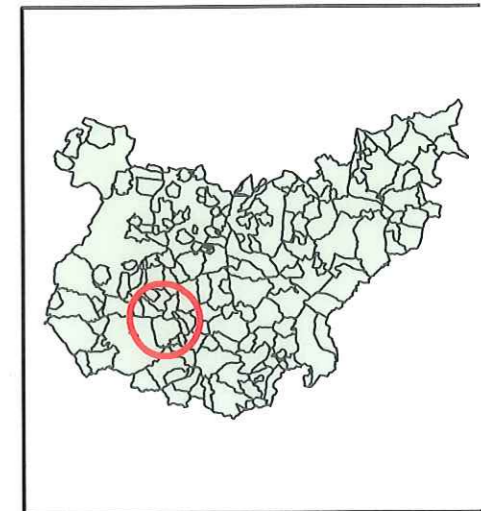
711500

4250500

4250000



DOCUMENTO INICIAL
CENTRAL FOTOVOLTAICA "BURGUILLOS"
BURGUILLOS DEL CERRO (BADAJOZ)

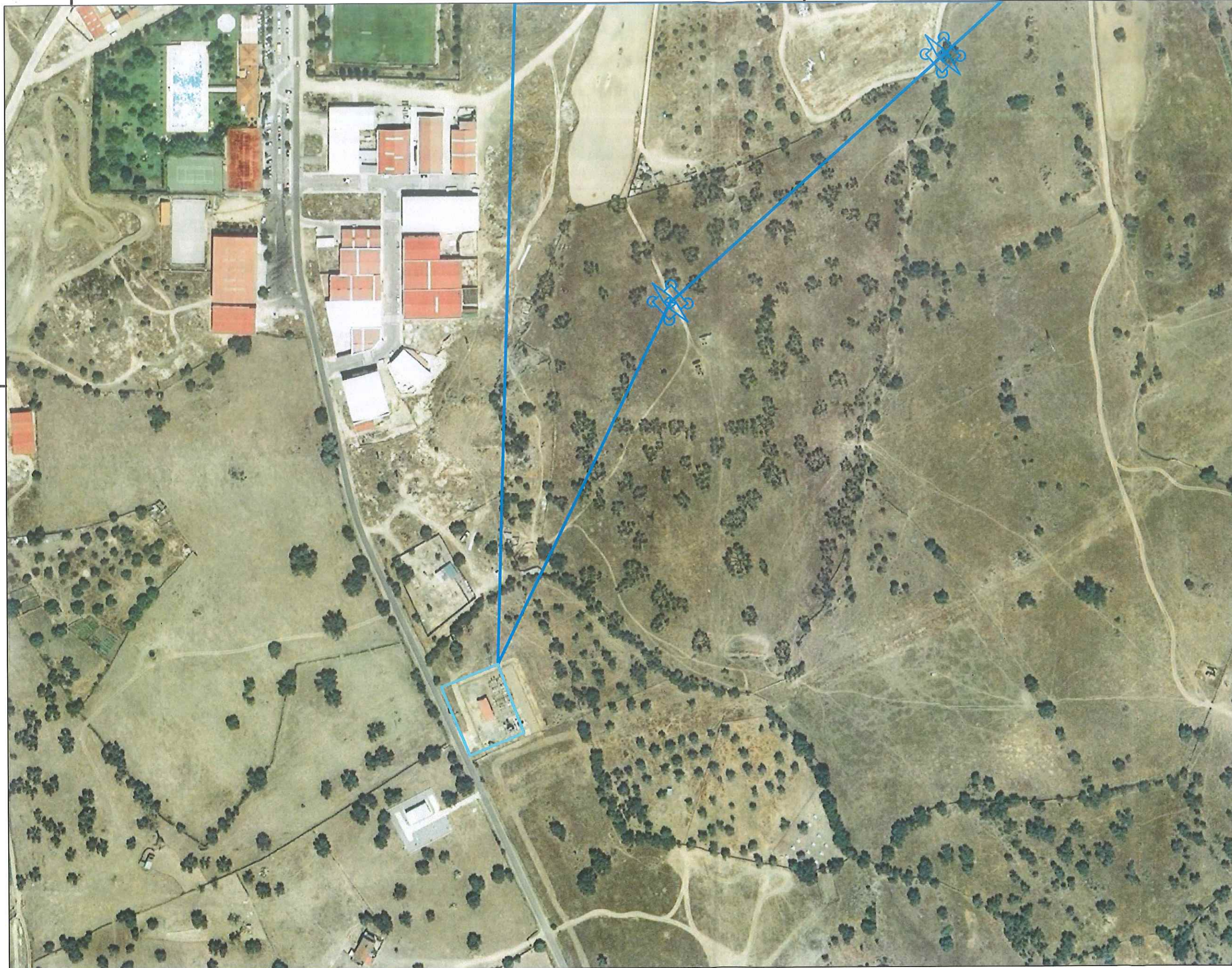


LEYENDA

	Poligonal
	Células
	Caminos
	Subestacion
	Tendido

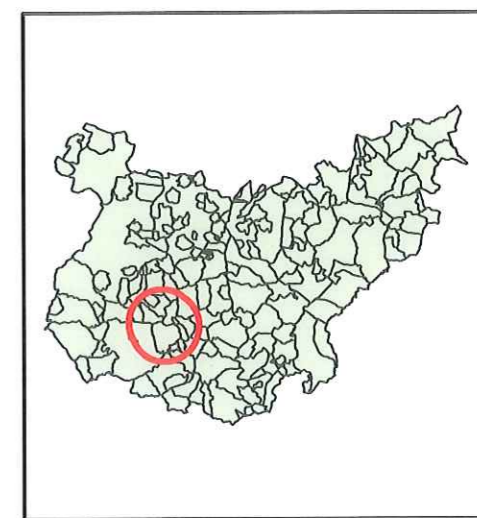
710500

711000



4250000

DOCUMENTO INICIAL
CENTRAL FOTOVOLTAICA "BURGUILLOS"
BURGUILLOS DEL CERRO (BADAJOZ)



LEYENDA

-  Poligonal
-  Células
-  Caminos
-  Subestacion
-  Tendido

711000

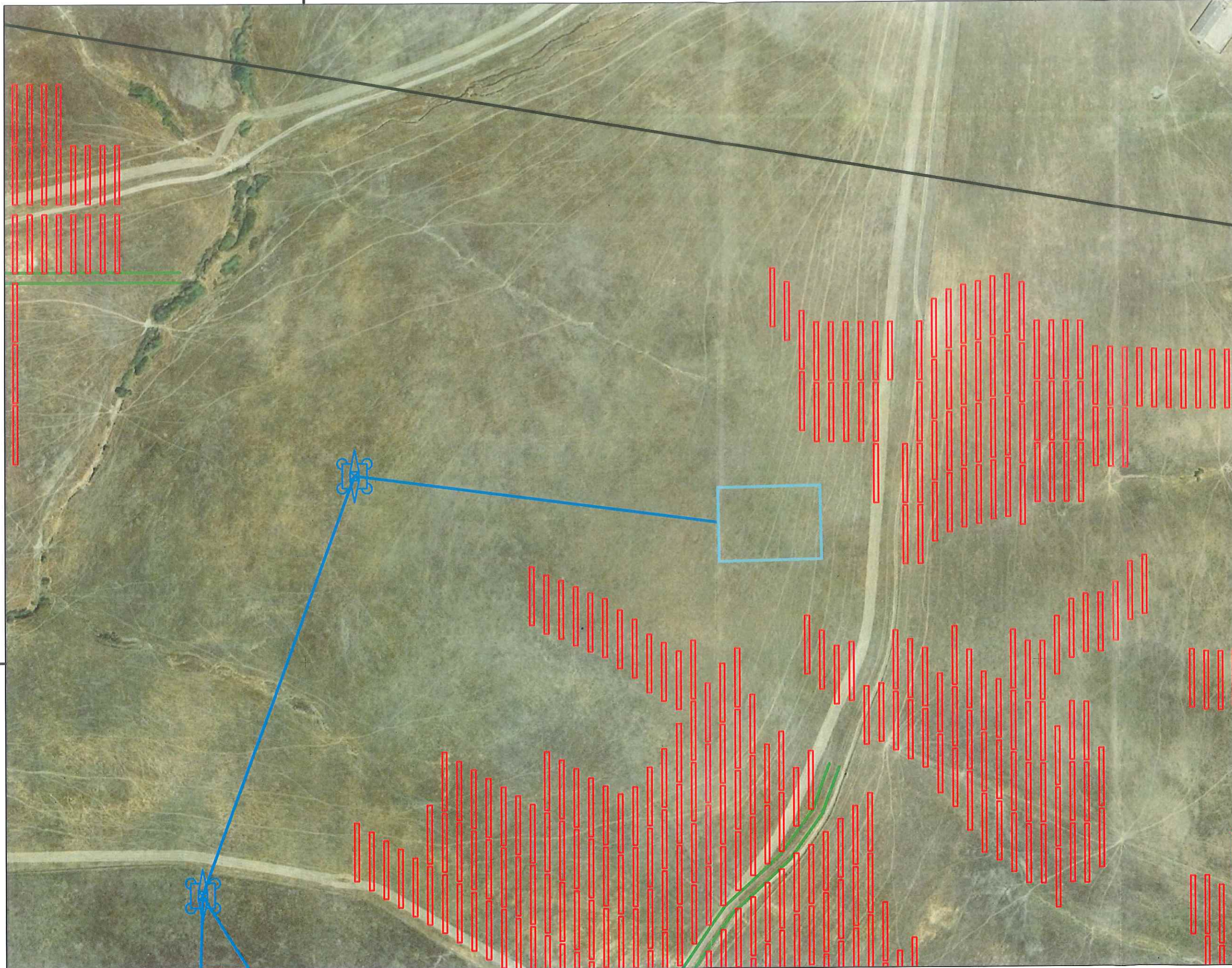
711500

DOCUMENTO INICIAL
CENTRAL FOTOVOLTAICA "BURGUILLOS"
BURGUILLOS DEL CERRO (BADAJOZ)



LEYENDA

-  Poligonal
-  Células
-  Caminos
-  Subestacion
-  Tendido



4254500

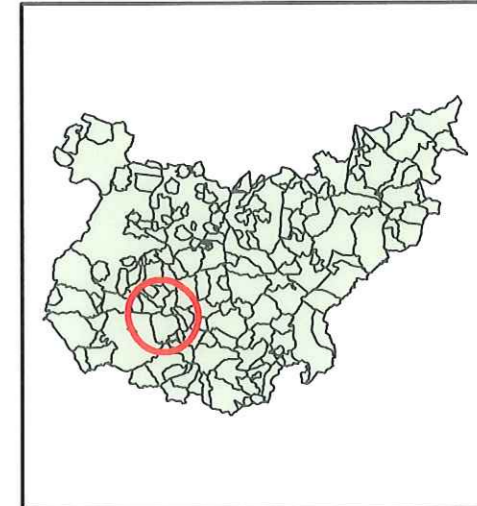
711500

712000

DOCUMENTO INICIAL
CENTRAL FOTOVOLTAICA "BURGUILLOS"
BURGUILLOS DEL CERRO (BADAJOZ)



4254500



LEYENDA

-  Poligonal
-  Células
-  Caminos
-  Subestacion
-  Tendido

710000

710500



DOCUMENTO INICIAL
CENTRAL FOTOVOLTAICA "BURGUILLOS"
BURGUILLOS DEL CERRO (BADAJOZ)



LEYENDA

-  Poligonal
-  Células
-  Caminos
-  Subestacion
-  Tendido

4254000

711000

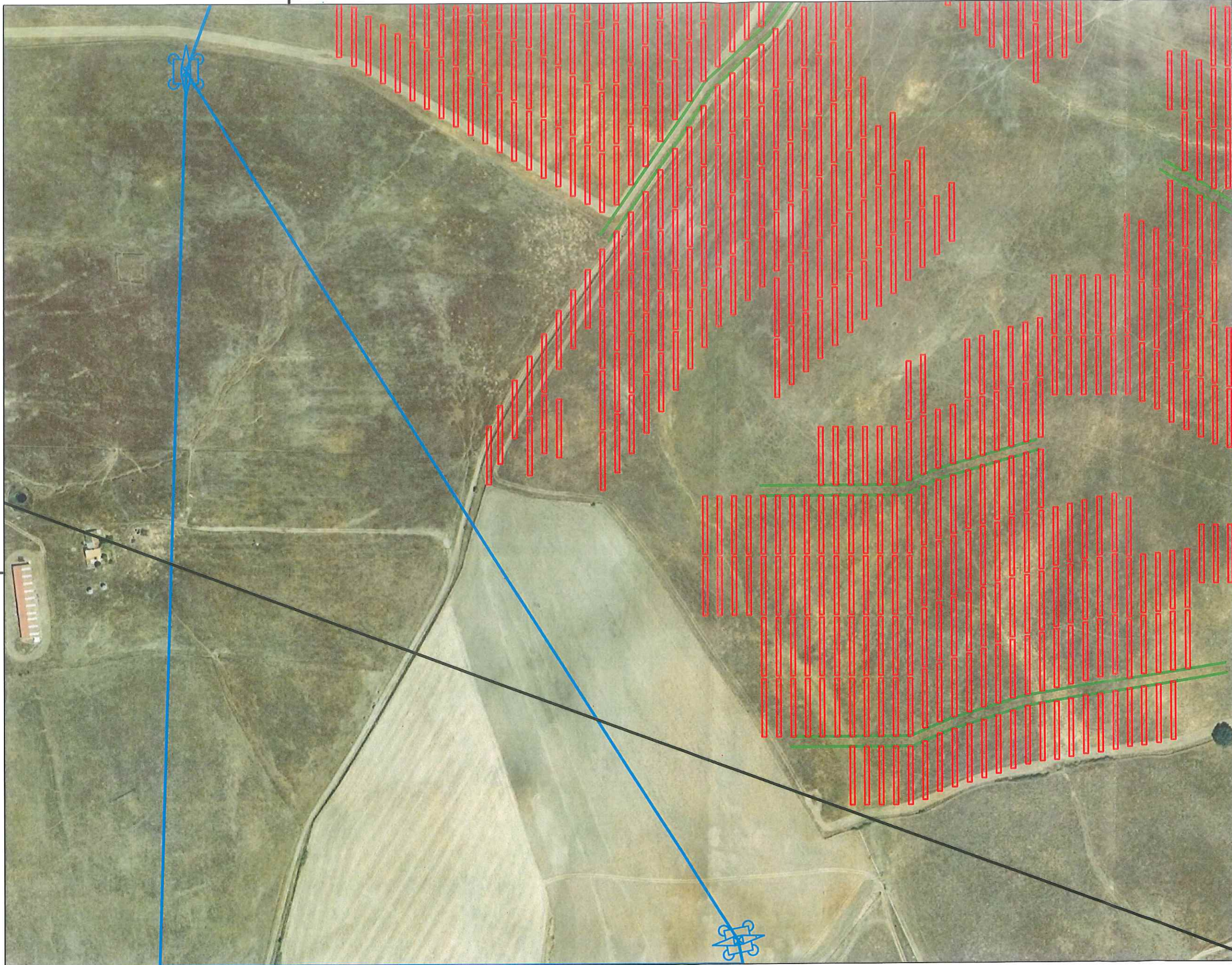
711500

DOCUMENTO INICIAL
CENTRAL FOTOVOLTAICA "BURGUILLOS"
BURGUILLOS DEL CERRO (BADAJOZ)



LEYENDA

-  Poligonal
-  Células
-  Caminos
-  Subestacion
-  Tendido



4254000

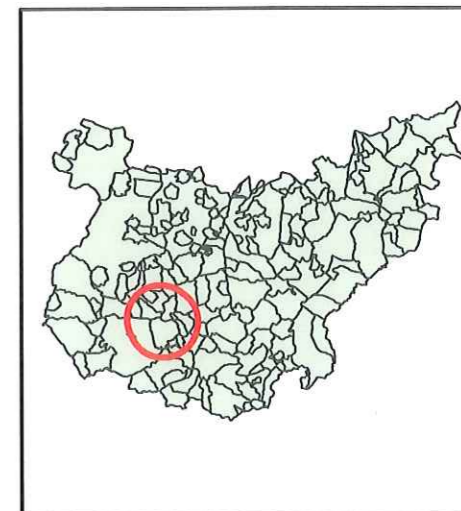
711500

712000

DOCUMENTO INICIAL
CENTRAL FOTOVOLTAICA "BURGUILLOS"
BURGUILLOS DEL CERRO (BADAJOZ)



4254000



LEYENDA

-  Poligonal
-  Células
-  Caminos
-  Subestacion
-  Tendido

711000

711500

DOCUMENTO INICIAL
CENTRAL FOTOVOLTAICA "BURGUILLOS"
BURGUILLOS DEL CERRO (BADAJOZ)



- LEYENDA**
-  Poligonal
 -  Células
 -  Caminos
 -  Subestacion
 -  Tendido

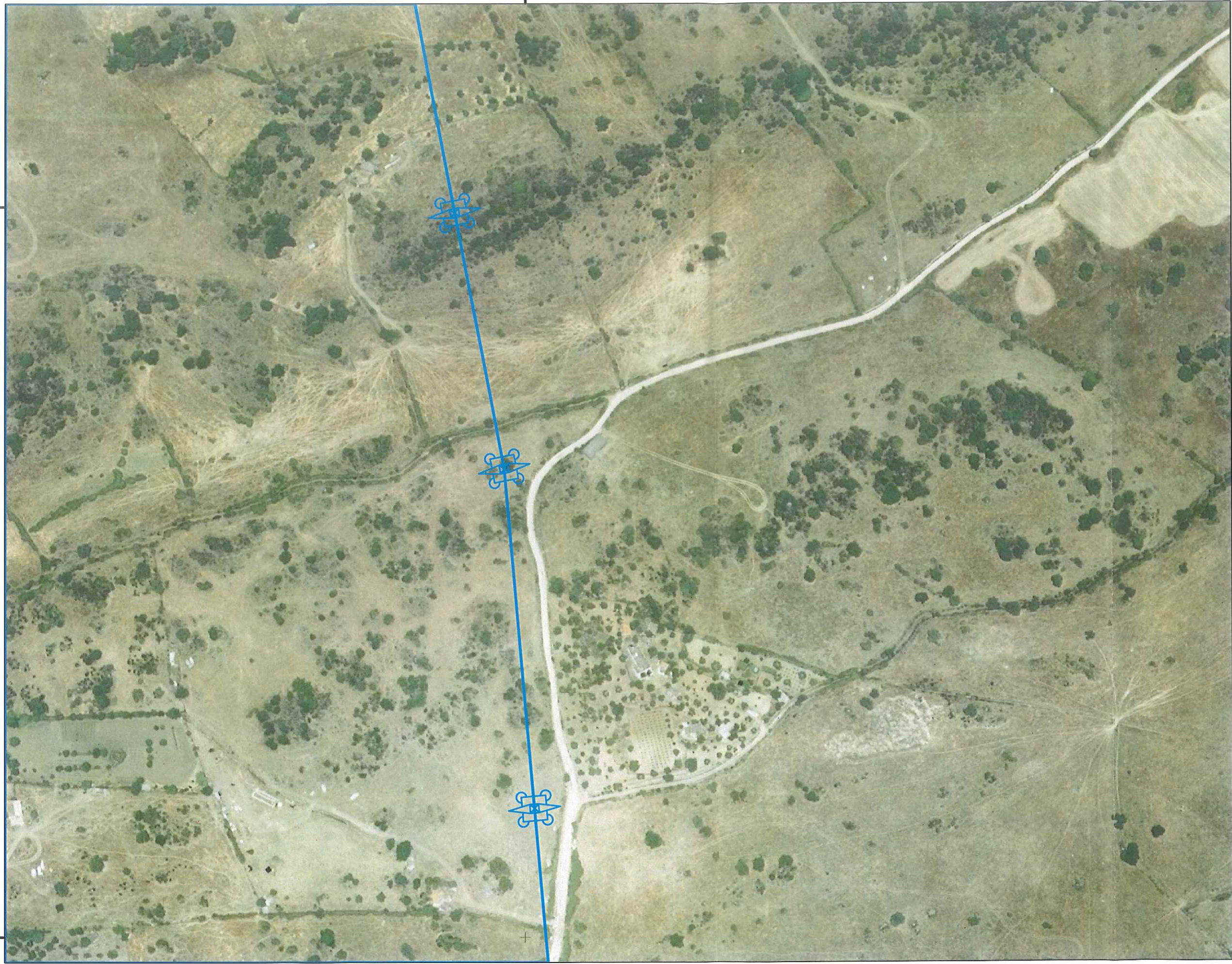


4253500

711500

4253000

4252500



DOCUMENTO INICIAL
CENTRAL FOTOVOLTAICA "BURGUILLOS"
BURGUILLOS DEL CERRO (BADAJOZ)



LEYENDA

	Poligonal
	Células
	Caminos
	Subestacion
	Tendido

4252500

711500



DOCUMENTO INICIAL
CENTRAL FOTOVOLTAICA "BURGUILLOS"
BURGUILLOS DEL CERRO (BADAJOZ)



LEYENDA

	Poligonal
	Células
	Caminos
	Subestacion
	Tendido

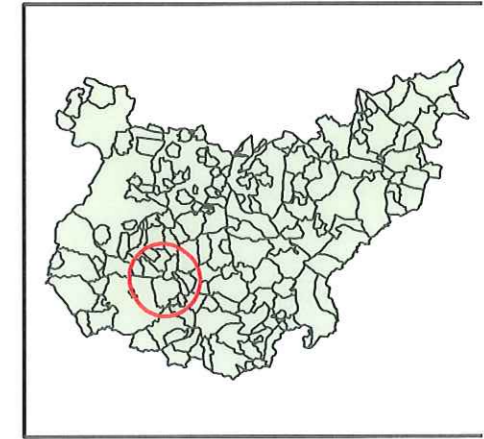
4252000

700000

710000

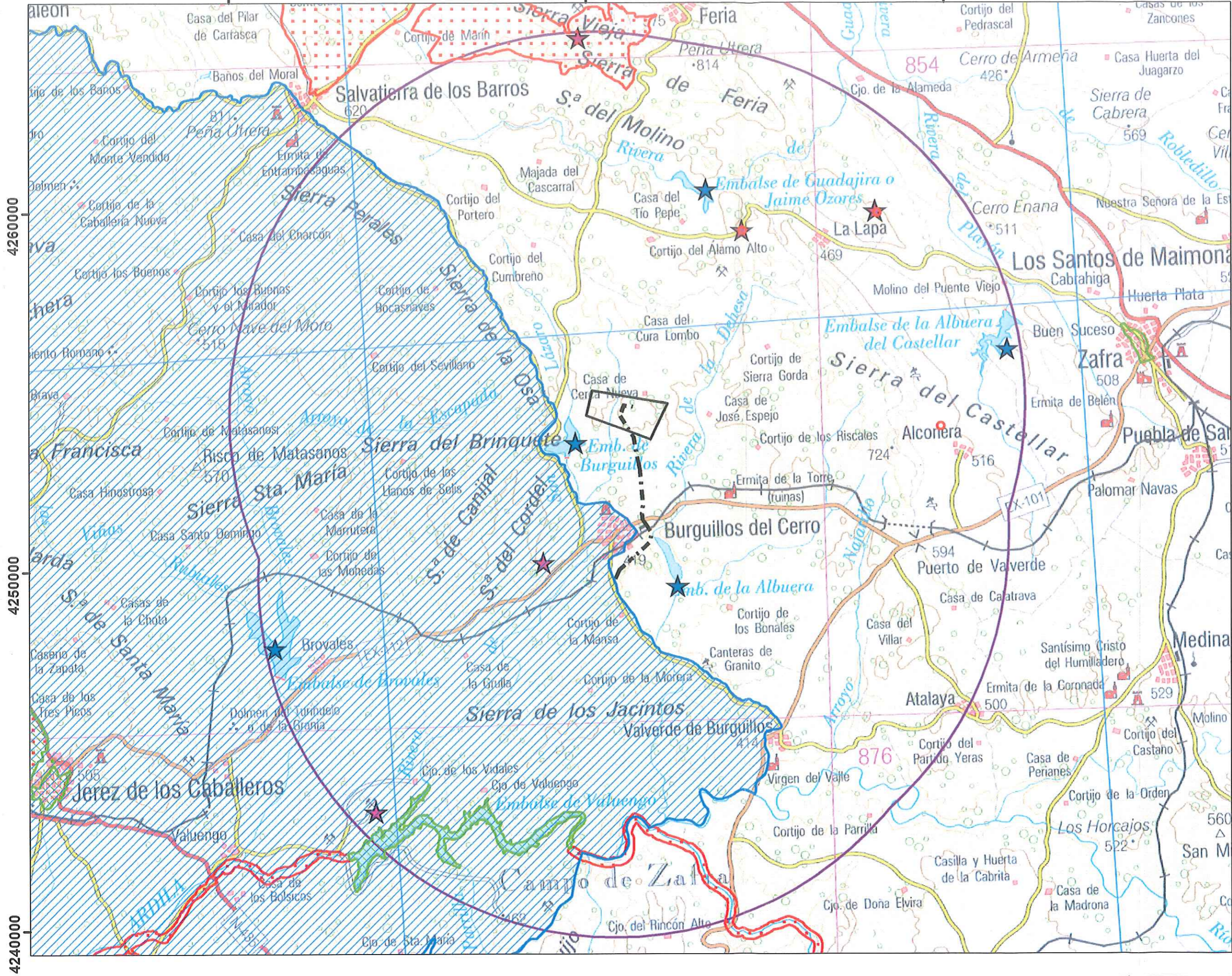
720000

DOCUMENTO INICIAL
CENTRAL FOTOVOLTAICA "BURGUILLOS"
BURGUILLOS DEL CERRO (BADAJOZ)



Leyenda

- IBA
- Zepas
- Lic
- Refugios de quirópteros
- Humedales
- Poligonal
- Tendido
- Entorno



CENTRAL FOTOVOLTAICA “BURGUILLOS”

DOCUMENTO INICIAL DE PROYECTO

ANEJO II: ESPECIES DE FLORA



JUNIO DE 2017

PROMOTOR: Aldener Extremadura, S.A.U.

REDACTOR: PORTULANO Medioambiente S.L.

Espece	Extremadura	Estatal	LR2008	Dir. Hábitat
<i>Aceras anthropophorum</i>	-	-	-	-
<i>Ajuga iva</i>	-	-	-	-
<i>Allium ampeloprasum</i>	-	-	-	-
<i>Ammoides pusilla</i>	-	-	-	-
<i>Aphanes floribunda</i>	-	-	-	-
<i>Aphanes maroccana</i>	-	-	-	-
<i>Asparagus acutifolius</i>	-	-	-	-
<i>Asparagus albus</i>	-	-	-	-
<i>Avena sterilis</i>	-	-	-	-
<i>Avenula gervaisii</i> subsp. <i>gervaisii</i>	-	-	-	-
<i>Barlia robertiana</i>	-	-	-	-
<i>Biarum arundanum</i>	-	-	-	-
<i>Brachypodium distachyon</i>	-	-	-	-
<i>Brachypodium phoenicoides</i>	-	-	-	-
<i>Brachypodium retusum</i>	-	-	-	-
<i>Bryonia dioica</i>	-	-	-	-
<i>Carduus platypus</i> subsp. <i>granatensis</i>	-	-	-	-
<i>Carex flacca</i>	-	-	-	-
<i>Cephalanthera longifolia</i>	-	-	-	-
<i>Ceterach officinarum</i> subsp. <i>officinarum</i>	-	-	-	-
<i>Cheilanthes hispanica</i>	-	-	-	-
<i>Cirsium echinatum</i>	-	-	-	-
<i>Cistus albidus</i>	-	-	-	-
<i>Cistus monspeliensis</i>	-	-	-	-
<i>Cistus salviifolius</i>	-	-	-	-
<i>Cleonia lusitanica</i>	-	-	-	-
<i>Coronilla juncea</i>	-	-	-	-
<i>Corylus avellana</i>	IE	-	-	-
<i>Crataegus monogyna</i>	-	-	-	-
<i>Dactylis glomerata</i>	-	-	-	-
<i>Daphne gnidium</i>	-	-	-	-
<i>Dorycnium pentaphyllum</i>	-	-	-	-
<i>Elaeoselinum foetidum</i>	-	-	-	-
<i>Epipactis tremolsii</i>	-	-	-	-
<i>Euphorbia nicaeensis</i>	-	-	-	-
<i>Ferula communis</i>	-	-	-	-
<i>Fumana thymifolia</i>	-	-	-	-
<i>Helianthemum hirtum</i>	-	-	-	-
<i>Helichrysum stoechas</i>	-	-	-	-
<i>Jasminum fruticans</i>	-	-	-	-
<i>Juniperus oxycedrus</i>	VU	-	-	-
<i>Klasea pinnatifida</i>	-	-	-	-
<i>Lagoecia cuminoides</i>	-	-	-	-
<i>Lathyrus aphaca</i>	-	-	-	-
<i>Lathyrus latifolius</i>	-	-	-	-
<i>Legousia falcata</i>	-	-	-	-
<i>Limodorum abortivum</i>	-	-	-	-
<i>Limodorum trabutianum</i>	VU	-	-	-
<i>Linum narbonense</i>	-	-	-	-
<i>Linum suffruticosum</i>	-	-	-	-
<i>Lithodora fruticosa</i>	-	-	-	-
<i>Lomelosia simplex</i> subsp. <i>dentata</i>	-	-	-	-
<i>Lonicera implexa</i>	-	-	-	-
<i>Lupinus micranthus</i>	-	-	-	-
<i>Melica ciliata</i> subsp. <i>magnolii</i>	-	-	-	-
<i>Micromeria graeca</i> subsp. <i>graeca</i>	-	-	-	-
<i>Narcissus bulbocodium</i>	IE	-	-	V
<i>Neotinea maculata</i>	-	-	-	-
<i>Nepeta multibracteata</i>	-	-	-	-

Especie	Extremadura	Estatal	LR2008	Dir. Hábitat
<i>Ononis natrix</i>	-	-	-	-
<i>Ononis pubescens</i>	-	-	-	-
<i>Ophrys apifera</i>	-	-	-	-
<i>Ophrys fusca</i>	IE	-	-	-
<i>Ophrys lutea</i>	-	-	-	-
<i>Ophrys scolopax</i>	-	-	-	-
<i>Ophrys speculum</i>	-	-	-	-
<i>Ophrys sphegodes</i>	-	-	-	-
<i>Ophrys tenthredinifera</i>	-	-	-	-
<i>Orchis collina</i>	-	-	-	-
<i>Orchis conica</i>	-	-	-	-
<i>Orchis italica</i>	IE	-	-	-
<i>Orchis laxiflora</i>	-	-	-	-
<i>Orchis morio</i>	-	-	-	-
<i>Orchis papilionacea</i>	IE	-	-	-
<i>Petrorhagia prolifera</i>	-	-	-	-
<i>Phleum pratense subsp. bertolonii</i>	-	-	-	-
<i>Phlomis purpurea</i>	-	-	-	-
<i>Piptatherum miliaceum</i>	-	-	-	-
<i>Pistacia lentiscus</i>	-	-	-	-
<i>Plantago albicans</i>	-	-	-	-
<i>Polygonum rurivagum</i>	-	-	-	-
<i>Quercus coccifera</i>	-	-	-	-
<i>Quercus ilex subsp. ballota</i>	-	-	-	-
<i>Reichardia intermedia</i>	-	-	-	-
<i>Retama sphaerocarpa</i>	-	-	-	-
<i>Rhamnus oleoides</i>	-	-	-	-
<i>Rhaponticum coniferum</i>	-	-	-	-
<i>Rosmarinus officinalis</i>	-	-	-	-
<i>Rubia peregrina</i>	-	-	-	-
<i>Rumex intermedius</i>	-	-	-	-
<i>Ruscus aculeatus</i>	IE	-	-	V
<i>Ruta angustifolia</i>	0	0	0	0
<i>Ruta montana</i>	0	0	0	0
<i>Scrophularia auriculata</i>	0	0	0	0
<i>Scrophularia canina subsp. canina</i>	0	0	0	0
<i>Sedum mucizonia</i>	0	0	0	0
<i>Serapias lingua</i>	0	0	0	0
<i>Serapias parviflora</i>	0	0	0	0
<i>Serapias perez-chiscanoi</i>	EN	0	NT	0
<i>Taeniatherum caput-medusae</i>	0	0	0	0
<i>Teucrium capitatum</i>	0	0	0	0
<i>Teucrium pseudo-chamaepitys</i>	0	0	0	0
<i>Thymus baeticus</i>	0	0	0	0
<i>Thymus mastichina</i>	0	0	0	0
<i>Thymus zygis subsp. sylvestris</i>	0	0	0	0
<i>Torilis arvensis subsp. neglecta</i>	0	0	0	0
<i>Ulex australis subsp. australis</i>	0	0	0	0
<i>Ulex eriocladus</i>	IE	0	0	0