

**CENTRAL FOTOVOLTAICA “SAN JORGE”**

**DOCUMENTO INICIAL DEL PROYECTO**

**ANEJO I: CARTOGRAFÍA**

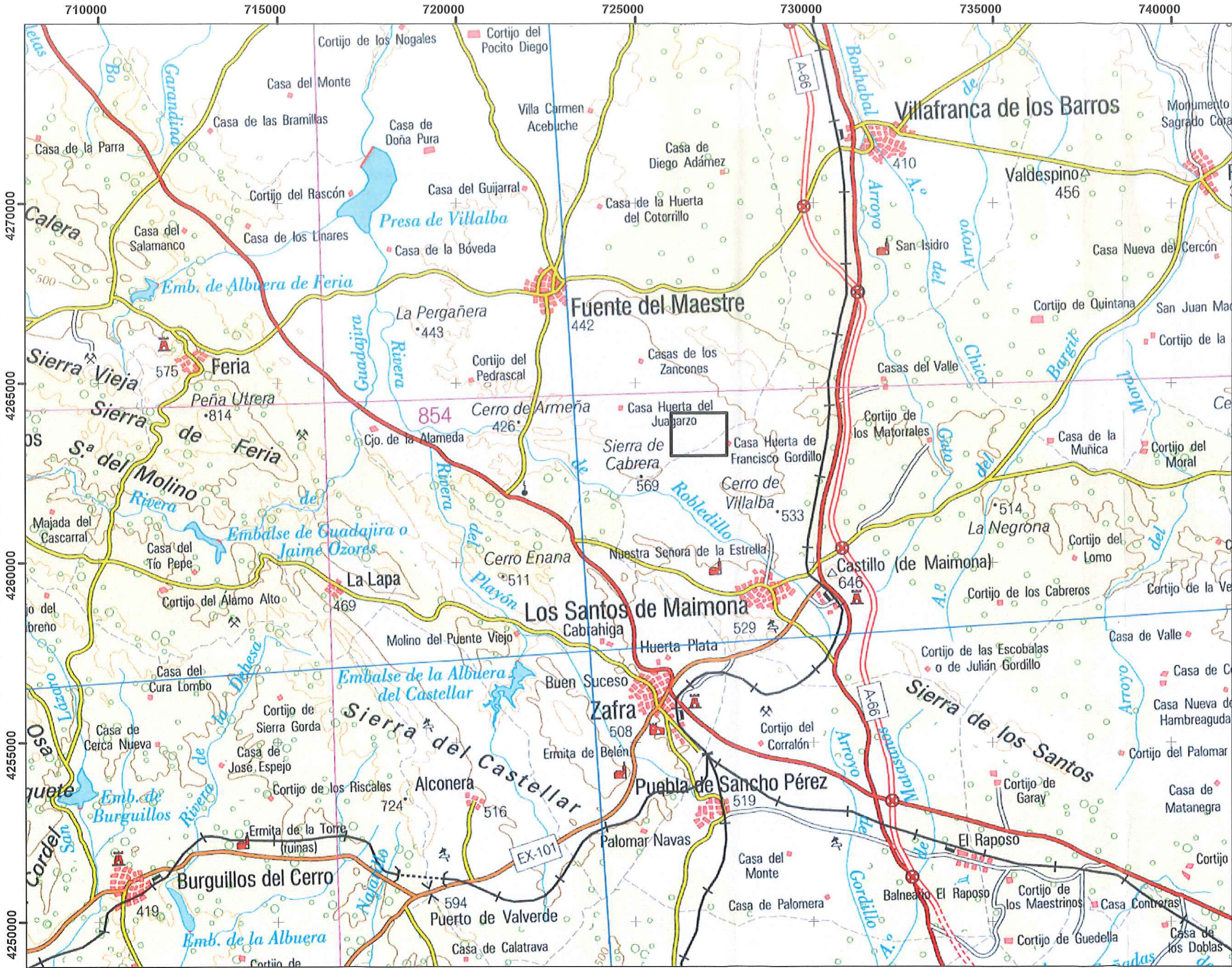


**JUNIO DE 2017**

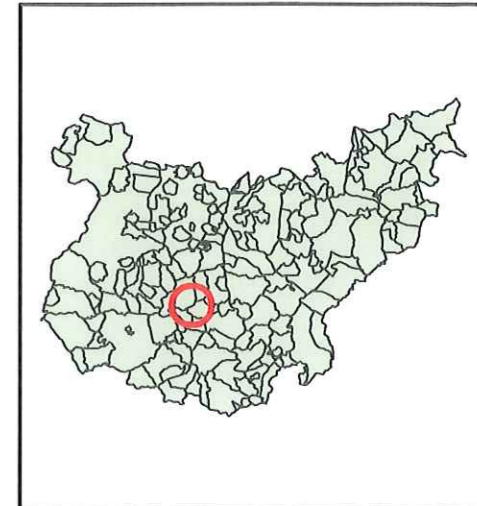
**PROMOTOR:** Aldener Extremadura, S.A.U.

**REDACTOR:** PORTULANO Medioambiente S.L.

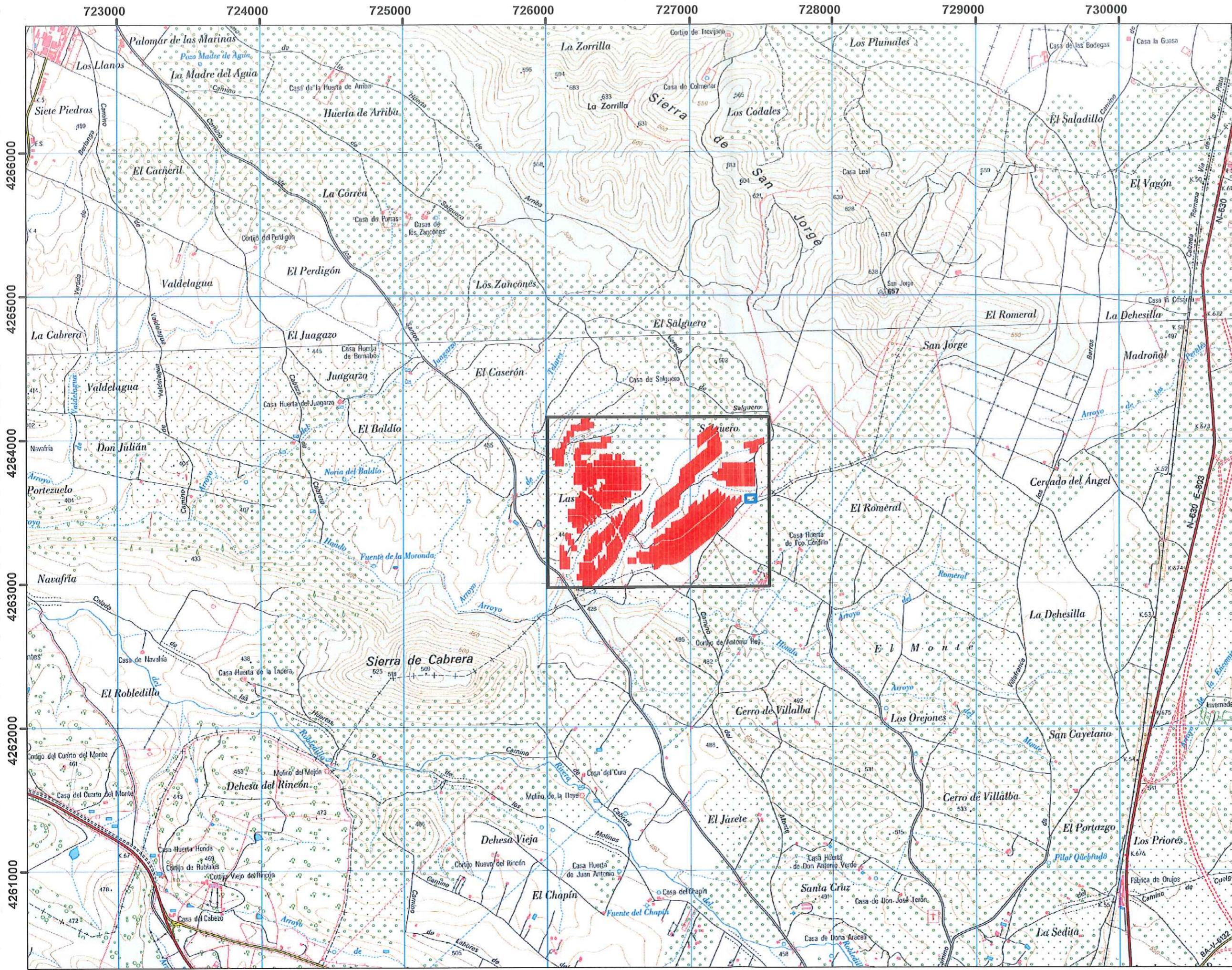




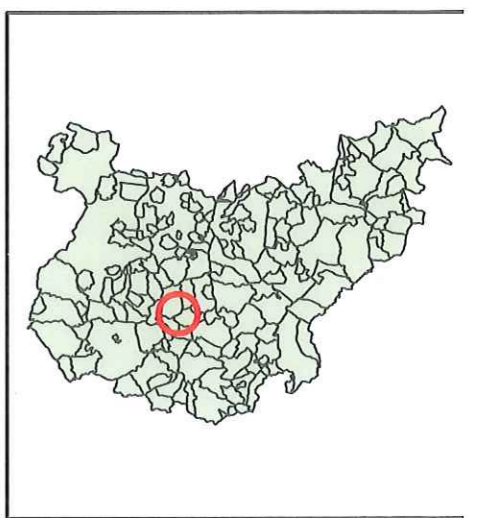
DOCUMENTO INICIAL  
CENTRAL FOTOVOLTAICA SAN JORGE  
FUENTE DEL MAESTRE (BADAJOZ)



**LEYENDA**  
 Poligonal



DOCUMENTO INICIAL  
CENTRAL FOTOVOLTAICA "SAN JORGE"  
FUENTE DEL MAESTRE (BADAJOZ)



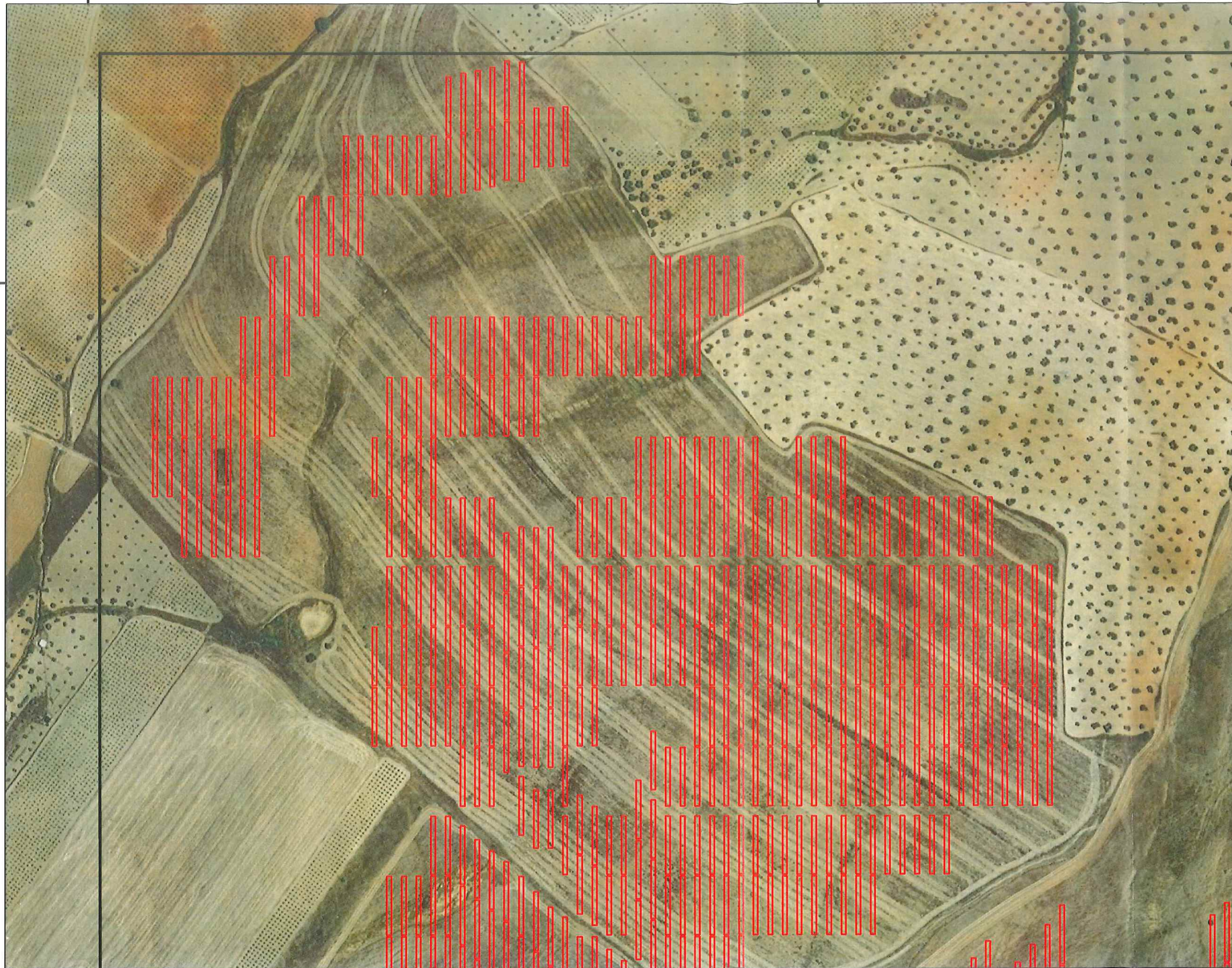
**LEYENDA**

- Poligonal
- Células
- Subestacion

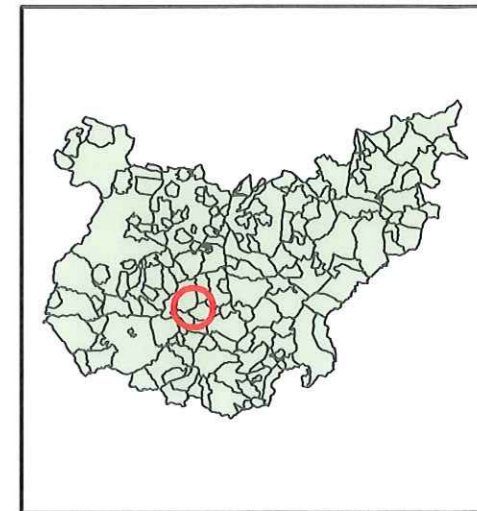
726000

726500

4264000



DOCUMENTO INICIAL  
CENTRAL FOTOVOLTAICA "SAN JORGE"  
FUENTE DEL MAESTRE (BADAJOZ)



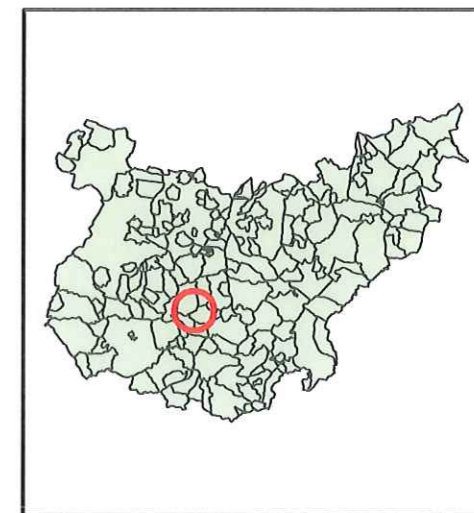
**LEYENDA**

-  Poligonal
-  Células
-  Caminos
-  Subestacion

727000

727500

DOCUMENTO INICIAL  
CENTRAL FOTOVOLTAICA "SAN JORGE"  
FUENTE DEL MAESTRE (BADAJOZ)



**LEYENDA**

-  Poligonal
-  Células
-  Caminos
-  Subestacion



4264000

726000

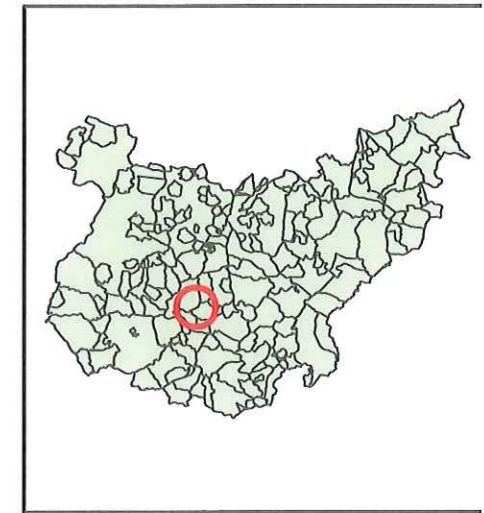
726500

4263500

4263000



DOCUMENTO INICIAL  
CENTRAL FOTOVOLTAICA "SAN JORGE"  
FUENTE DEL MAESTRE (BADAJOZ)



**LEYENDA**

-  Poligonal
-  Células
-  Caminos
-  Subestacion

727000

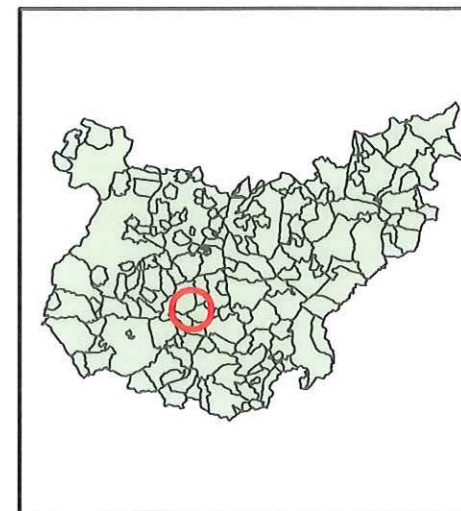
727500

4263500

4263000

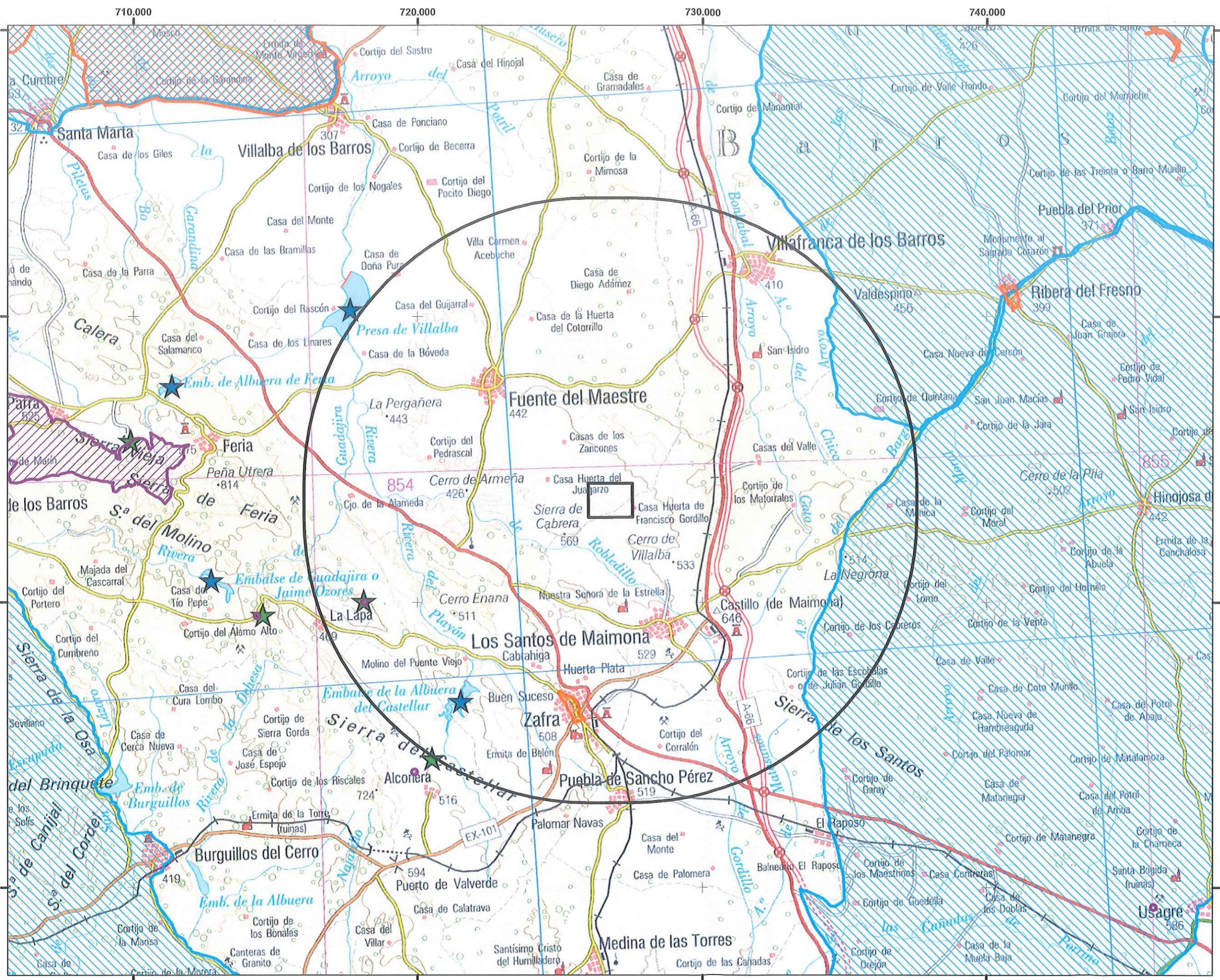


DOCUMENTO INICIAL  
CENTRAL FOTOVOLTAICA "SAN JORGE"  
FUENTE DEL MAESTRE (BADAJOZ)

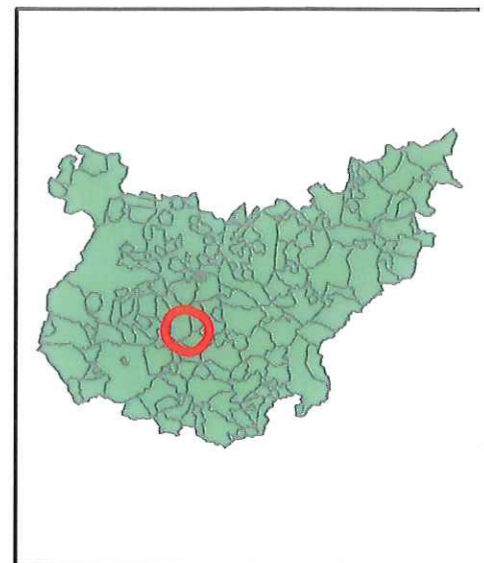


**LEYENDA**

-  Poligonal
-  Células
-  Caminos
-  Subestacion



DOCUMENTO INICIAL  
CENTRAL FOTOVOLTAICA "SAN JORGE"  
FUENTE DEL MAESTRE (BADAJOZ)



- LEYENDA:
- Entorno
  - Poligonal
  - ZEPA
  - LIC
  - IBA
  - Refugios quirópteros
  - Humedales



**CENTRAL FOTOVOLTAICA “SAN JORGE”**

**DOCUMENTO INICIAL DEL PROYECTO**

**ANEJO II: ESPECIES DE FLORA**



**JUNIO DE 2017**

**PROMOTOR:** Aldener Extremadura, S.A.U.

**REDACTOR:** PORTULANO Medioambiente S.L.



Especie	CEEA	CREA	DHAB	LR
<i>Abutilon theophrasti</i>				
<i>Antirrhinum onubense</i>				
<i>Avenula bromoides</i> subsp. <i>pauneroi</i>				
<i>Barlia robertiana</i>				
<i>Carduncellus cuatrecasii</i>		IE		
<i>Centaurea cordubensis</i>				
<i>Ecballium elaterium</i> subsp. <i>dioicum</i>				
<i>Echium creticum</i> subsp. <i>granatense</i>				
<i>Lavatera triloba</i>		S		
<i>Mantisalca salmantica</i>				
<i>Melilotus sulcatus</i>				
<i>Misopates orontium</i>				
<i>Narcissus assoanus</i>				
<i>Ophrys apifera</i>				
<i>Ophrys fusca</i>				
<i>Ophrys lutea</i>				
<i>Ophrys scolopax</i>				
<i>Ophrys speculum</i>				
<i>Ophrys sphegodes</i>				
<i>Ophrys tenthredinifera</i>				
<i>Orchis collina</i>				
<i>Orchis conica</i>				
<i>Orchis italica</i>		IE		
<i>Orchis morio</i>				
<i>Orchis papilionacea</i>		IE		
<i>Serapias parviflora</i>				
<i>Sideritis paulii</i>				
<i>Taraxacum marginellum</i>				
<i>Taraxacum obovatum</i>				
<i>Thymelaea salsa</i>				
<i>Thymus mastichina</i>				
<i>Trifolium fragiferum</i>				
<i>Trifolium glomeratum</i>				
<i>Trifolium tomentosum</i>				
<i>Vicia peregrina</i>				
<i>Vicia vicioides</i>				