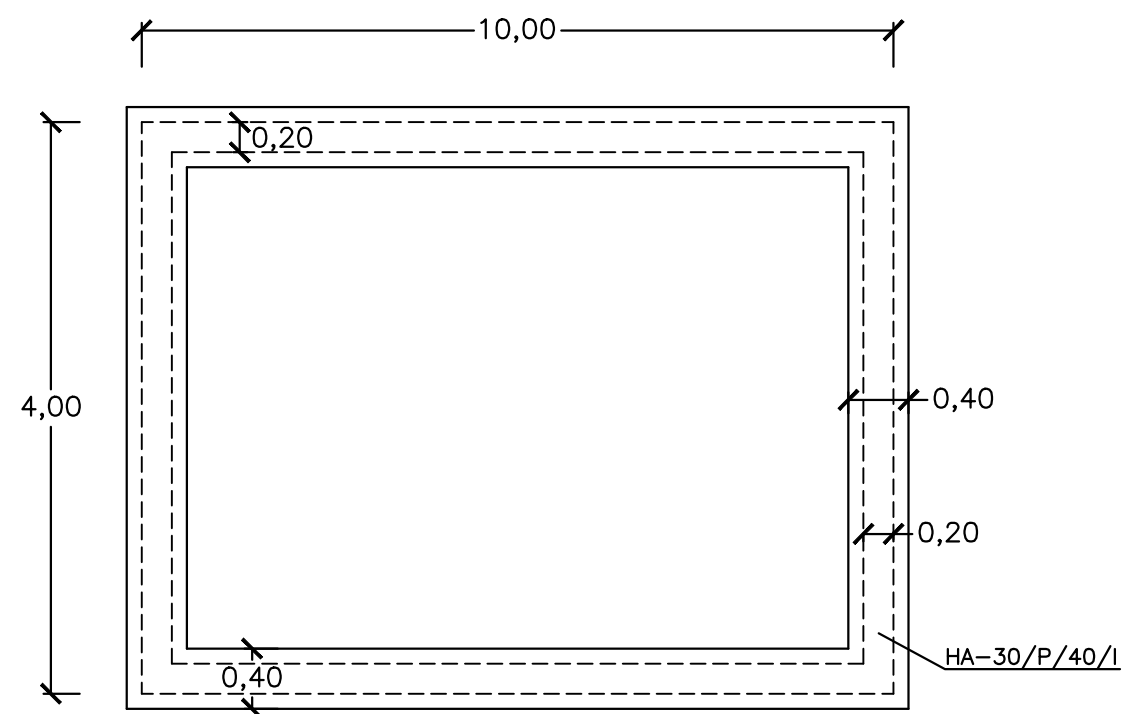
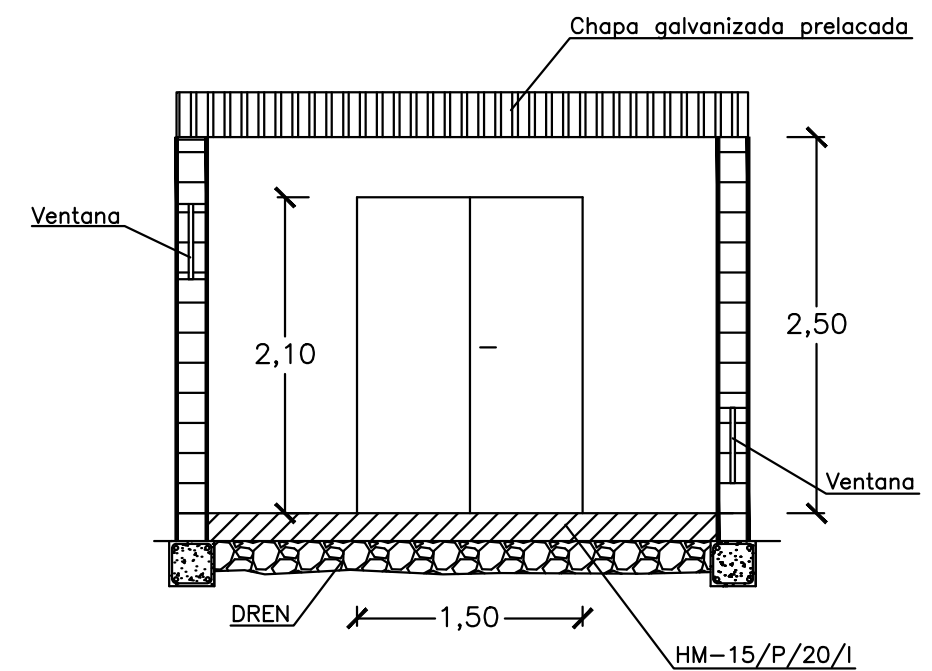


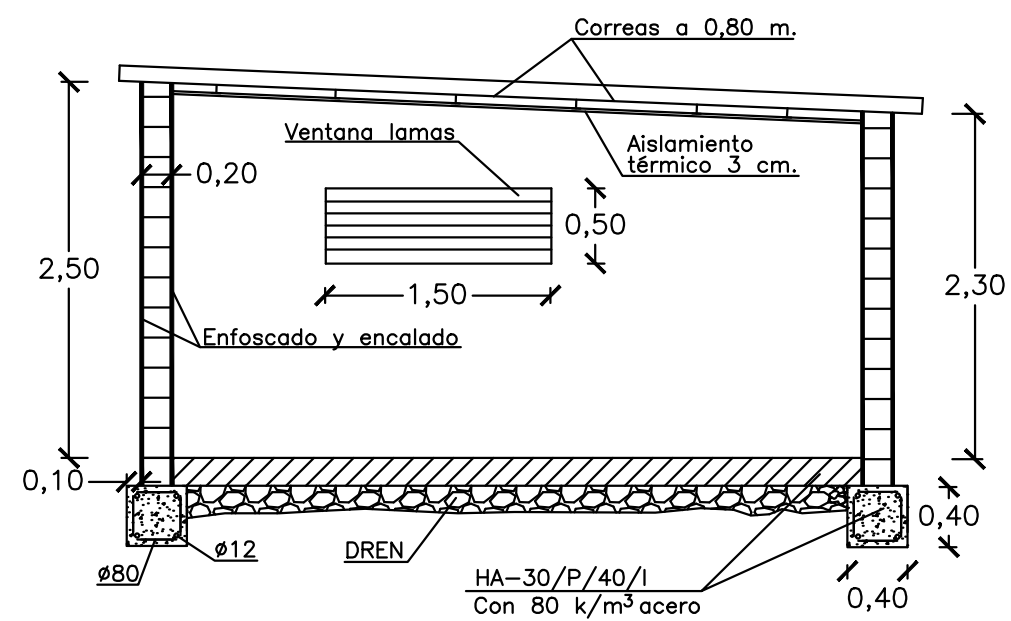
## CIMENTACIÓN



## ALZADO-SECCIÓN



## ALZADO-SECCIÓN



## Hoja nº 6 CASETA DE IMPULSIÓN Y E. DE F. (EXISTENTE)

Escala.-1/7500

Badajoz, enero de 2021  
INGENIERO DE CAMINOS,  
CANALES Y PUERTOS  
Colegiado nº 26179

Fdo.-Julio-Francisco López Castillo.