



ALIVIADERO

(EP: 0+000.00)

0+000

0+010

0+020

0+030

0+040

0+050

0+060

0+070

0+080

0+090

0+100

0+110

0+120

0+130

0+140

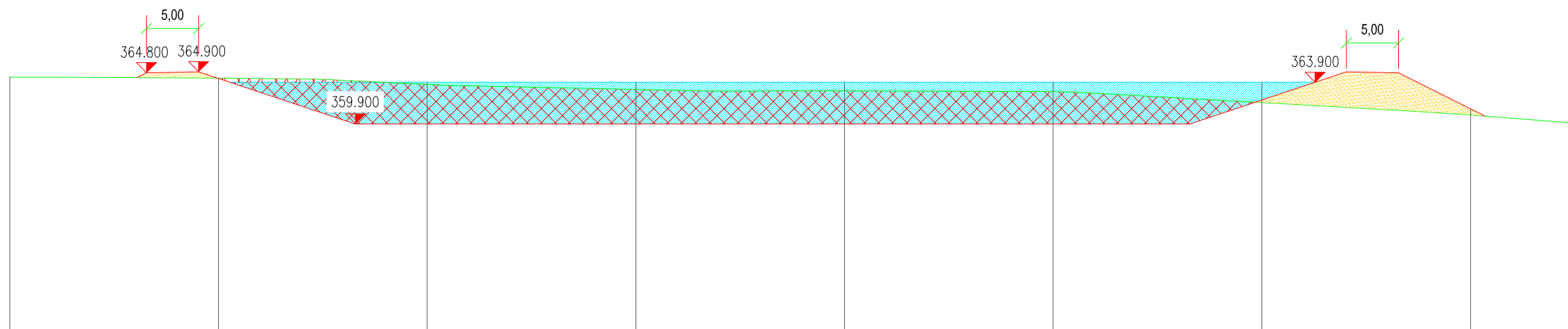
0+150.81

(EP: 0+150.81)

OBRA DE TOMA

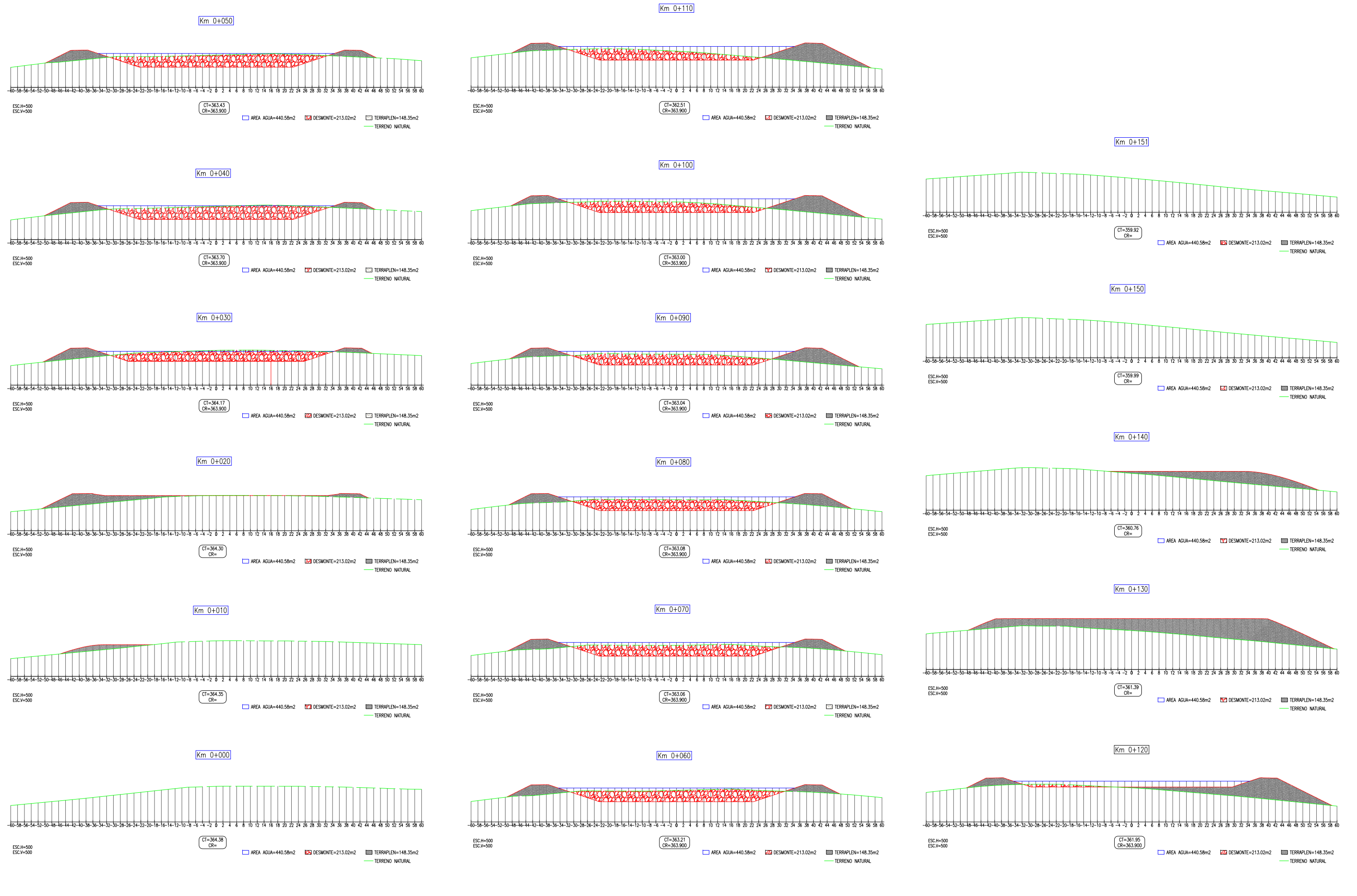
CAMINO PERIMETRAL

BALSA

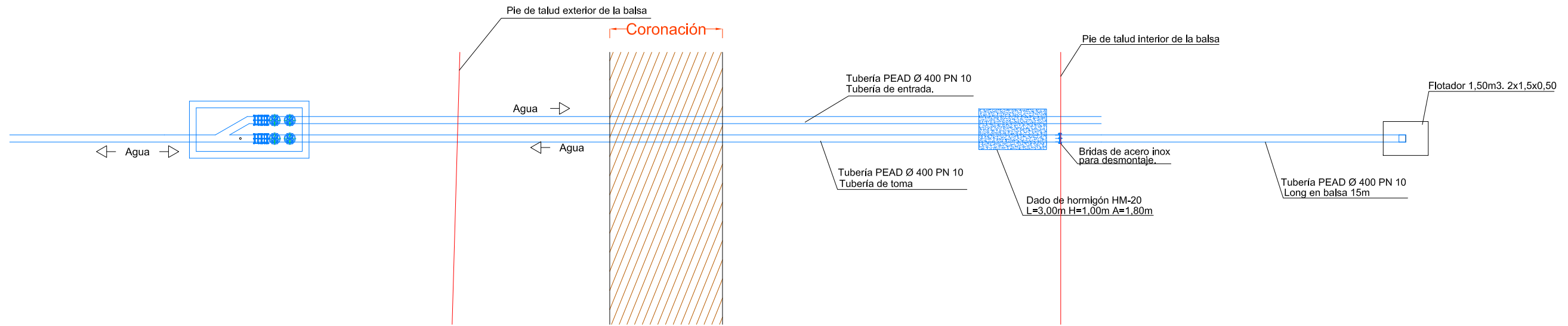


PROGRESIVA	0+000	0+020	0+040	0+060	0+080	0+100	0+120	0+140	0+151
NIVEL DE TERRENO	364.38	364.30	363.70	363.21	363.08	363.00	361.95	360.76	359.92
NIVEL EMBALSE		364.27	359.90	359.90	359.90	359.90	362.20	361.35	
NIVEL DE AGUA			363.90	363.90	363.90	363.90	363.90		
ALINEAMIENTO HORIZONTAL	[Horizontal alignment line]								

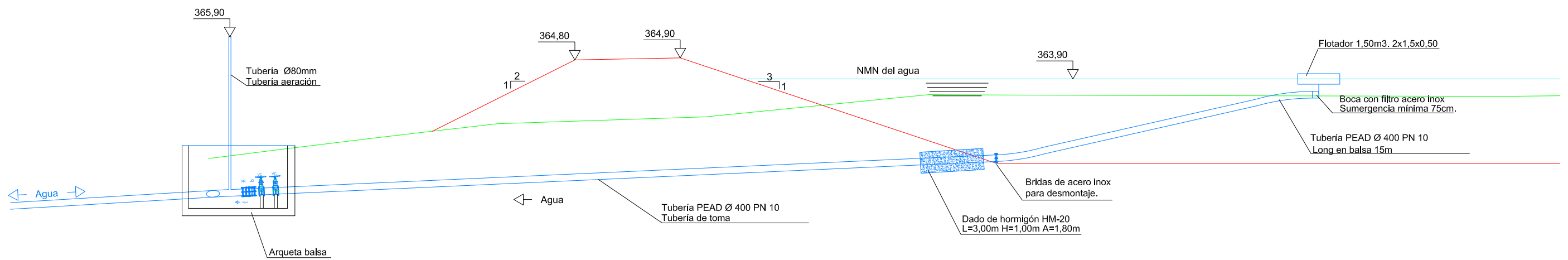
LEYENDA	
	DESMONTE
	TERRAPLÉN
	LÍNEA DE AGUA
	TERRENO NATURAL



OBRA DE TOMA
PLANTA

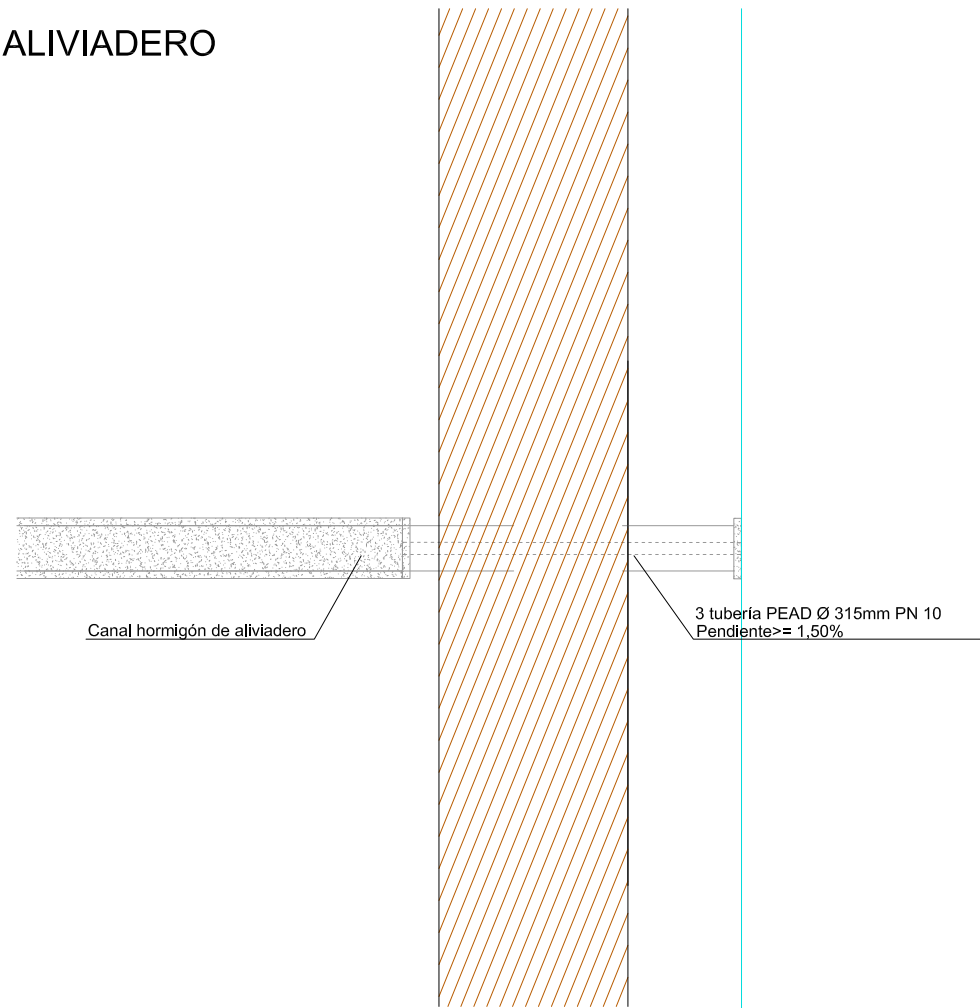


ALZADO



ALVIADERO

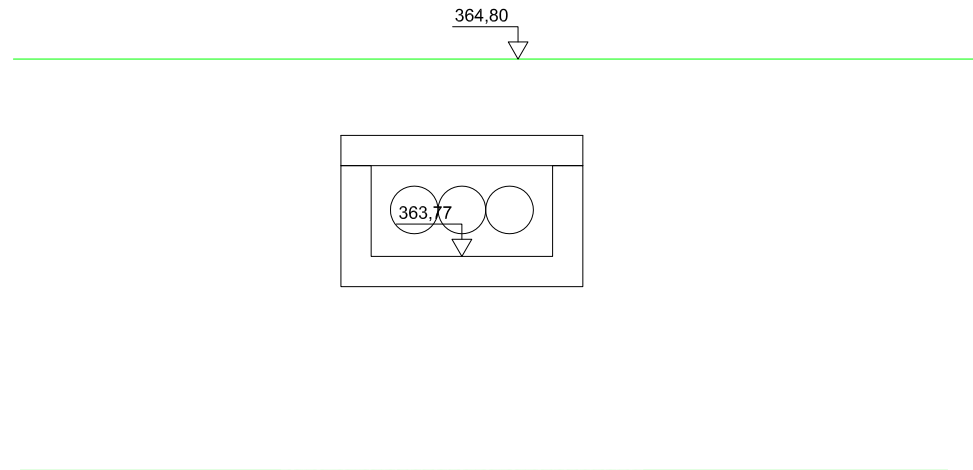
Coronación



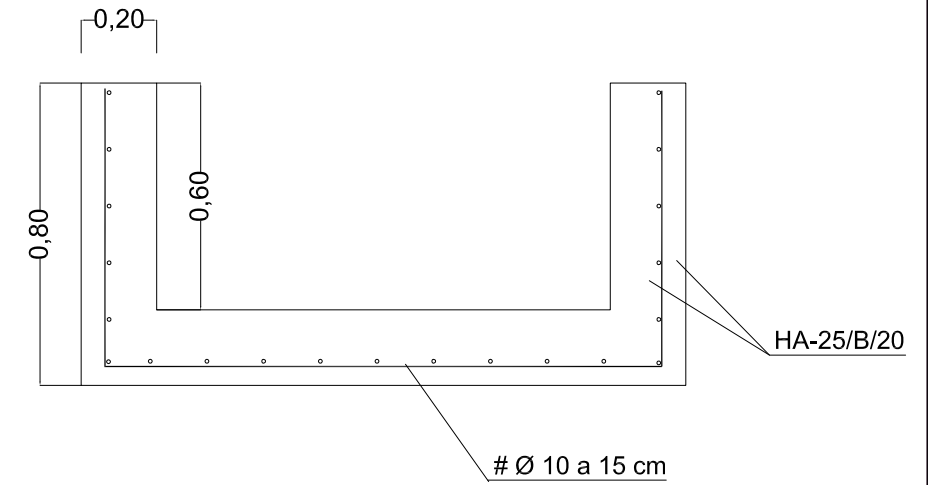
Canal hormigón de aliviadero

3 tubería PEAD Ø 315mm PN 10 Pendiente >= 1,50%

PLANTA

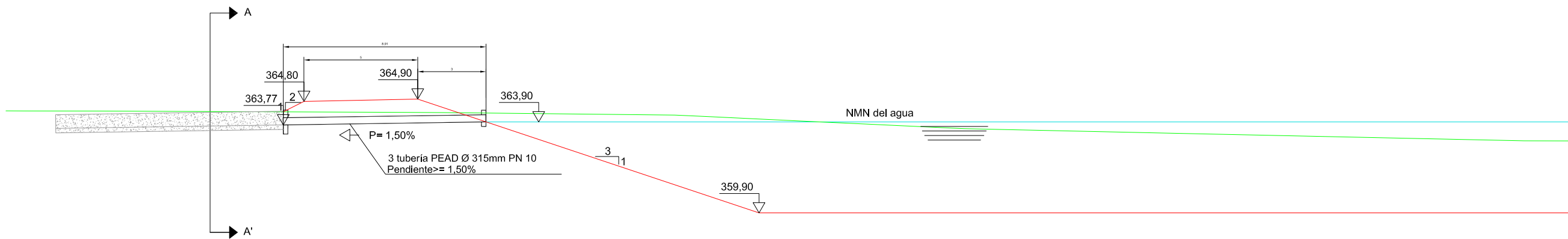


SECCIÓN A-A
e= 1/75



DETALLE ARMADO
e= 1/30

ALZADO

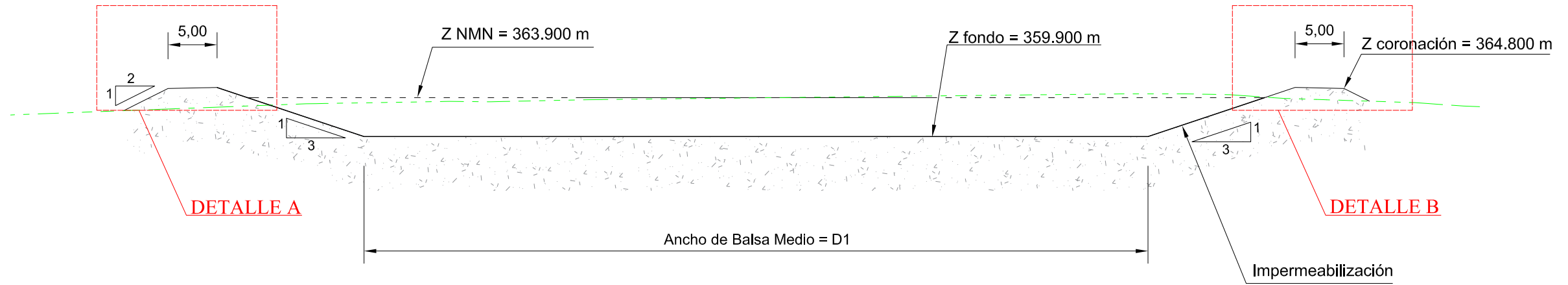


NMN del agua

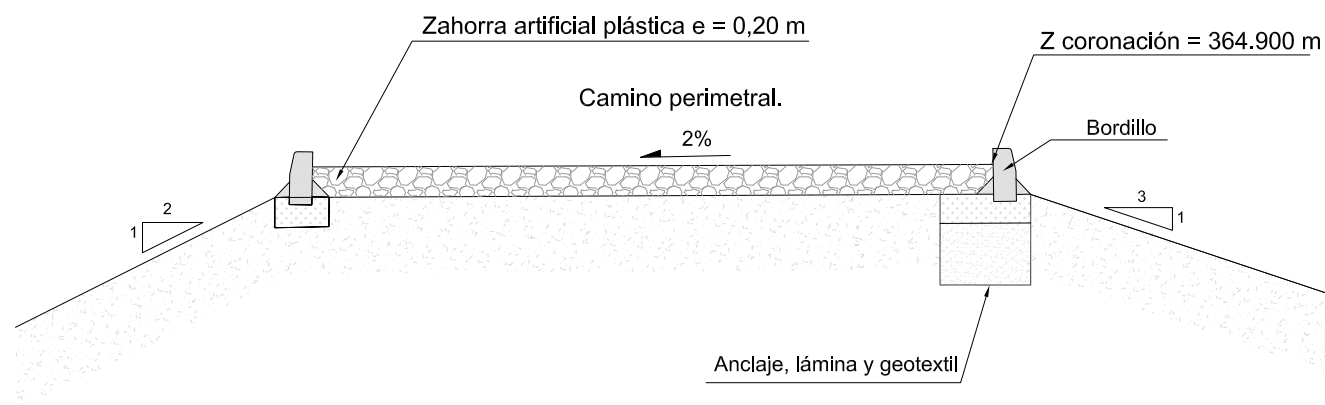
P= 1,50%
3 tubería PEAD Ø 315mm PN 10 Pendiente >= 1,50%

SECCIÓN TIPO BALSA

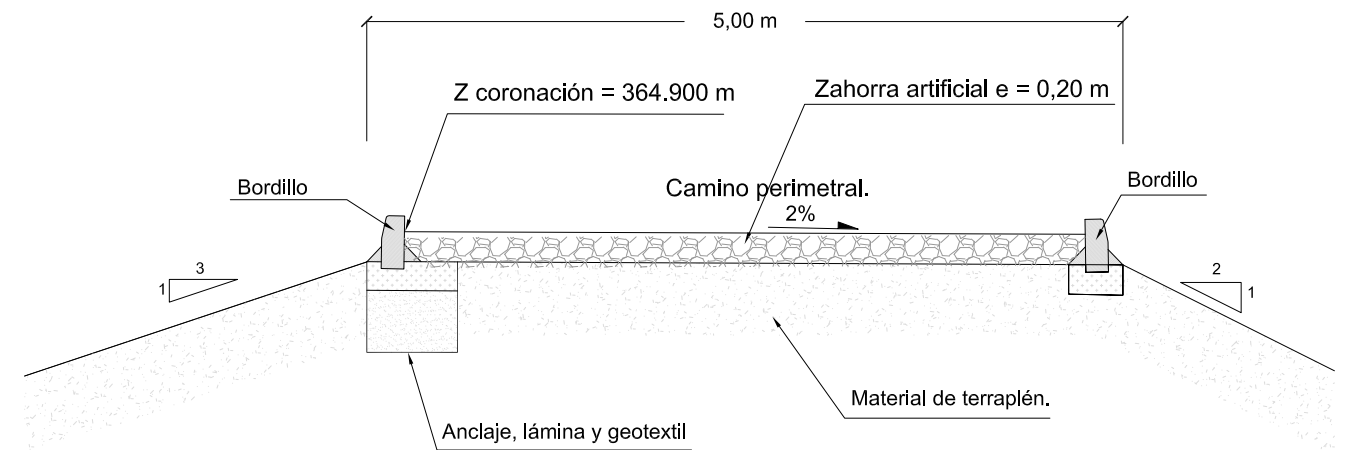
E=1:500



DETALLE A
E=1:50

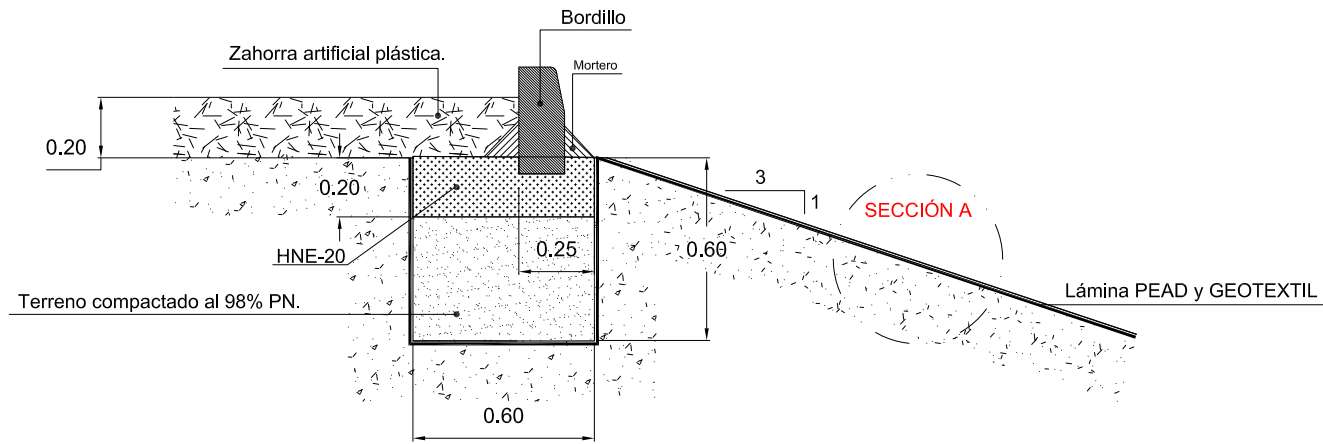


DETALLE B
E=1:50

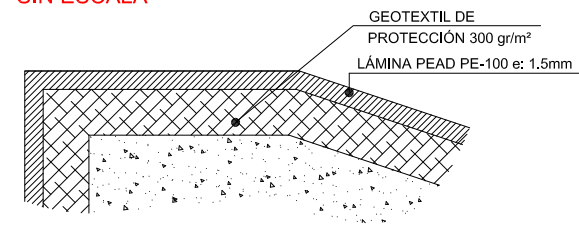


ANCLAJE DE LÁMINA Y GEOTEXIL EN CORONACIÓN.

ESCALA 1:25

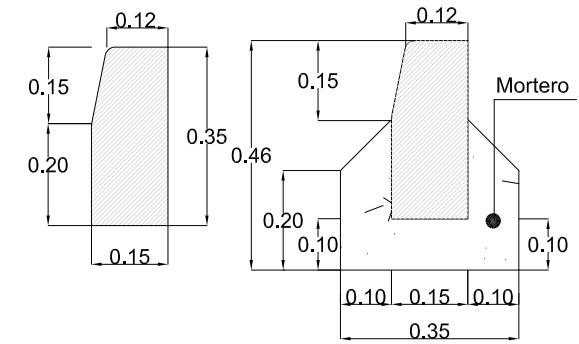


SECCIÓN A SIN ESCALA



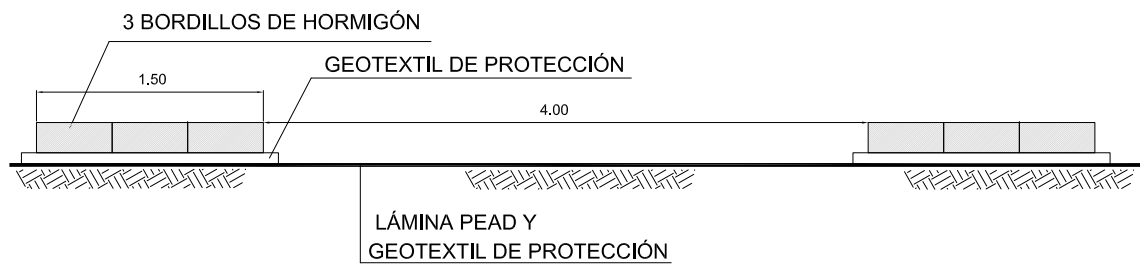
DETALLE DE BORDILLO

ESCALA 1:15



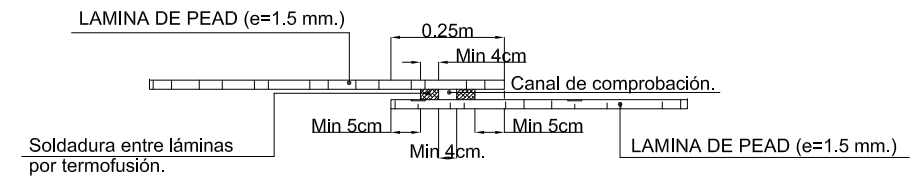
LASTRADO DE LÁMINA

ESCALA 1:50



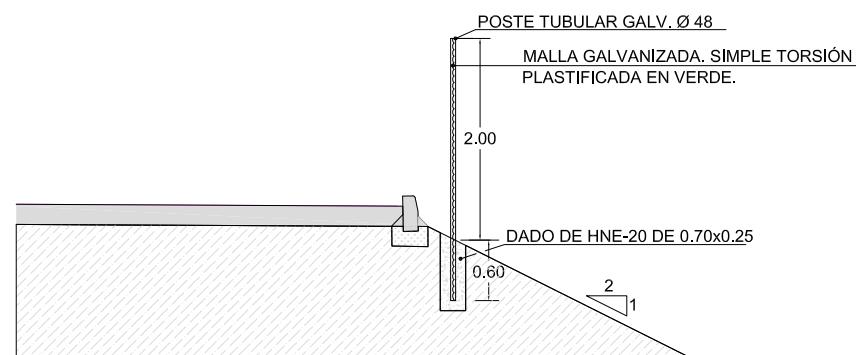
DETALLE DE SOLDADURA ENTRE LÁMINAS DE PEAD.

SIN ESCALA



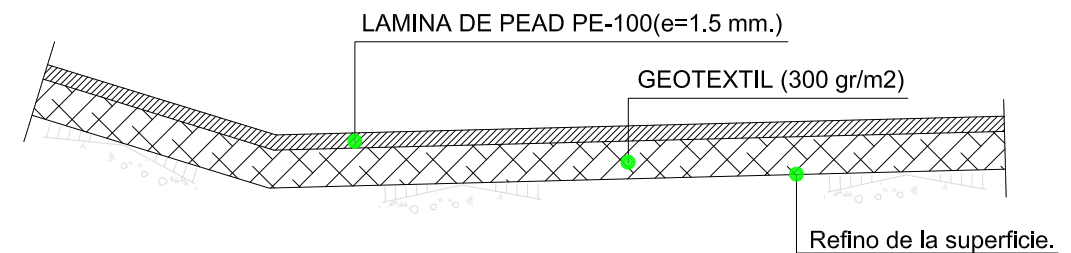
DETALLE GENERAL DE POSTE DE CERRAMIENTO

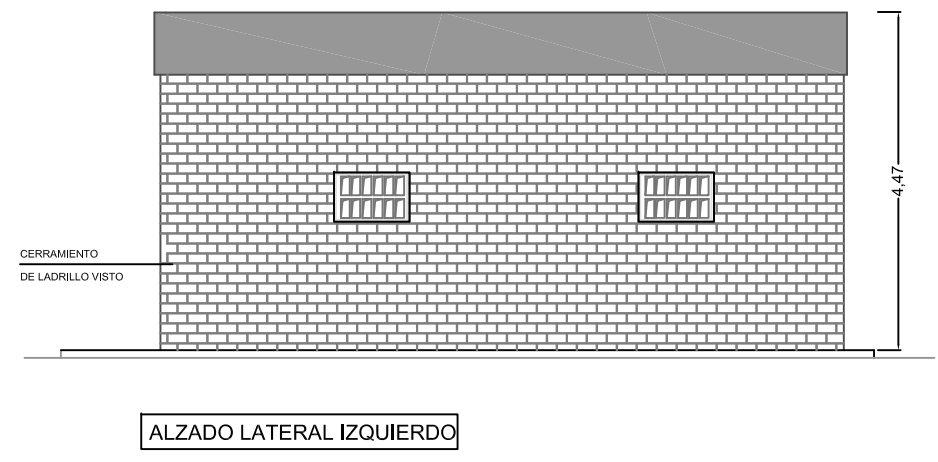
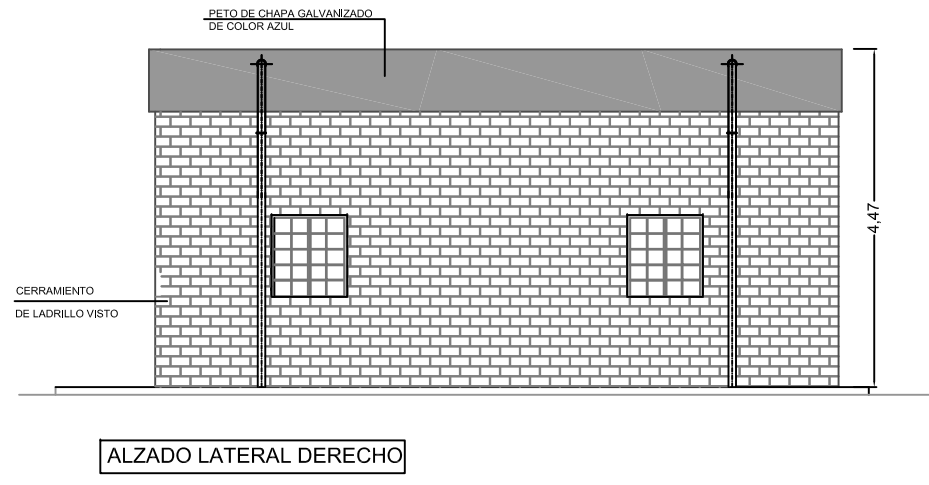
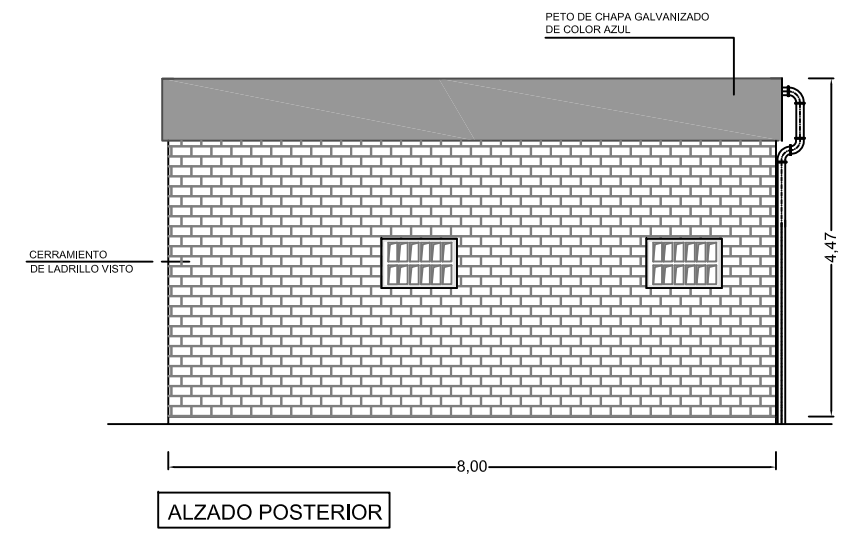
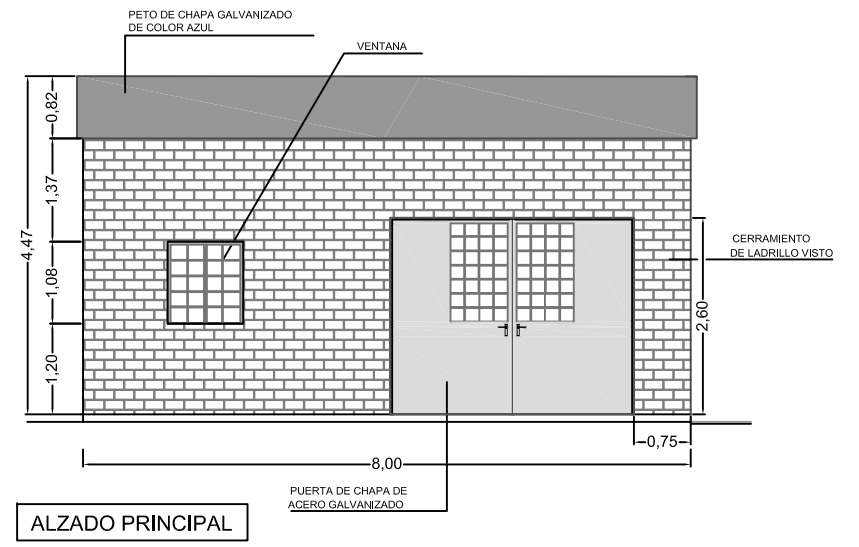
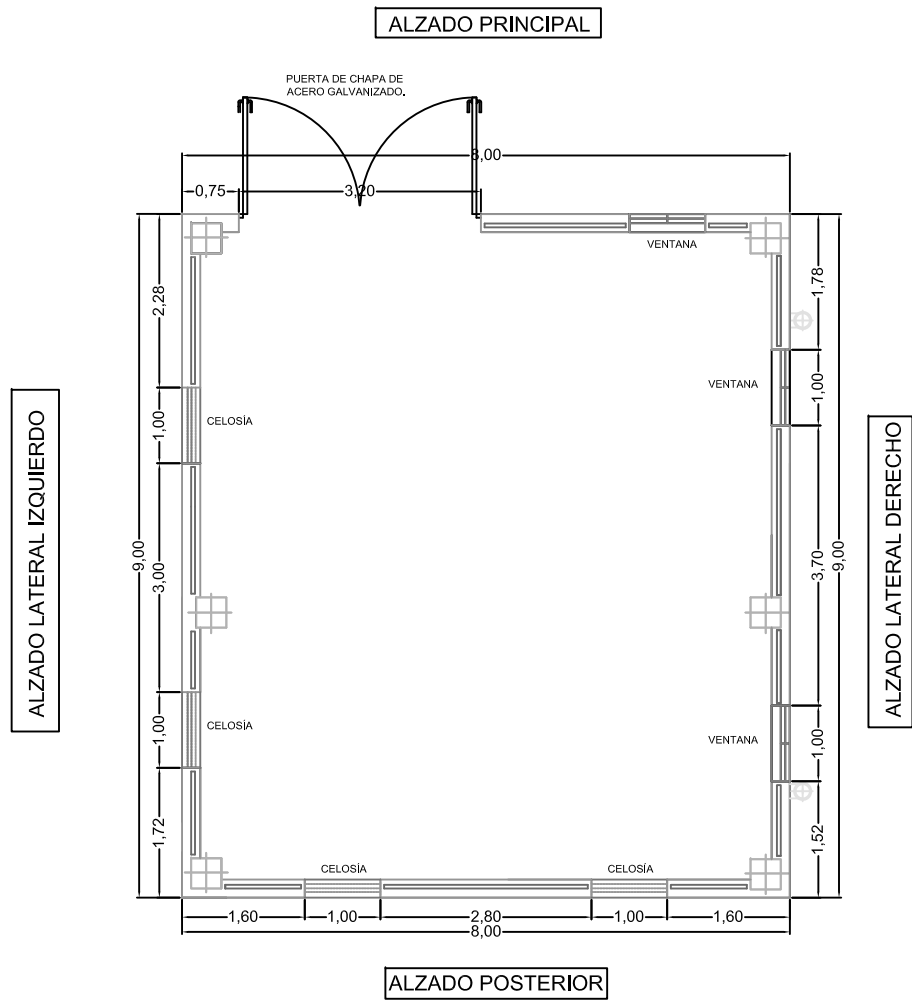
ESCALA 1:75

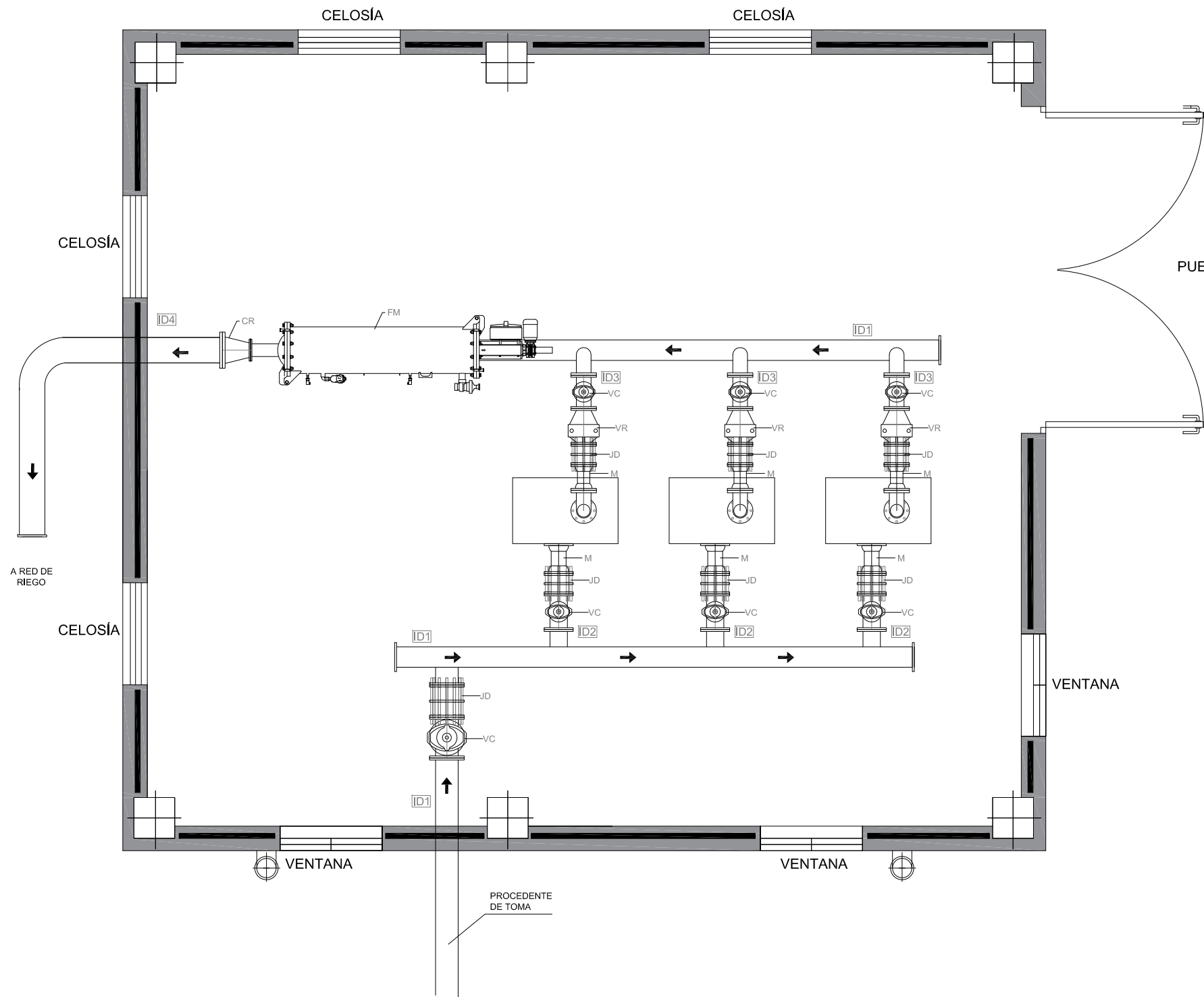


DETALLE DE REVESTIMIENTO DE BALSA

SIN ESCALA







EQUIPAMIENTO VALVULERÍA

ELEMENTO	ID1	ID2	ID3	ID4
VC	1	3	3	
VR			3	
JD	1	3	3	
M			3	
FM	1			
CR				1

LEYENDA

- VC = VÁLVULA DE COMPUERTA
- VR = VÁLVULA DE RETENCIÓN
- JD = JUNTA DE DESMONTAJE
- M = MANGUITO ANTI-MBRATORIO
- FM = FILTRO DE MALLA ELÉCTRICO
- CR = CONO DE REDUCCIÓN

DIÁMETROS ARQUETAS

ID1	ID2	ID3	ID4
400	125	100	250

CONTROL DE CALIDAD.

MATERIAL	ELEMENTO	TIPO	NIVEL CONTROL EJECUCIÓN	COEF. SEGURIDAD MAT.	RECUBRIM. NOMINAL (mm)	CEMENTO	RELACIÓN MAX. arc	MIN. CONT. CEMENTO (kg/m ³)
HORMIGONES	Hormigón de limpieza	HL-150/10	No estructural	—	—	CEM I/A	0,65	150
	Hormigón no estructural	HNE-20/B/25	No estructural	—	—	CEM I/A	0,65	200
	Hormigón en masa	HM-20/B/40I	Normal	$\gamma_c=1,50$	—	CEM I/A	0,65	200
	Solera, pilares, vigas	HA-25/B/20/1a	Normal	$\gamma_c=1,50$	40	CEM I/A	0,60	275
ACERO	Armadura pasivas	B-500 S	Normal	$\gamma_s=1,15$				
EJECUCIÓN	Todos los elementos		Normal					

NOTAS:

- 1.- LAS LONGITUDES DE ANCLAJE Y SOLAPE SE REALIZARAN DE ACUERDO A LO INDICADO EN EL ART. 66 DE LA INSTRUCCIÓN EHE.
- 2.- INDEPENDIEMENTE DE LA RESISTENCIA CARACTERÍSTICA DE PROYECTO, EL HORMIGÓN DEBERÁ ASIMISMO CUMPLIR CON LOS REQUISITOS DE LIMITACIÓN DEL CONTENIDO DE AGUA Y CEMENTO INDICADOS EN LA TABLA 37.3.2a DE LA INSTRUCCIÓN EHE.